

ILMARINEN

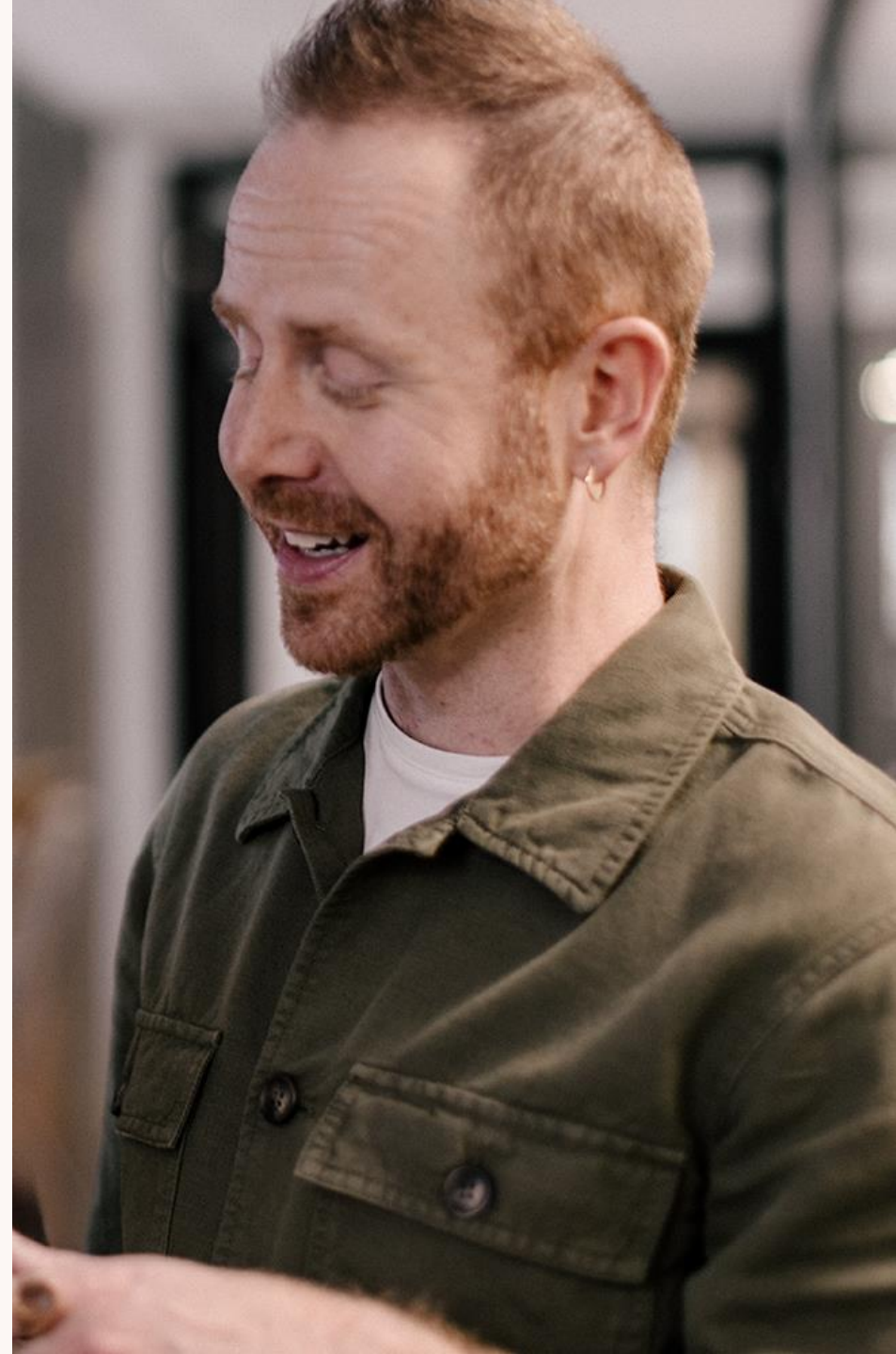
Ilmarisen suhdanneindeksi

1/2025



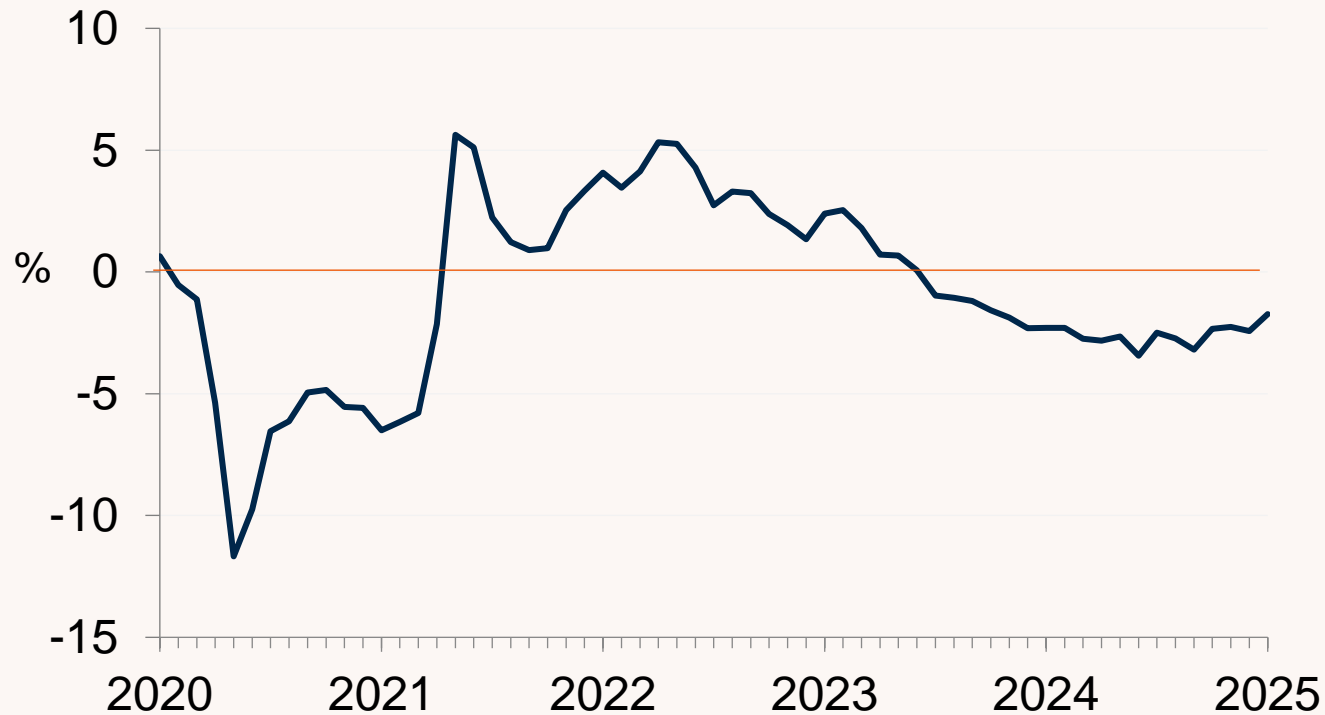
Mikä on Ilmarisen suhdanneindeksi?

- Suhdanneindeksi kuvaa Ilmarisen asiakkaina olevien yritysten työntekijämäärien muutosta edellisvuoteen verrattuna.
- Yritysjoukko laajeni tulorekisterin myötä ja kattaa nyt yli 60 000 yritystä ja noin 500 000 työntekijää.
- Indeksissä on huomioitu tarkastelujakson ajan Ilmarisen asiakkaina olleet yritykset, joten tulevat ja lähtevät asiakasyritykset eivät vaikuta indeksiin.
- Julkistamme kuukauden suhdanneindeksin tulokset seuraavan kuun 15. päivä



Ilmarisen suhdanneindeksi: työntekijämäärä laski 1,7 prosenttia

Työntekijämäärän muutos edellisvuodesta 2020-1/2025



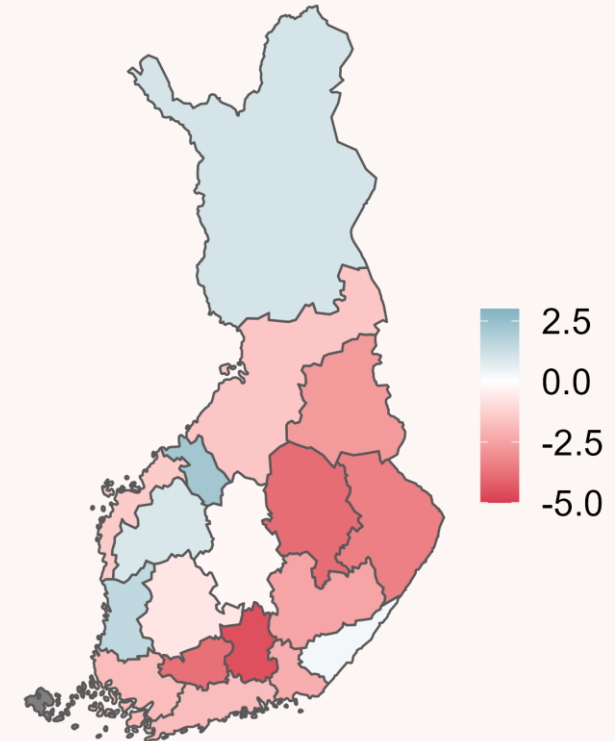
	2024	2025/1-1	1/2025
Yhteensä	-2,6	-1,7	-1,7

Työllisyys heikkenee, työntekijämäärä laski 1,7 % tammikuussa ja laskua oli kaikilla aloilla

Toimialakohtaiset muutokset*, %

	2024	2025	12/24	1/25
Teollisuus	-1,5	-0,9	-1,3	-0,9
Rakentaminen	-7,5	-3,7	-5,6	-3,7
Kauppa	-1,9	-1,9	-2,1	-1,9
Kuljetus	-1,3	-0,3	-1,9	-0,3
Majoitus ja ravitsemis	-4,0	-5,3	-4,9	-5,3
Tietotekniikka ja viestintä	-0,9	-0,8	-0,6	-0,8
Asiantuntijapalvelut	-1,4	-0,9	-1,6	-0,9
Hallinto- ja tukipalvelut	-4,4	-3,1	-4,1	-3,1
Henkilöstövuokraus	-10,4	-5,6	-9,2	-5,6
Terveys- ja sosiaalipalvelut	-0,8	-1,7	-1,8	-1,7
Yhteensä	-2,6	-1,7	-2,4	-1,7

Aluekohtaiset muutokset*, %



* = Muutos edellisvuodesta.

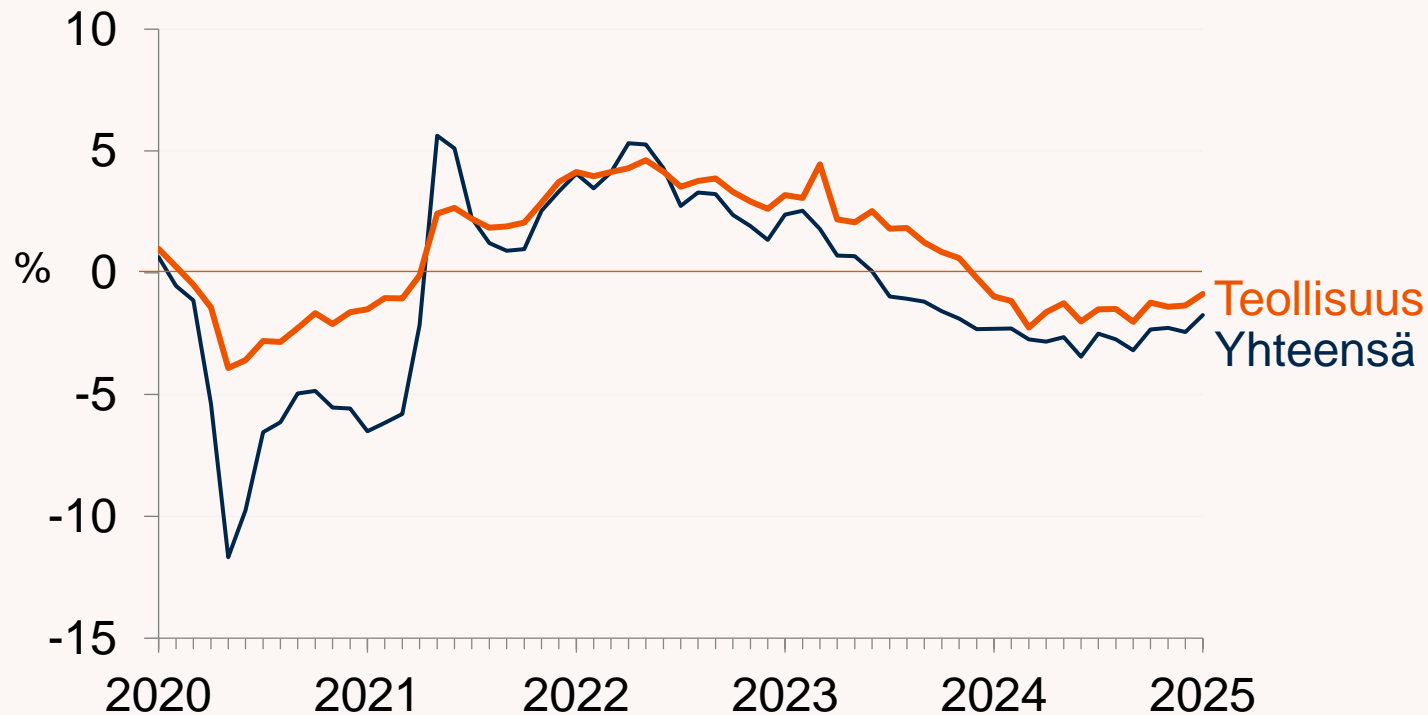


Yhdeksän eniten työllistävän toimialan indeksit

Lisäksi henkilöstövuokraus

Teollisuus: työntekijämäärä laski prosentin

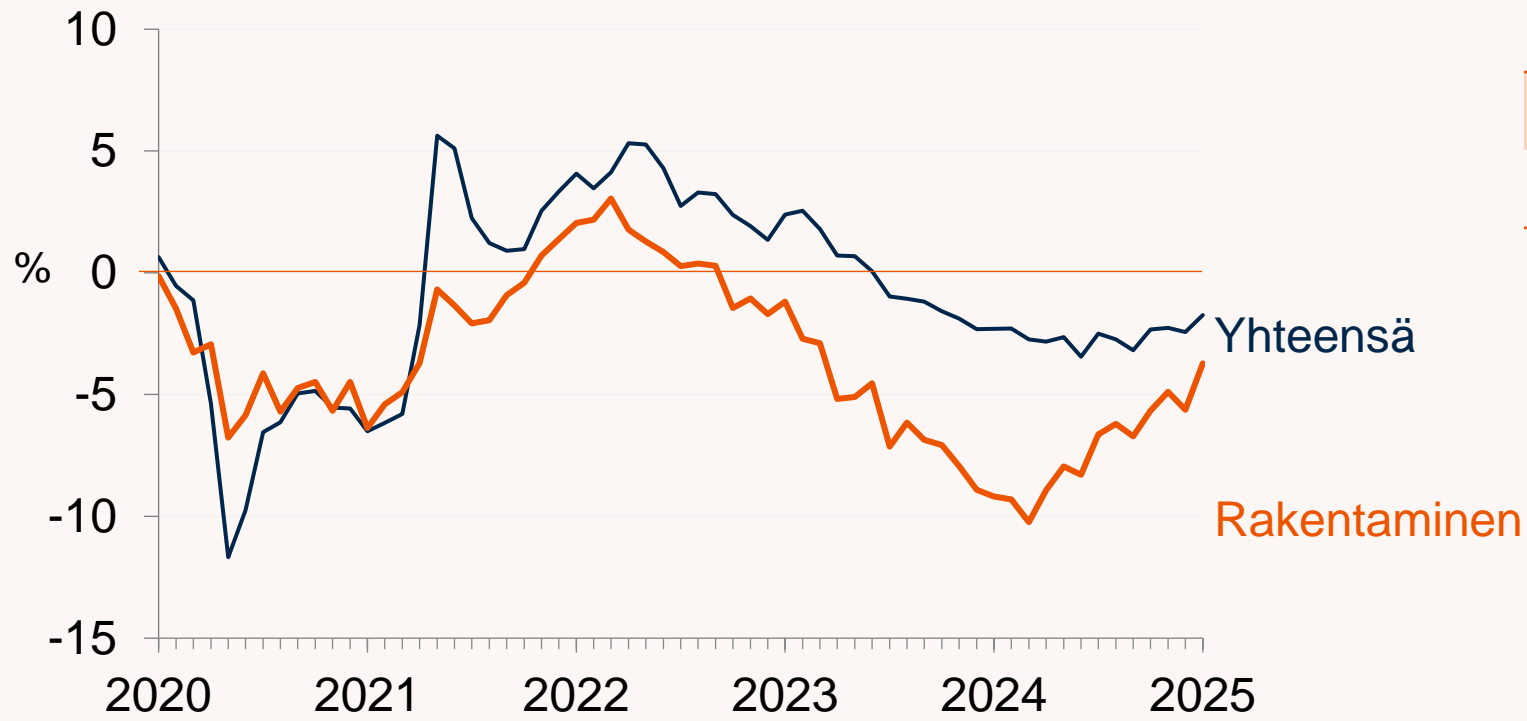
Työntekijämäärän muutos edellisvuodesta 2020-1/2025



	2024	2025/1-1	1/2025
Teollisuus	-1,5	-0,9	-0,9
Yhteensä	-2,6	-1,7	-1,7

Rakentaminen: työntekijämäärä laski 3,7 prosenttia

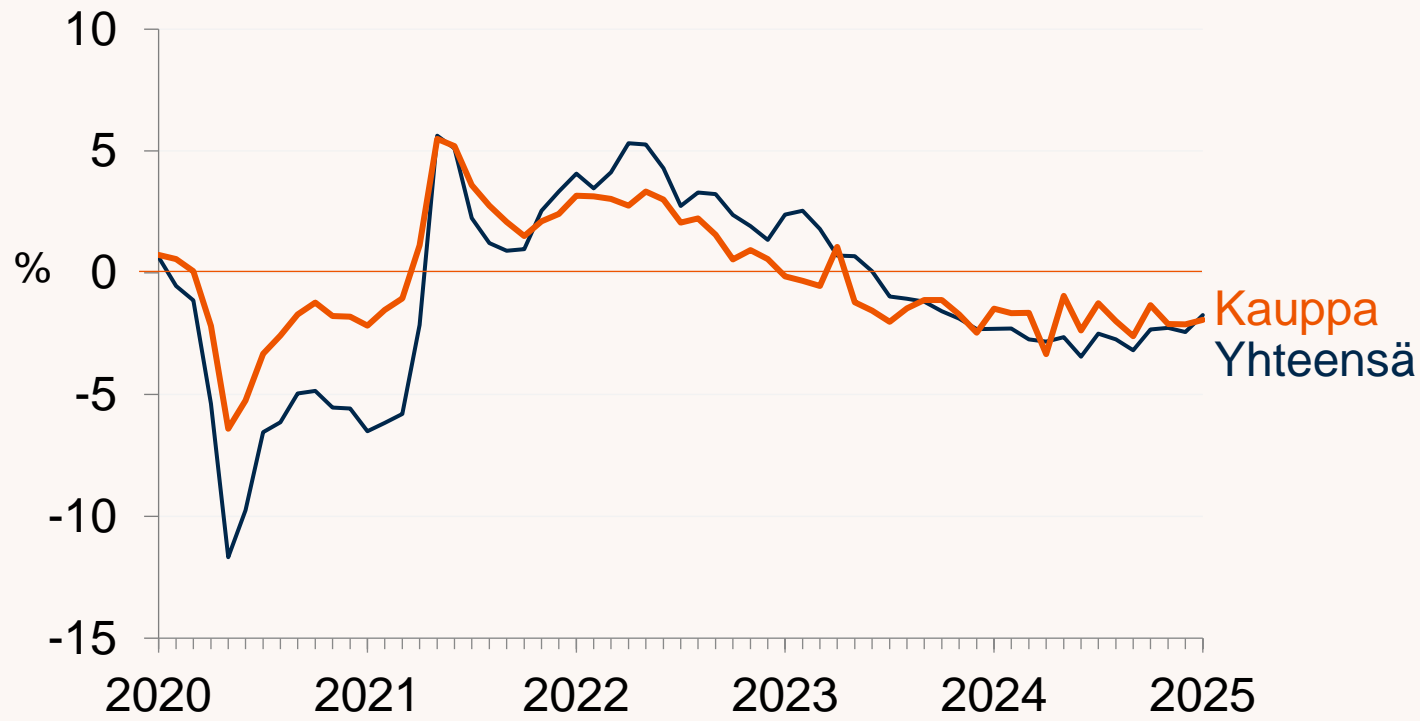
Työntekijämäärän muutos edellisvuodesta 2020-1/2025



	2024	2025/1-1	1/2025
Rakentaminen	-7,5	-3,7	-3,7
Yhteensä	-2,6	-1,7	-1,7

Kauppa: työntekijämäärä laski 2 prosenttia

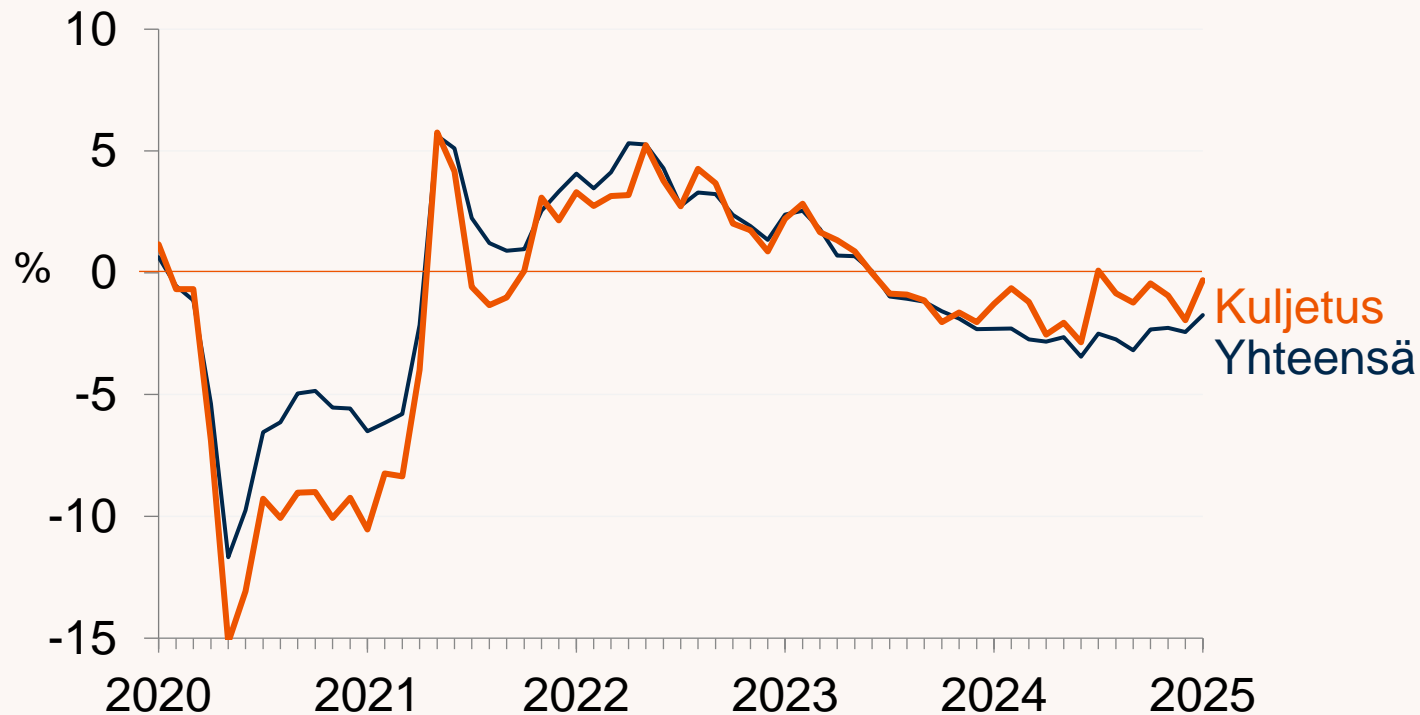
Työntekijämäärän muutos edellisvuodesta 2020-1/2025



	2024	2025/1-1	1/2025
Kauppa	-1,9	-1,9	-1,9
Yhteensä	-2,6	-1,7	-1,7

Kuljetus: työntekijämäärä laski hieman

Työntekijämäärän muutos edellisvuodesta 2020-1/2025

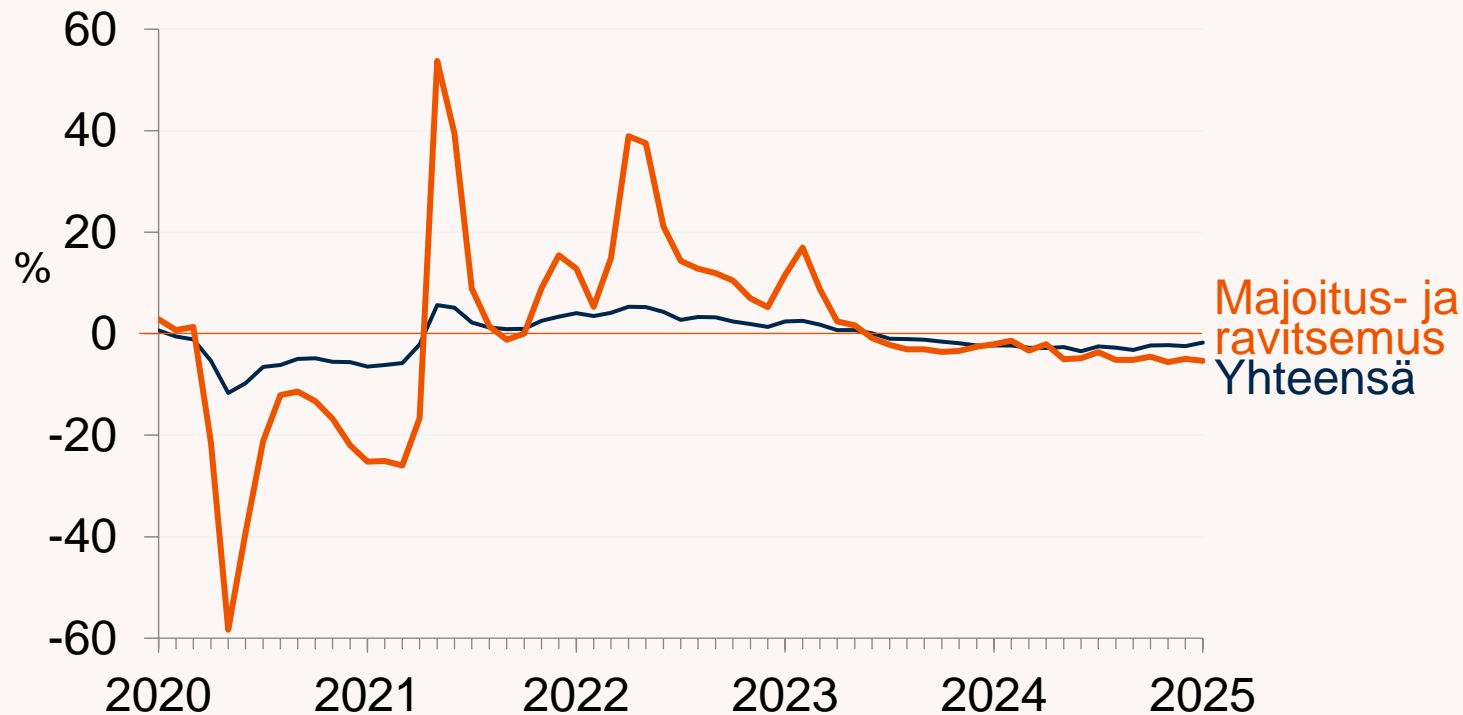


	2024	2025/1-1	1/2025
Kuljetus	-1,3	-0,3	-0,3
Yhteensä	-2,6	-1,7	-1,7

Lähde: Ilmarisen suhdanneindeksi 1/2025.

Majoitus- ja ravitsemusala: työntekijämäärä laski 5 prosenttia

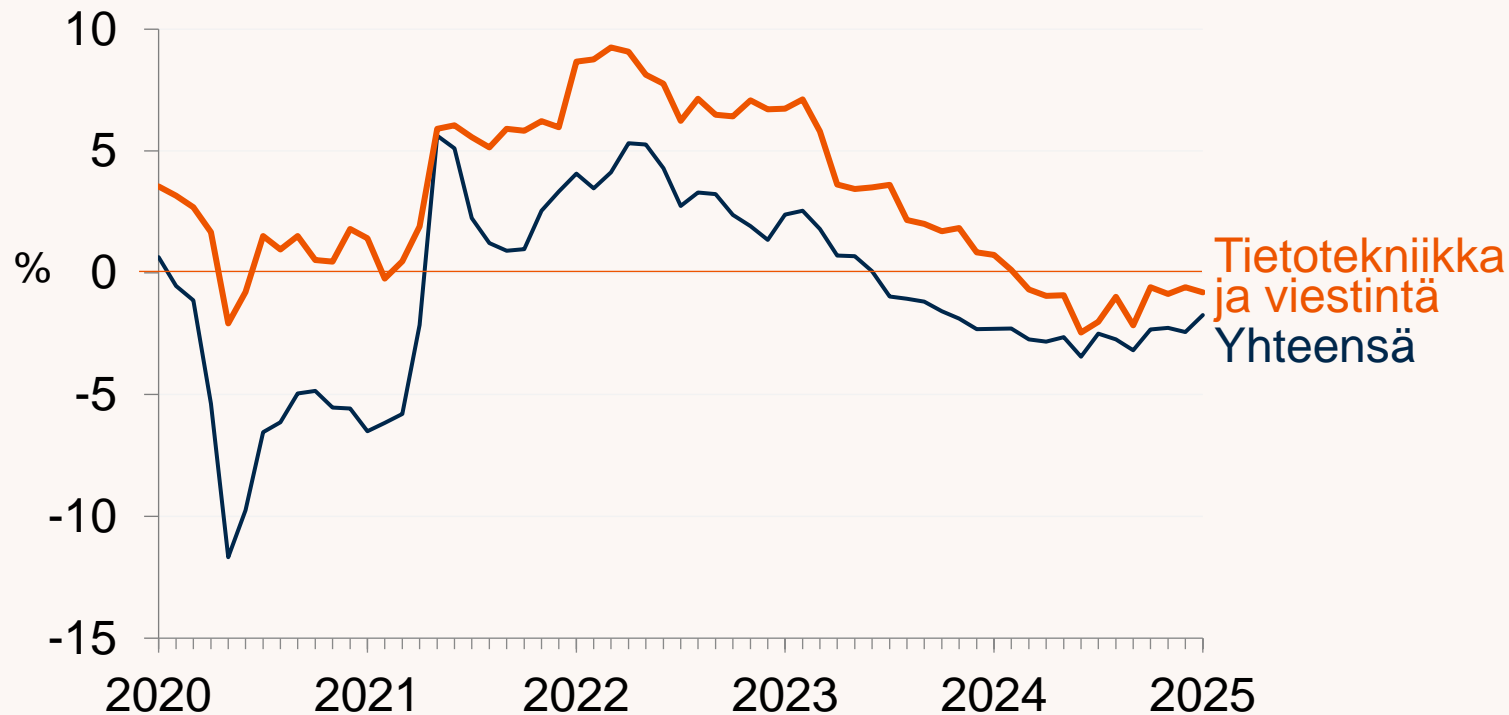
Työntekijämäärän muutos edellisvuodesta 2020-1/2025



	2024	2025/1-1	1/2025
Majoitus- ja ravitsemusala	-4,0	-5,3	-5,3
Yhteensä	-2,6	-1,7	-1,7

Tietotekniikka ja viestintä: työntekijämäärä laski prosentin

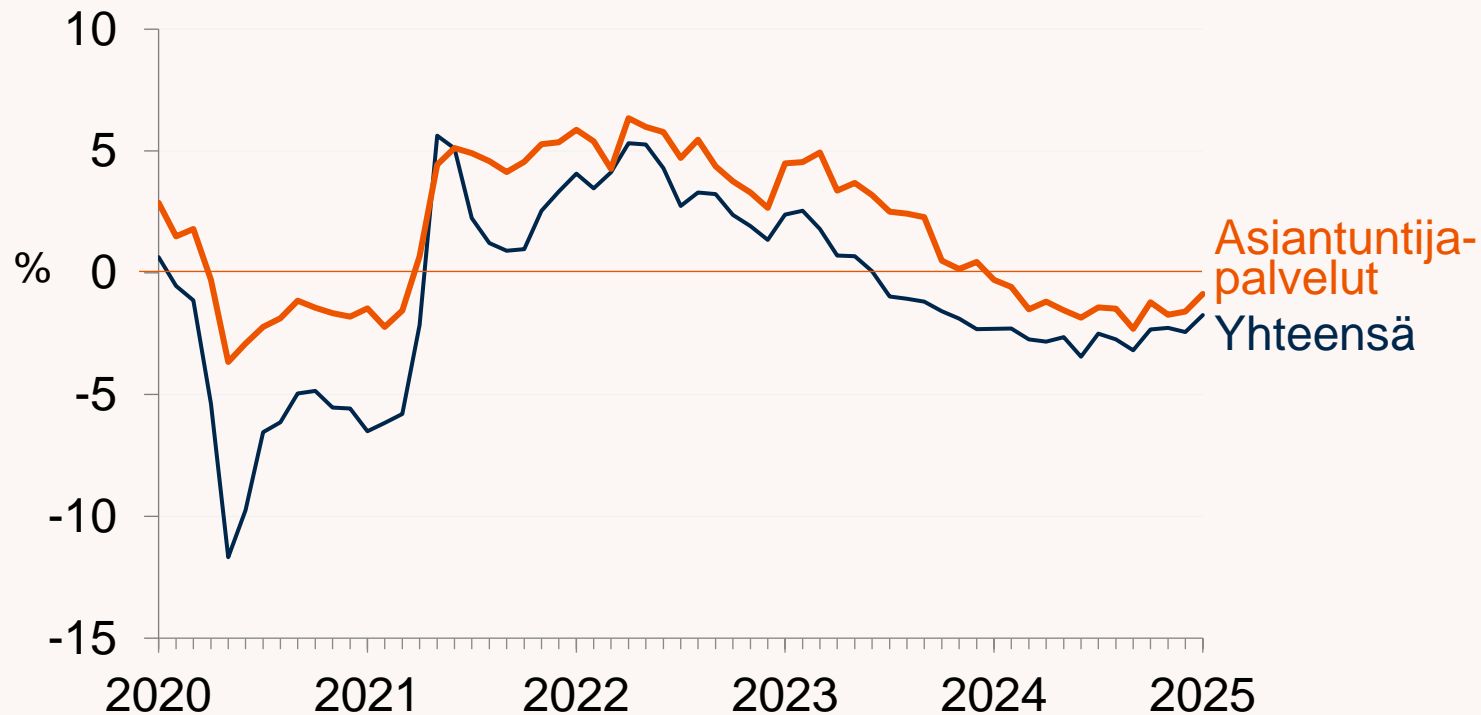
Työntekijämäärän muutos edellisvuodesta 2020-1/2025



	2024	2025/1-1	1/2025
Tietotekniikka ja viestintä	-0,9	-0,8	-0,8
Yhteensä	-2,6	-1,7	-1,7

Asiantuntijapalvelut: työntekijämäärä laski prosentoin

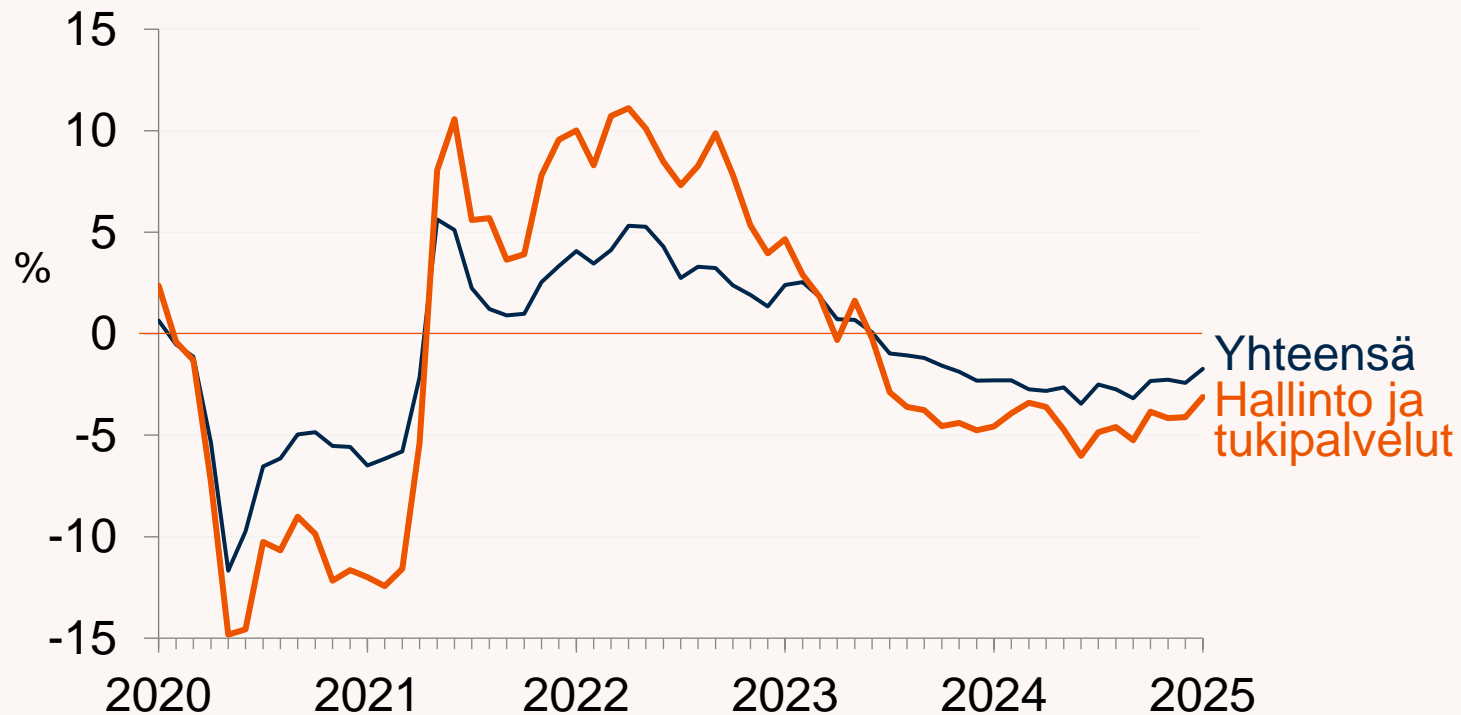
Työntekijämäärän muutos edellisvuodesta 2020-1/2025



	2024	2025/1-1	1/2025
Asiantuntija-palvelut	-1,4	-0,9	-0,9
Yhteensä	-2,6	-1,7	-1,7

Hallinto ja tukipalvelut: työntekijämäärä laski 3 prosenttia

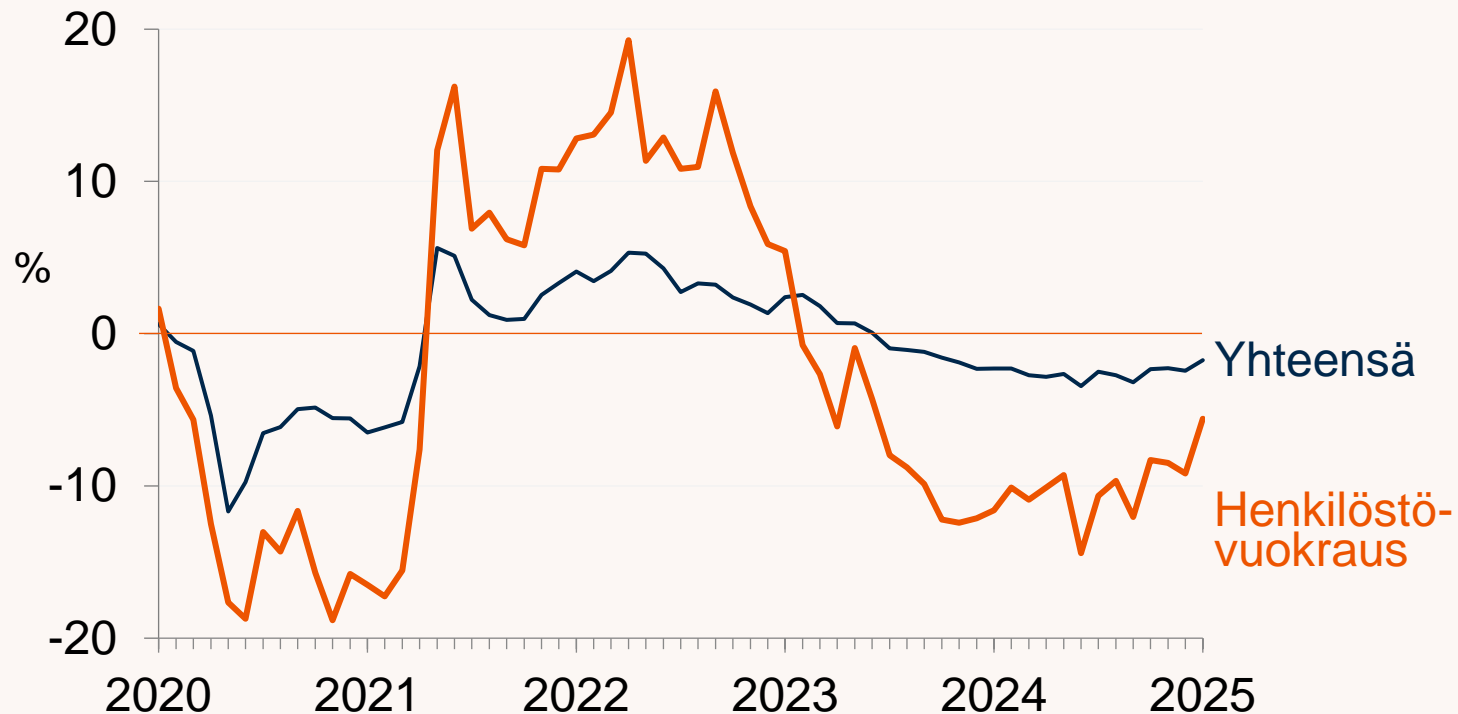
Työntekijämäärän muutos edellisvuodesta 2020-1/2025



	2024	2025/1-1	1/2025
Hallinto ja tukipalvelut	-4,4	-3,1	-3,1
Yhteensä	-2,6	-1,7	-1,7

Henkilöstövuokraus: työntekijämäärä laski 6 prosenttia

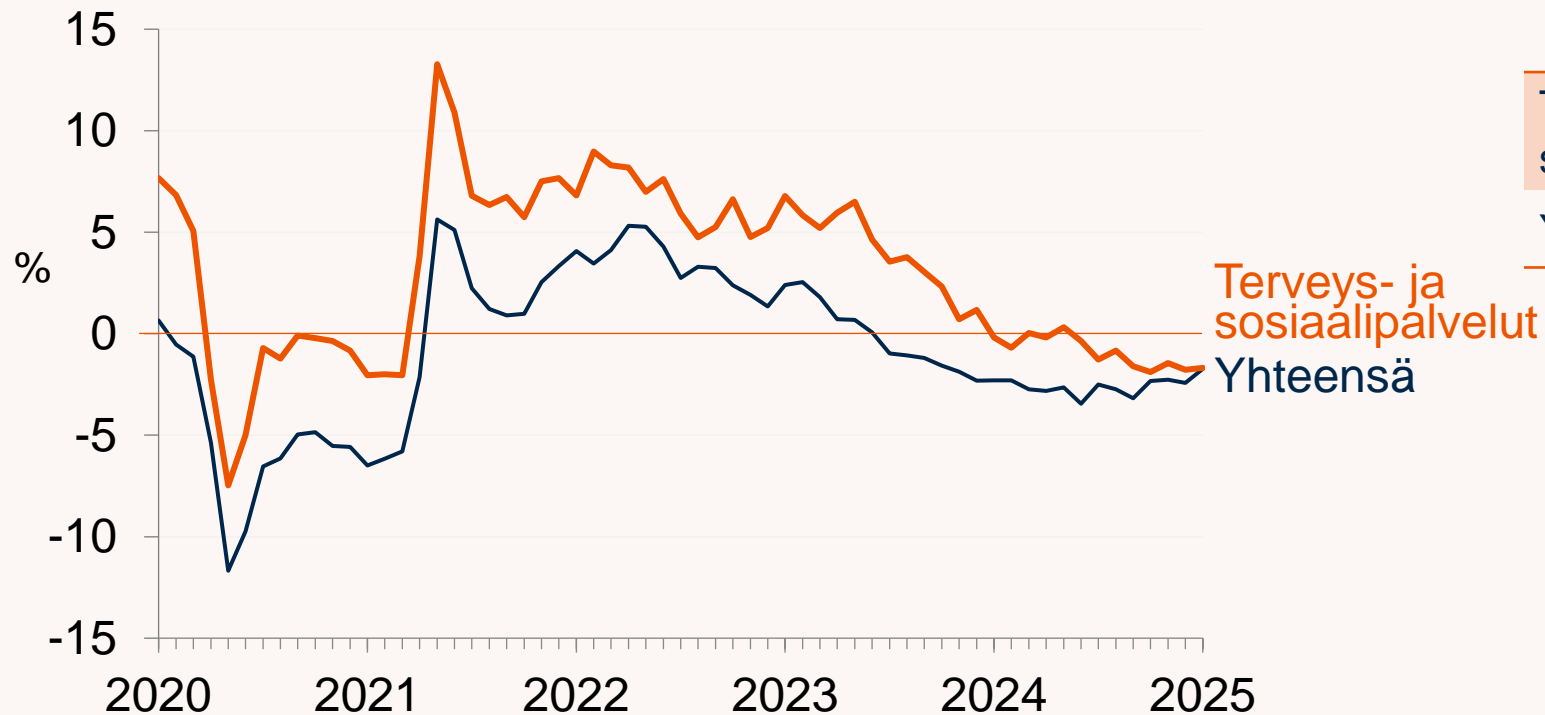
Työntekijämäärän muutos edellisvuodesta 2020-1/2025



	2024	2025/1-1	1/2025
Henkilöstövuokraus	-10,4	-5,6	-5,6
Yhteensä	-2,6	-1,7	-1,7

Terveys- ja sosiaalipalvelut: työntekijämäärä laski 2 prosenttia

Työntekijämäärän muutos edellisvuodesta 2020-1/2025



	2024	2025/1-1	1/2025
Terveys- ja sosiaalipalvelut	-0,8	-1,7	-1,7
Yhteensä	-2,6	-1,7	-1,7

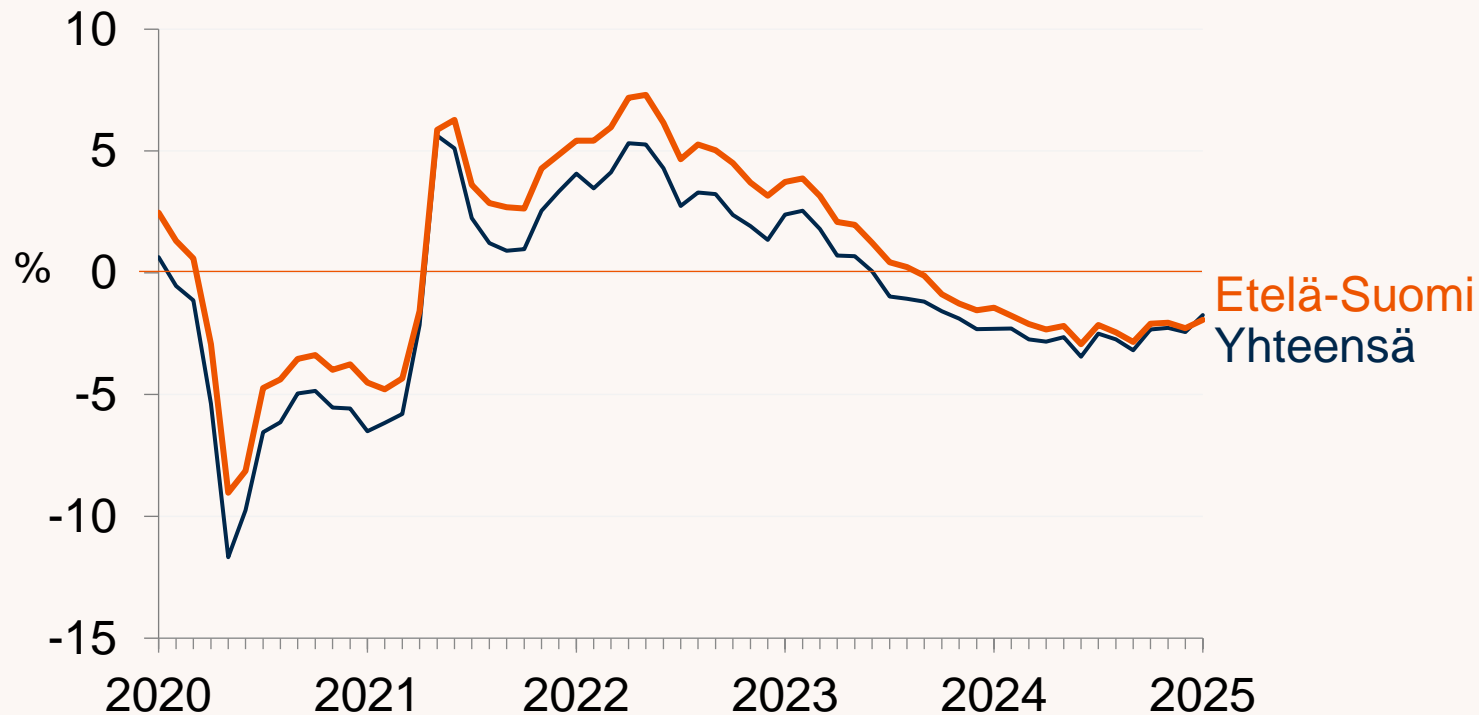


Alueelliset indeksit

Etelä-Suomi, Itä-Suomi, Länsi-Suomi ja Pohjois-Suomi

Etelä-Suomi: työntekijämäärä laski 2 prosenttia

Työntekijämäärän muutos edellisvuodesta 2020-1/2025

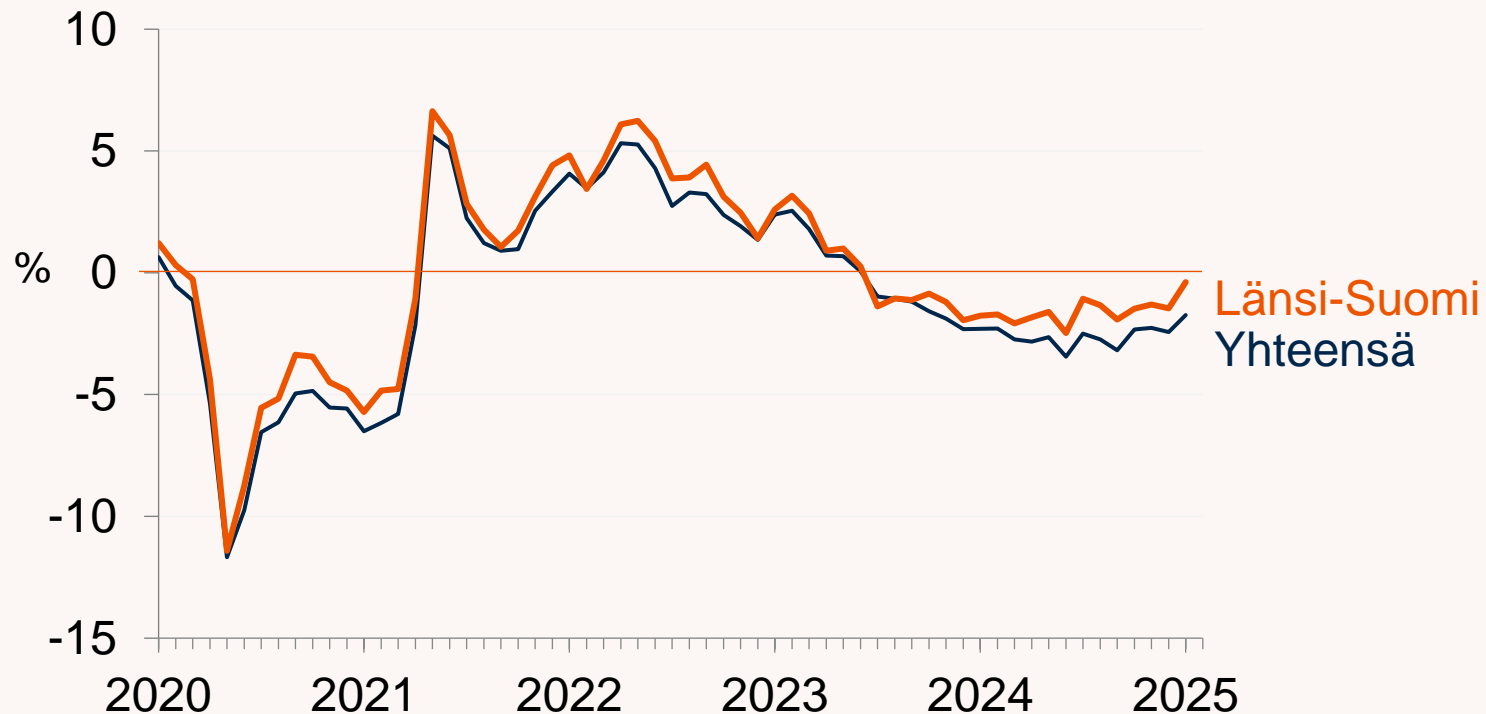


	2024	2025/1-1	1/2025
Etelä-Suomi	-2,2	-1,9	-1,9
Yhteensä	-2,6	-1,7	-1,7

Lähde: Ilmarisen suhdanneindeksi 1/2025.

Länsi-Suomi: työntekijämäärä laski hieman

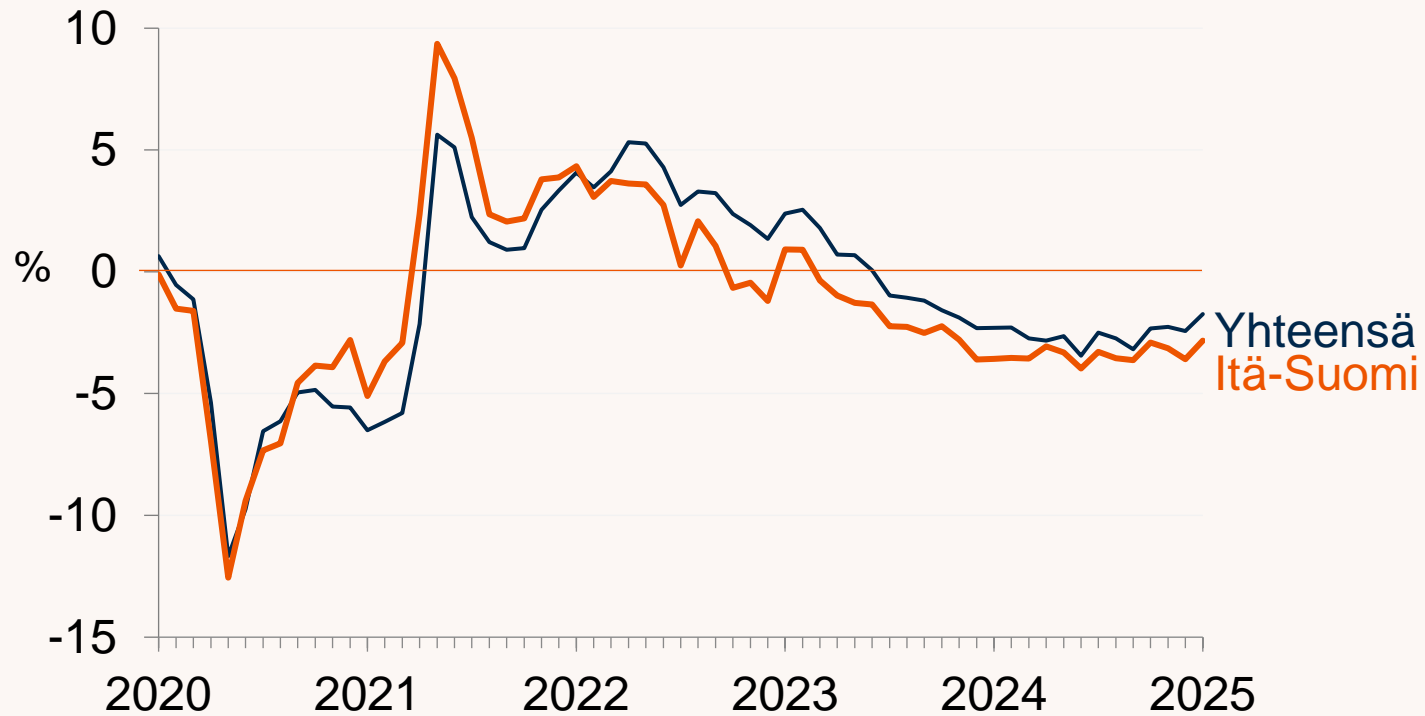
Työntekijämäärän muutos edellisvuodesta 2020-1/2025



	2024	2025/1-1	1/2025
Länsi-Suomi	-1,7	-0,4	-0,4
Yhteensä	-2,6	-1,7	-1,7

Itä-Suomi: työntekijämäärä laski 3 prosenttia

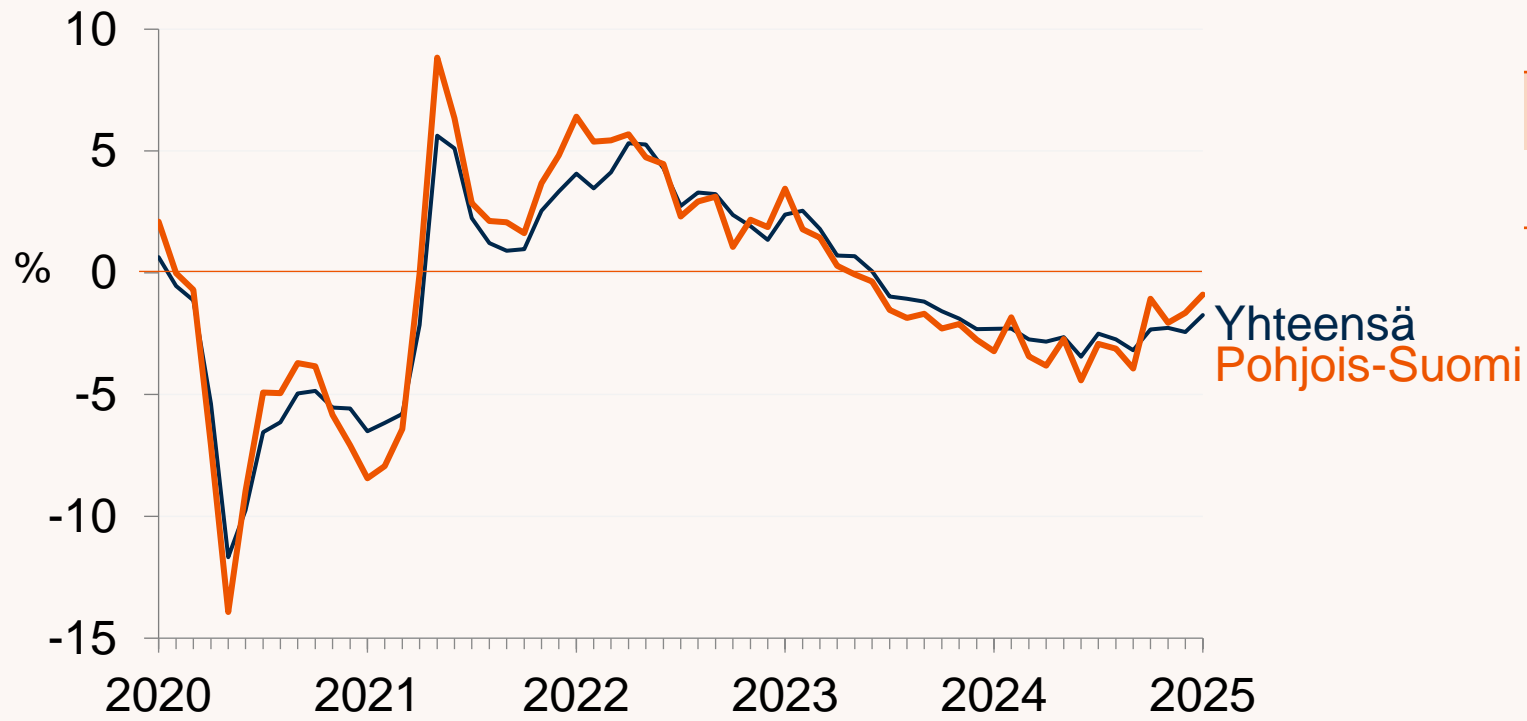
Työntekijämäärän muutos edellisvuodesta 2020-1/2025



	2024	2025/1-1	1/2025
Itä-Suomi	-3,4	-2,8	-2,8
Yhteensä	-2,6	-1,7	-1,7

Pohjois-Suomi: työntekijämäärä laski prosentin

Työntekijämäärän muutos edellisvuodesta 2020-1/2025



	2024	2025/1-1	1/2025
Pohjois-Suomi	-2,8	-0,9	-0,9
Yhteensä	-2,6	-1,7	-1,7

Varaudumme
hyvään huomiseen.

ILMARINEN