

ILMARINEN

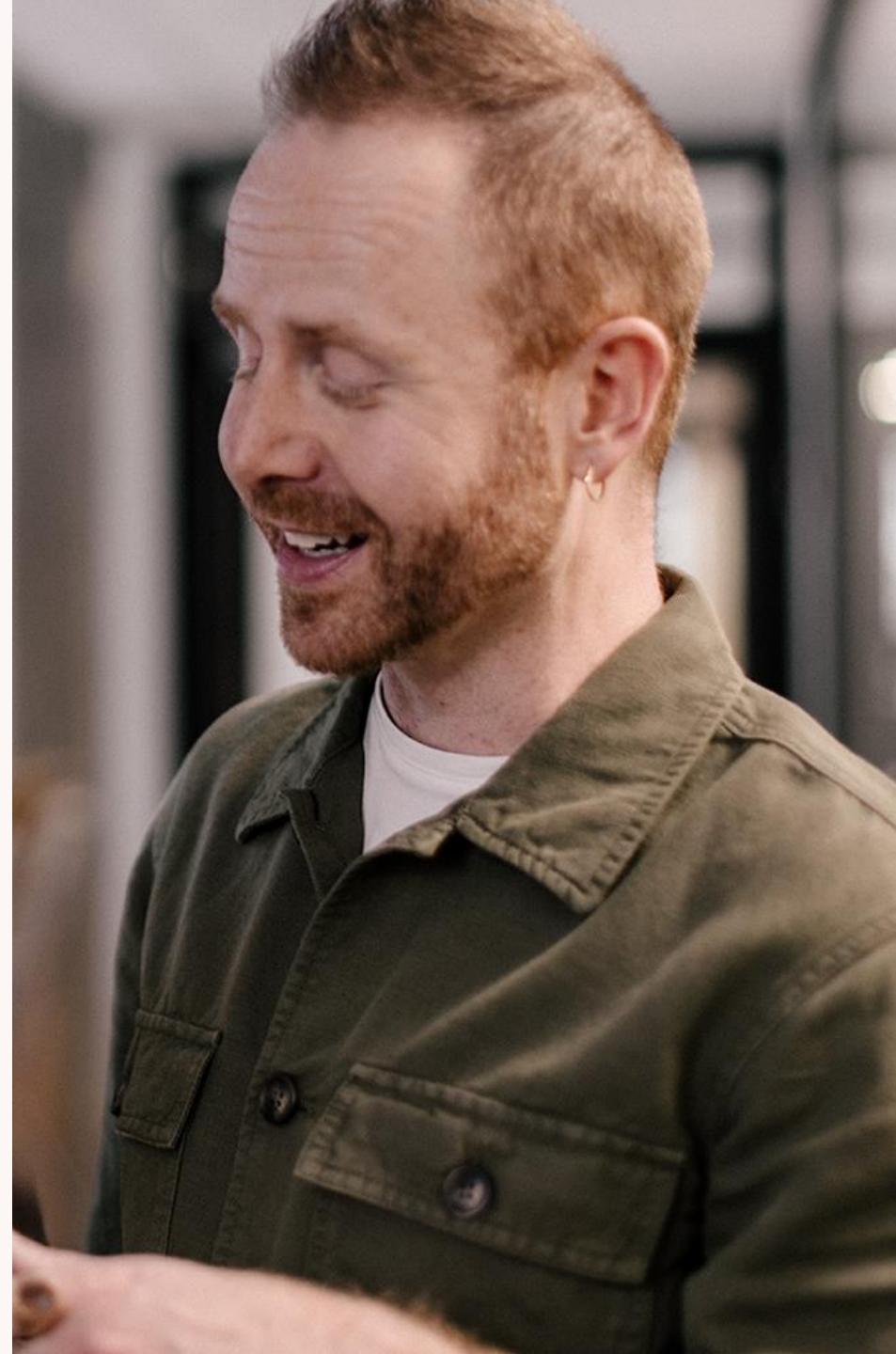
Ilmarisen suhdanneindeksi

06/2024



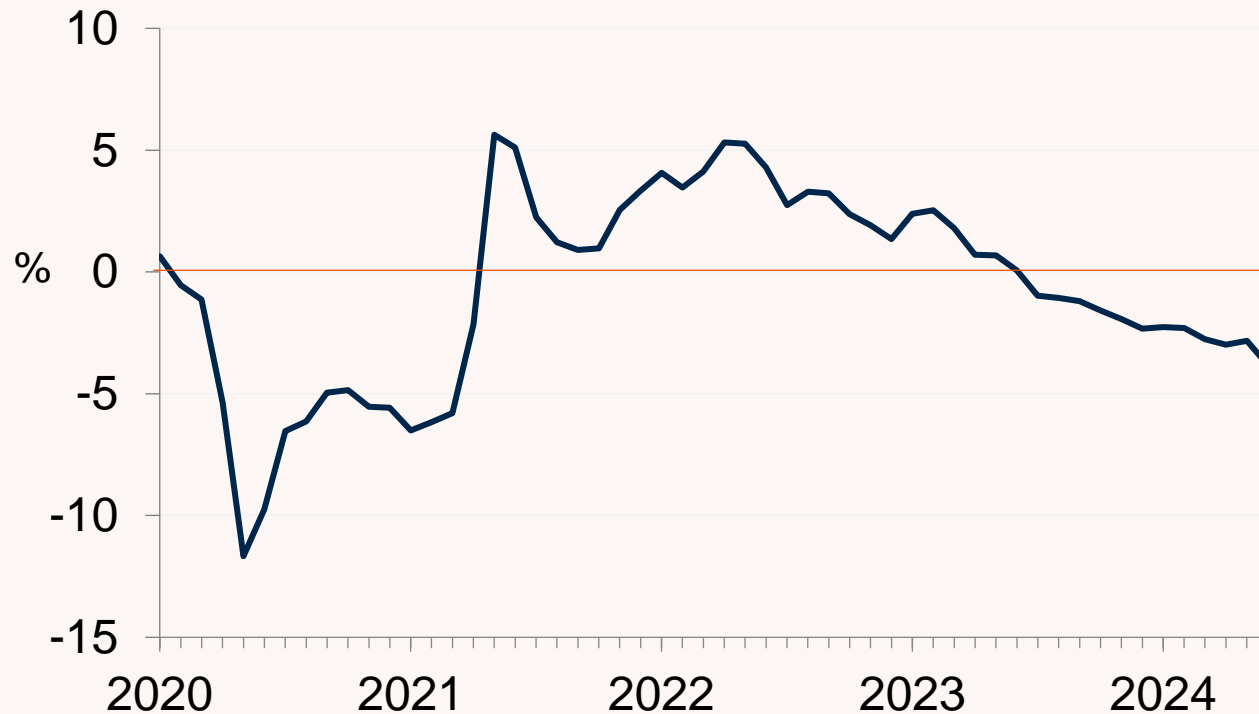
Mikä on Ilmarisen suhdanneindeksi?

- Suhdanneindeksi kuvaa Ilmarisen asiakkaina olevien yritysten työntekijämäärien muutosta edellisvuoteen verrattuna.
- Yritysjoukko laajeni tulorekisterin myötä ja kattaa nyt yli 60 000 yritystä ja noin 500 000 työntekijää.
- Indeksissä on huomioitu tarkastelujakson ajan Ilmarisen asiakkaina olleet yritykset, joten tulevat ja lähtevät asiakasyritykset eivät vaikuta indeksiin.
- Julkistamme kuukauden suhdanneindeksin tulokset seuraavan kuun 15. päivä



Ilmarisen suhdanneindeksi: työntekijämäärä laski lähes 4 prosenttia

Työntekijämäärän muutos edellisvuodesta 2020-6/2024



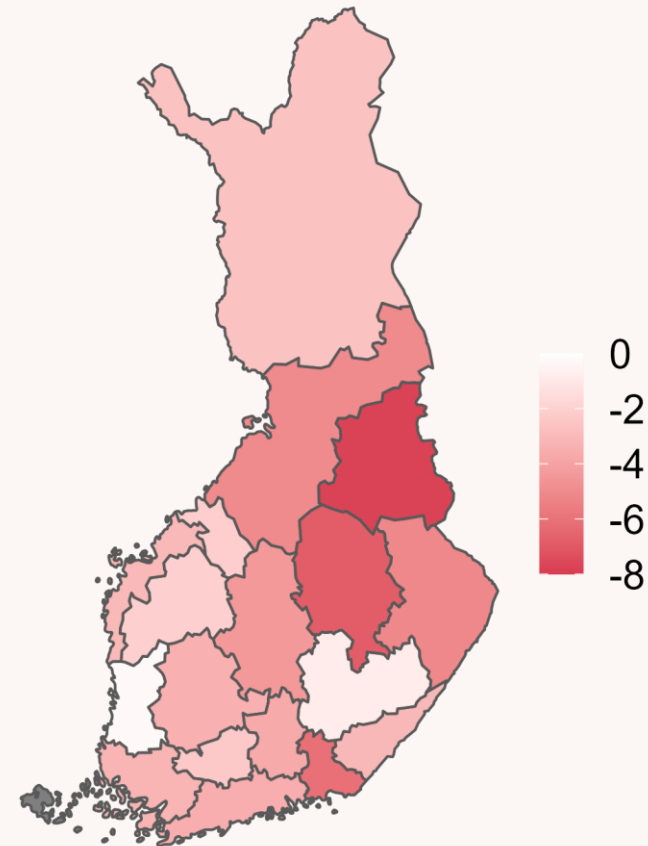
	2023	2024/1-6	6/2024
Yhteensä	-0,1	-2,8	-3,8

Työllisyys heikkenee, työntekijämäärä laski 3,8 % kesäkuussa ja laskua oli kaikilla aloilla

Toimialakohtaiset muutokset*, %

	2023	2024	5/24	6/24
Teollisuus	+1,9	-1,6	-1,3	-2,3
Rakentaminen	-5,6	-9,5	-8,4	-9,0
Kauppa	-1,2	-2,2	-1,2	-2,7
Kuljetus	-0,2	-2,1	-2,4	-2,8
Majoitus ja ravitsemis	+1,7	-3,8	-5,8	-6,0
Tietotekniikka ja viestintä	+3,6	-0,8	-1,0	-2,7
Asiantuntijapalvelut	+2,6	-1,3	-1,6	-2,3
Hallinto- ja tukipalvelut	-1,3	-4,6	-4,9	-6,6
Henkilöstövuokraus	-6,3	-11,4	-9,6	-14,9
Terveys- ja sosiaalipalvelut	+4,1	-0,9	-1,3	-2,1
Yhteensä	-0,1	-2,8	-2,8	-3,8

Aluekohtaiset muutokset*, %



* = Muutos edellisvuodesta.

Varaudumme
hyvään huomiseen.

ILMARINEN