



## **Eläketurva 2022**

Suomessa on erilaisia työeläkkeitä.  
Miten työeläkkeet kertyvät?

# Suomessa on erilaisia työeläkkeitä

- Osittainen varhennettu vanhuuseläke eli osittainen vanhuuseläke
- Vanhuuseläke
- Työkyvyttömyyseläke
- Työuraeläke
- Perhe-eläke

**Osittainen varhennettu  
vanhuuseläke  
eli  
osittainen vanhuuseläke**

ILMARINEN

# Osittainen vanhuuseläke, 1/3

- Kun olet täyttänyt 61 vuotta, voit siirtyä osittaiselle vanhuuseläkkeelle.
- Jos olet syntynyt vuonna 1964, voit siirtyä osittaiselle vanhuuseläkkeelle 62-vuotiaana.
- Jos olet syntynyt vuonna 1965 tai sen jälkeen, vanhuuseläkkeelle siirtymisen alaikärajaan sopeutetaan eliniän muutokseen.
- Osittaisella vanhuuseläkkeellä,
  - voit tehdä töitä yhtä paljon kuin ennen
  - voit tehdä töitä vähemmän kuin ennen
  - voit lopettaa työt kokonaan.





# Osittainen vanhuuseläke, 2/3

- Sinä päätät, kuinka paljon sinulle maksetaan eläkettä.
  - Eläkettä voidaan maksaa joko 25 % tai 50 % siitä eläkkeestä, joka sinulle on kertynyt edellisen vuoden loppuun mennessä.
- Osittainen vanhuuseläke vähentää vanhuuseläkettäsi 0,4 % kuukaudessa.
  - Eli kun jäät myöhemmin vanhuuseläkkeelle, silloin sinulle maksetaan eläkettä vähemmän, koska sinulle on jo maksettu osittaista vanhuuseläkettä.



# Osittainen vanhuuseläke, 3/3

- Jos aloitat osittaisen vanhuuseläkkeen, et voi lopettaa sitä. Voit kuitenkin perua sen ensimmäisen kolmen kuukauden kuluessa siitä, kun sait päätöksen.



# Vanhuuseläke

ILMARINEN





# Vanhuuseläke, 1/2

- Nykyään vanhuuseläkettä kertyy 68-70 -vuotiaaksi saakka.
- Vanhuuseläkkeeseen liittyvät käsitteet
  - **Alaikäraja**, joka tarkoittaa sitä ikää, jolloin voit aikaisintaan jäädä eläkkeelle.
  - **Yläikäraja**, joka tarkoittaa sitä ikää, jolloin eläkkeen kertyminen päättyy.
  - **Tavoite-eläkeikä**, joka tarkoittaa sitä ikää, jolloin lykkäyskorotus on kerryttänyt eläkettäsi yhtä paljon kuin elinaikakerroin pienentää sitä.



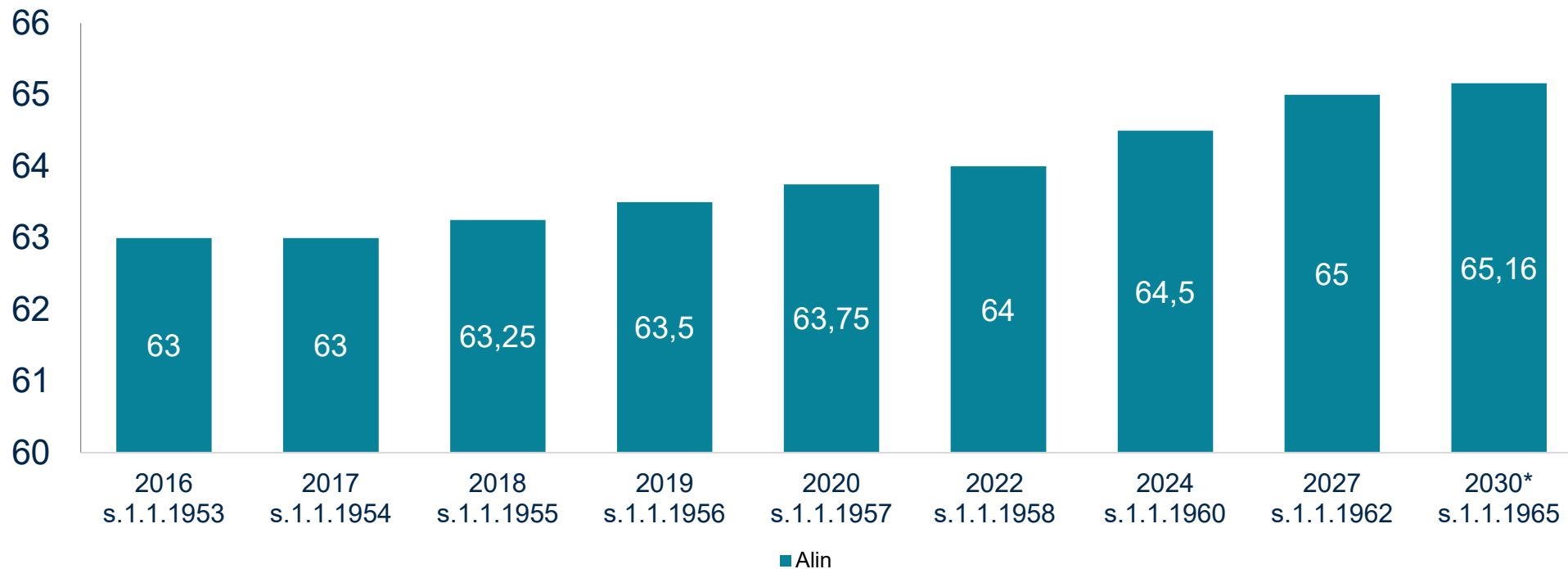


# Vanhuuseläke, 2/2

- Vanhuuseläkkeen alaikäraja, yläikäraja ja tavoite-eläkeikä lasketaan jokaiselle ikäryhmälle erikseen.
  - Jos olet syntynyt vuonna 1958, vanhuuseläkkeesi alaikäraja vuonna 2022 on 64 vuotta.
  - Nykyään ihmiset elävät vanhemmiksi, ja he tekevät töitä yhä pidempään. Nämä asiat otetaan huomioon vanhuuseläkkeen ikärajoissa vuodesta 2030 alkaen.
- Vaikka olet vanhuuseläkkeellä, voit tehdä töitä niin paljon kuin haluat.

# Vanhuuseläkkeen alaikäraja nousee vähitellen lähemmäs 65 vuotta

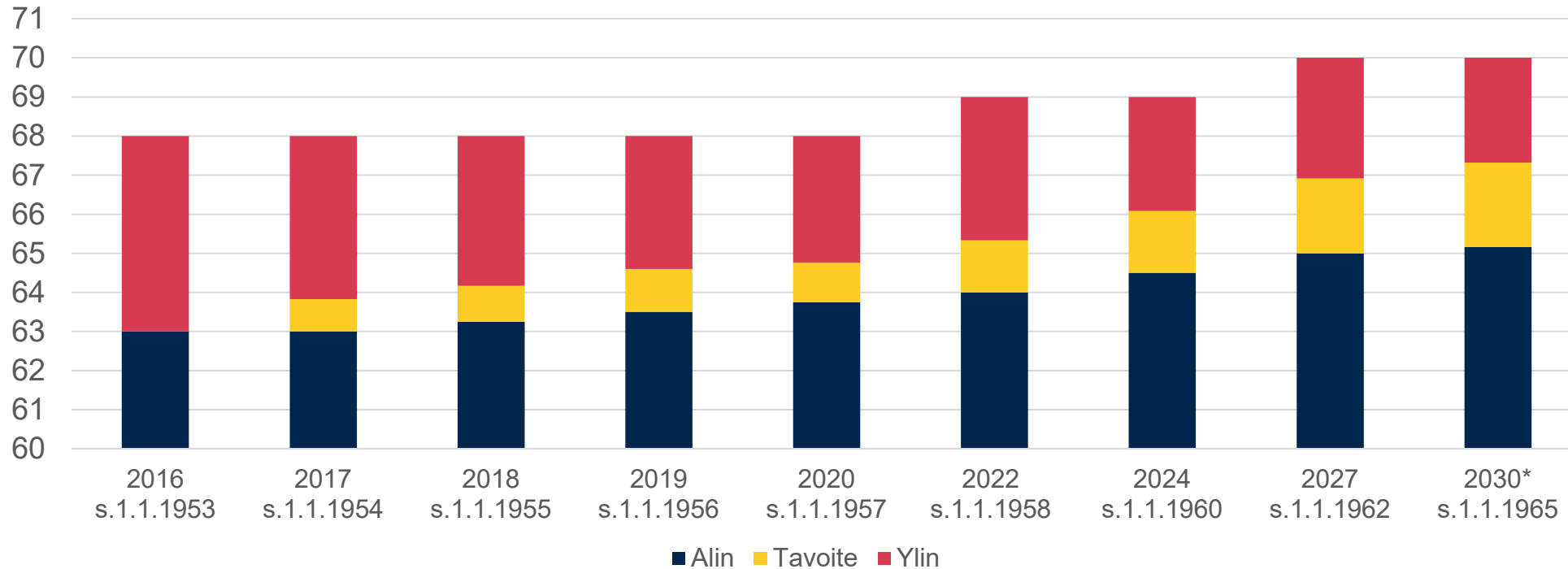
Työntekijän kannattaa jatkaa työntekoa mahdollisimman pitkään.



# Eläkeikä on joustava

Tulevaisuudessa ihmiset jäävät vanhuuseläkkeelle lähempänä 70 vuotta.

Alin, tavoite ja ylin eläkeikä



\* Vuodesta 2030 alkaen eläkeikä vielä ennuste



# Työkyvyttömyyseläke ja kuntoutustuki

ILMARINEN

# Työkyvyttömyyseläke, 1/4

- Voit saada työkyvyttömyyseläkettä, jos sinulla on sairaus tai vamma, jonka vuoksi et ole tehnyt töitä yli vuoteen.
- Vakuutusyhtiö arvioi tilanteesi, ennen kuin saat eläkettä.  
Arvioinnissa otetaan huomioon
  - ikäsi
  - koulutuksesi
  - työhistoriasi
  - asuinpaikkasi
  - voitko tehdä jotain muuta työtä.
- Jos olet täyttänyt 60 vuotta, arvioinnissa kiinnitetään erityistä huomiota siihen, aiheuttaako juuri tämä työ sinulle työkyvyttömyyttä.

# Työkyvyttömyyseläke, 2/4

- Työkyvyttömyyseläke voidaan myöntää, jos olet täyttänyt 17 vuotta.
- Työkyvyttömyyseläke voidaan myöntää alimpaan vanhuuseläkeikään asti.



# Työkyvyttömyyseläke, 3/4

- Työkyvyttömyyseläke voidaan myöntää, jos olet täyttänyt 17 vuotta.
- Työkyvyttömyyseläke voidaan myöntää alimpaan vanhuuseläkeikään asti.
- Jos työkykysi on heikentynyt pysyvästi, sinulle voidaan myöntää
  - täysi työkyvyttömyyseläke
  - osatyökyvyttömyyseläke
- Täysi työkyvyttömyyseläke myönnetään, jos työkykysi on heikentynyt 60 prosenttia.
- Osatyökyvyttömyyseläke myönnetään, jos työkykysi on heikentynyt 40 prosenttia.

# Työkyvyttömyyseläke, 4/4

- Vakuutusyhtiö voi myös arvioida, että kun saat hoitoa tai kuntoutusta, työkykysi palautuu. Tällöin vakuutusyhtiö voi
  - myöntää sinulle määräaikaisen työkyvyttömyyseläkkeen eli kuntoutustuen
  - myöntää sinulle osakuntoutustuen
  - antaa ennakkopäätöksen ammatilliseen kuntoutukseen.

# Kuntoutustuki

- Vakuutusyhtiö voi myöntää kuntoutustuen,
  - kun työkyvyttömyyseläke on myönnetty sinulle määräajaksi eli siksi ajaksi, kun et voi tehdä töitä sairauden tai vamman vuoksi
  - kun terveydenhuolto on tehnyt sinulle hoito- ja kuntoutussuunnitelman
  - kun työkykysi luultavasti palautuu sen jälkeen, kun olet saanut kuntoutusta.
- Täysi kuntoutustuki on yhtä suuri kuin työkyvyttömyyseläke.
- Osakuntoutustuki on yhä suuri kuin osatyökyvyttömyyseläke.





# Työuraeläke

ILMARINEN

# Työuraeläke, 1/4

- Voit saada työuraeläkettä,
  - jos työkykysi on alentunut sairauden tai vamman vuoksi
  - jos olet täyttänyt 63 vuotta
  - jos olet tehnyt työtä vähintään 38 vuotta
    - Työn on täytynyt olla pääosin kokoaikaista.
    - Työsuhteen päättymisestä on kulunut alle vuosi.
    - Jos olet tehnyt töitä ulkomailla, myös se otetaan huomioon.
    - Jos kaikkia työuraasi liittyviä tietoja ei löydy tulorekisteristä, sinun täytyy todistaa esimerkiksi työtodistuksilla, että olet tehnyt työtä vähintään 38 vuotta.
    - Tulorekisteri on sähköinen tietokanta, jonne ilmoitetaan tiedot niistä palkoista, eläkkeistä ja etuuksista, joita sinulle on maksettu.



# Työuraeläke, 2/4

- Voit saada työuraeläkettä vain, jos työsi on ollut erityisen raskasta.
- Työsi on ollut erityisen raskasta, jos joka työpäivä
  - olet tarvinnut työntekoon paljon lihasvoimaasi
  - työ on rasittanut hengitys- ja verenkiertoelimistöäsi erityisen paljon



# Työuraeläke, 3/4

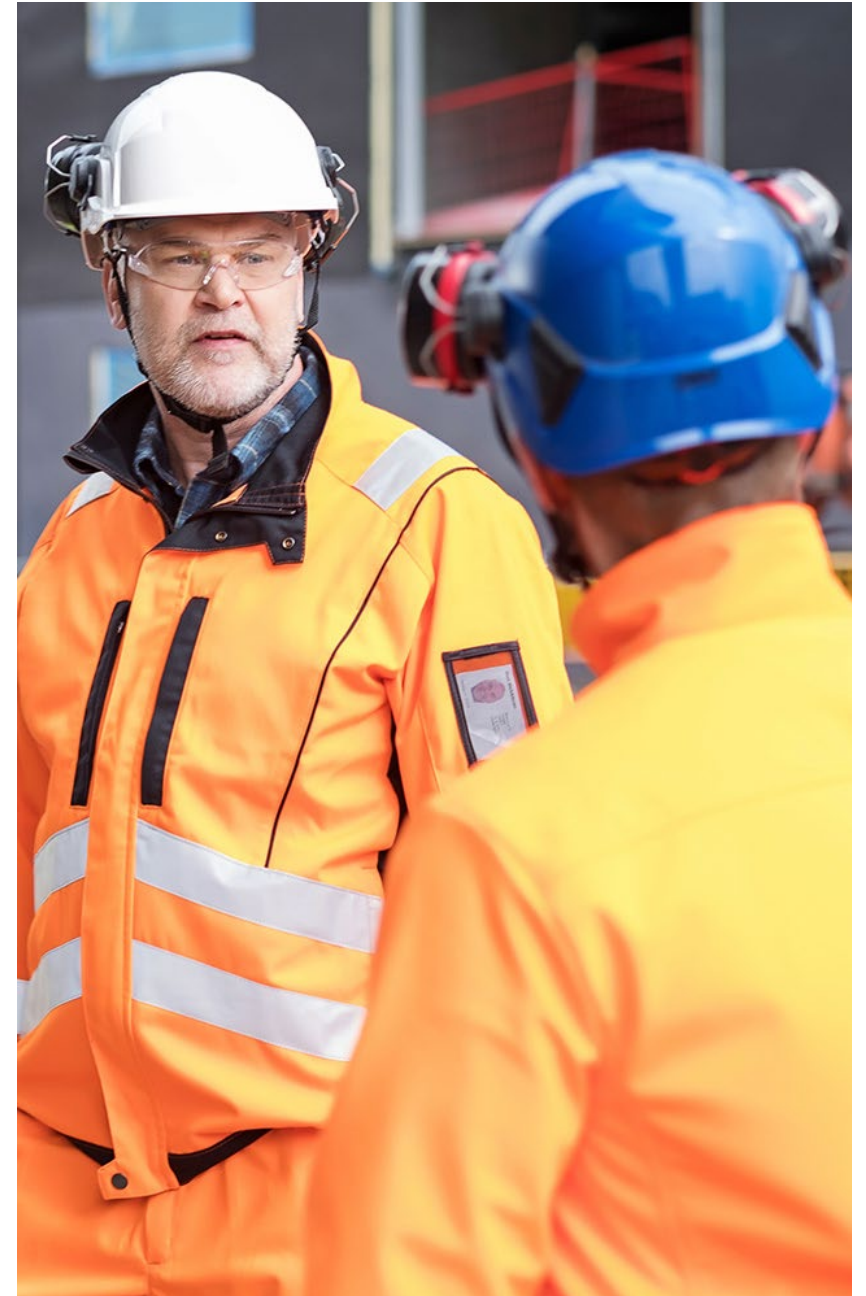
- Voit saada työuraeläkettä vain, jos työsi on ollut erityisen raskasta.
- Työsi on ollut erityisen raskasta, jos joka työpäivä
  - olet tarvinnut työntekoon paljon lihasvoimaasi
  - työ on rasittanut hengitys- ja verenkiertoelimistöäsi erityisen paljon
  - työasentosi ovat olleet koko ajan hankalat
  - työssäsi on ollut paljon sellaisia liikkeitä, joissa olet tarvinnut paljon voimaa tai nopeutta
  - työssäsi on ollut paljon sellaisia liikkeitä, joissa olet usein kiertänyt tai puristanut käsiäsi, tai olet tarvinnut paljon käsivoimia.





# Työuraeläke, 4/4

- Työsi on ollut erityisen raskasta, jos joka työpäivä
  - olet tehnyt työtä muiden ihmisten kanssa sellaisessa tilanteessa, joka on kuormittanut sinua henkisesti paljon.
  - sinun on täytynyt olla koko ajan varuillasi
  - sinun on täytynyt olla koko ajan erityisen tarkkaavainen
  - työssäsi on ollut suuri tapaturman tai onnettomuuden riski
  - työssäsi on ollut suuri väkivallan uhka.





# Perhe-eläke

ILMARINEN



# Kuka saa perhe-eläkettä? 1/2

1. Leski eli kuolleen henkilön puoliso, myös rekisteröidyn parisuhteen leski
  - jos avioliitto on solmittu ennen kuin kuollut puoliso täytti 65 vuotta
  - jos puolisoilla on tai on ollut yhteinen lapsi
    - Jos puolisoilla ei ole yhteistä lasta, lesken perhe-eläkkeeseen vaikuttavat hänen ikänsä ja se, miten kauan puoliset olivat naimisissa.





## Kuka saa perhe- eläkettä? 2/2

2. Alle 20-vuotias lapsi, jos kuollut henkilö on

- hänen vanhempansa
- hänen ottovanhempansa
- hänen äiti- tai isäpuolensa.





## Kuka ei saa perhe-eläkettä?

- Avoliitossa olleet puoliset eivät saa perhe-eläkettä, jos puolison kanssa ei ole yhteistä alaikäistä lasta

# Perhe-eläkeuudistus

ILMARINEN



# Muutokset perhe-eläkkeeseen 2022

- Eläkkeeseen tuli seuraavia muutoksia
  - Myös avopuolisot voivat saada perhe-eläkettä
  - Lapsi voi saada perhe-eläkettä siihen saakka, kunnes hän täyttää 20 vuotta.
  - Leski saa perhe-eläkettä 10 vuotta tai siihen saakka, kunnes nuorin lapsi täyttää 18 vuotta.
    - Tämä muutos koskee leskiä, jotka ovat syntyneet vuonna 1975 tai sen jälkeen.



**Työeläke tuo  
turvaa  
lapsiperheille  
aiempaa  
paremmin 2022  
alkaen**

# Eläkkeen määräytyminen

ILMARINEN

# Eläkettä kertyy palkkatuloista ja sosiaaliturvaetuuksista, 1/3

- Eläkettä kertyy
  - palkkatuloista
  - yrittäjän YEL-työtulosta
  - sosiaaliturvaetuuksista.
- Eläkettä kertyy 1,5 prosenttia vuodessa
  - Siirtymäkaudella 2017–2025 yli 53-vuotiaille kertyy eläkettä 1,7 prosenttia.

# Eläkettä kertyy palkkatuloista ja sosiaaliturvaetuuksista, 2/3

- Nykyään ihmisiä kannustetaan jäämään eläkkeelle yhä vanhempina.
- Mitä vanhempana ihminen jää eläkkeelle, sitä enemmän hän saa eläkkeeseen niin sanottua lykkäyskorotusta.
  - Lykkäyskorotus tarkoittaa sitä, että hänen eläkkeensä kasvaa joka kuukausi 0,4 prosenttia, jos hän on töissä vielä hänen oman alimman vanhuuseläkeiän jälkeen.

# Eläkettä kertyy palkkatuloista ja sosiaaliturvaetuuksista, 3/3

- Näin työeläkkeesi muodostuu
  - Sinulle kertyy eläkettä palkkatuloistasi sen mukaan, mikä on eläkkeesi karttumisprosentti.
  - Eläkkeestä vähennetään elinaikakertoimen mukainen määrä.
  - Tuloksena on työeläke.



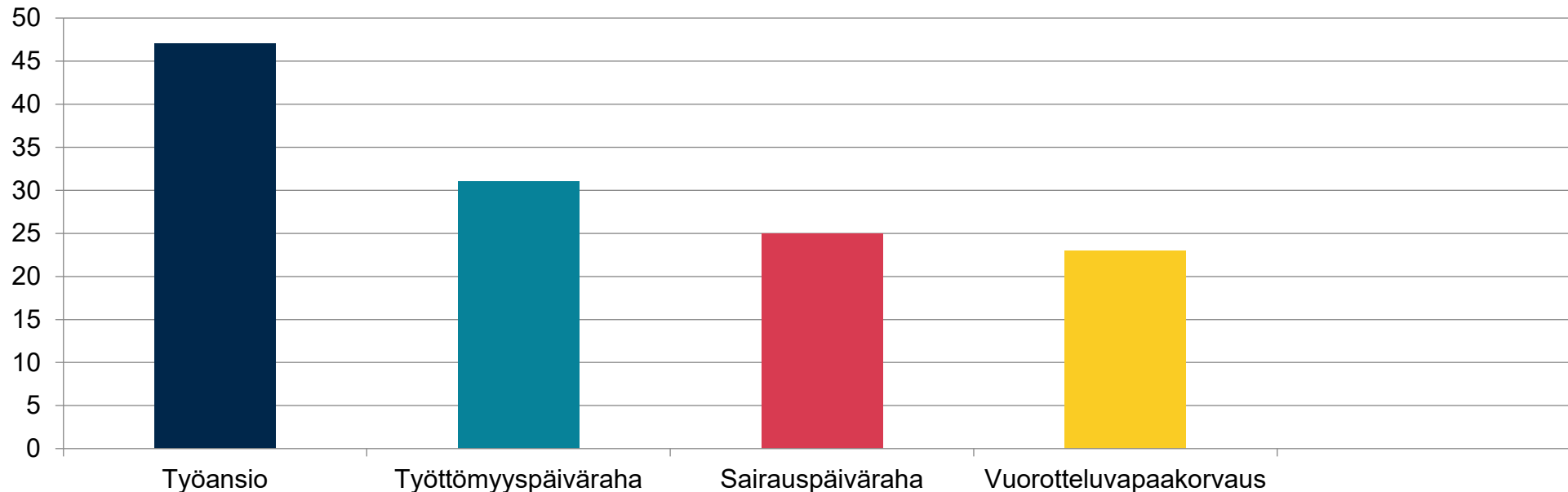


# Esimerkki

Henkilö on 53-62 –vuotias.

Hänen vuosiansiot ovat noin 35 000 euroa vuodessa.

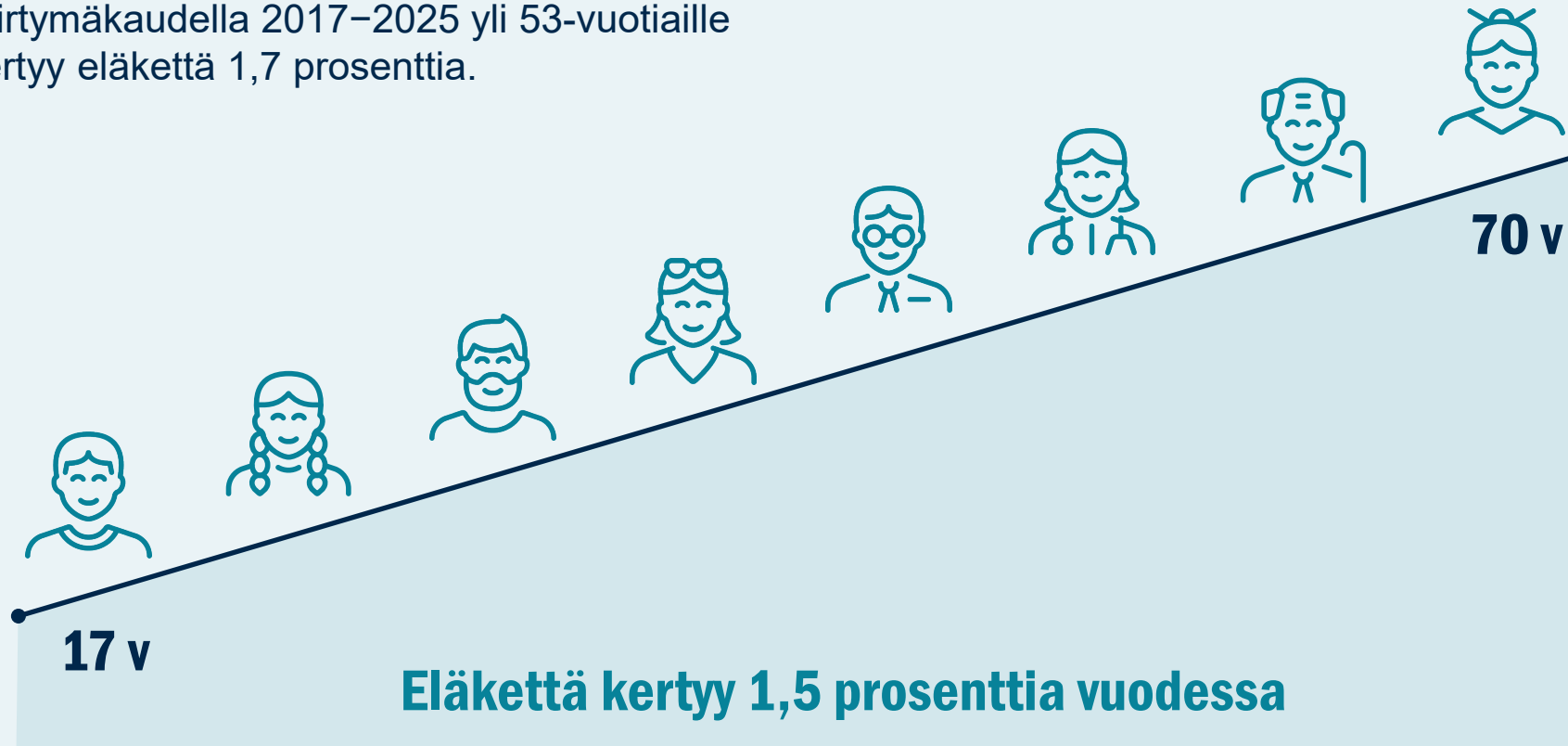
- Vuodessa työansioista kertyy eläkettä noin 47 euroa kuukaudessa.
- Vuoden työttömyysajalta kertyy eläkettä noin 31 euroa kuukaudessa.
- Vuodessa sairauspäivärahasta kertyy eläkettä noin 25 euroa kuukaudessa.
- Vuoden vuorotteluvapaalta kertyy eläkettä noin 23 euroa kuukaudessa.



# Eläkettä kertyy kaikesta työstä

## Eläkettä kertyy kaikille yhtä paljon eli 1,5 prosenttia vuodessa

Siirtymäkaudella 2017–2025 yli 53-vuotiaille kertyy eläkettä 1,7 prosenttia.



# Elinaikakerroin vaikuttaa eläkkeen määrään

- Nykyään ihmiset elävät pidempään kuin ennen eli ihmisten elinikä pitenee. Siksi eläkettä maksetaan pidempään kuin ennen. Tämä nostaa eläkekustannuksia.
- Eläkekustannusten kasvua rajoitetaan elinaikakerroimella
  - Jos elinikä pitenee, elinaikakerroin pienentää eläkettä.
  - Elinaikakerroin lasketaan uudelleen joka vuosi Tilastokeskuksen uusimmista tilastoista.





# Milloin Ilmarinen maksaa työeläkkeen?

- Ilmarinen maksaa työeläkkeen kerran kuukaudessa.
- Eläke maksetaan kuukauden 1. pankkipäivänä sille tilille, jonka eläkkeensaaja on ilmoittanut.
- Ilmarinen vähentää eläkkeestä ennakkoveron ja välittää sen verottajalle.

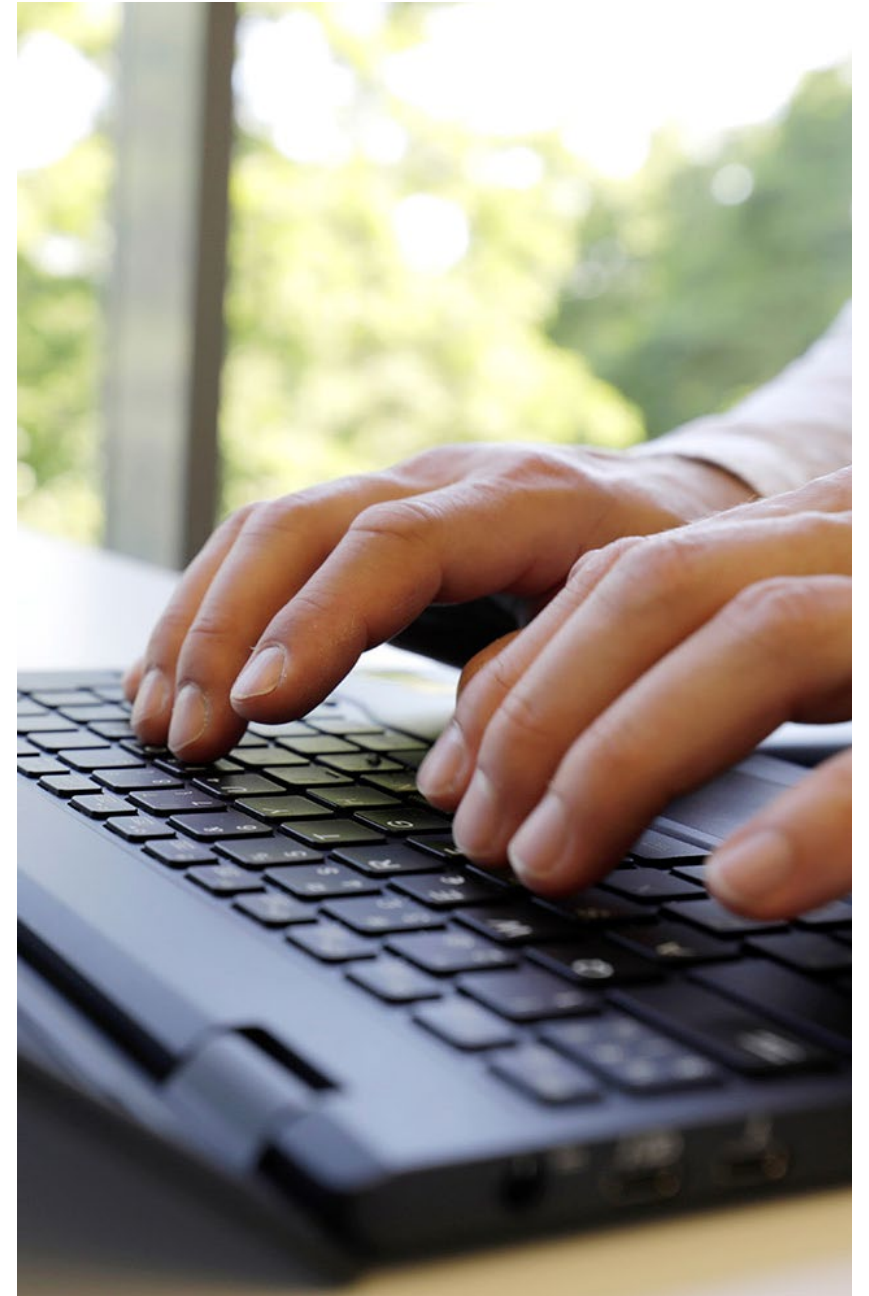
**Saat tietoa eläkkeistä osoitteessa  
ilmarinen.fi**

ILMARINEN



# Käytä Ilmarisen OmaEläke-palvelua

- Kun olet kirjautunut OmaEläke-palveluun,
  - näet miten paljon sinulle on tällä hetkellä kertynyt eläkettä.
  - Voit laskea tulevan eläkkeesi määrää.
  - Voit tehdä uuden eläkehakemuksen tai jatkohakemuksen.
  - Voit tarkistaa missä vaiheessa eläkehakemuksesi käsittely on.
  - Voit muuttaa osoitteesi ja pankkitilisi.
  - Voit korottaa veroprosenttiasi.





# Työeläkeote

- Työeläkeote kertoo, kuinka paljon sinulle on kertynyt eläkettä.
- Näet oman työeläkeotteesi Ilmarisen verkkosivuilla OmaEläke-palvelussa.
- Saat työeläkeotteen kotiisi postissa joka kolmas vuosi. Työeläkeote on laskettu edellisen kalenterivuoden tiedoilla.
- Jos haluat sähköisen työeläkeotteen, tee muutos OmaEläke-palvelussa.
- Muista tarkistaa omat tietosi!





# Palvelemme sinua eläkeasioissa

## Ilmarisen asiakaspalvelu

- Voit soittaa meille arkisin kello 8-17 puhelinnumeroon 010 195 000.
- Löydät OmaEläke-palvelumme osoitteessa [ilmarinen.fi](https://www.ilmarinen.fi)

# ILMARINEN

Parempaa työelämää

[Ilmarinen.fi](https://www.ilmarinen.fi)

