

ILMARINEN TAMMI- KESÄKUUN 2017

28.7.2017

ILMARINEN

PAREMPAA
ELÄMÄÄ,
OLE HYVÄ.

AJANKOHTAISTA ILMARISESSA

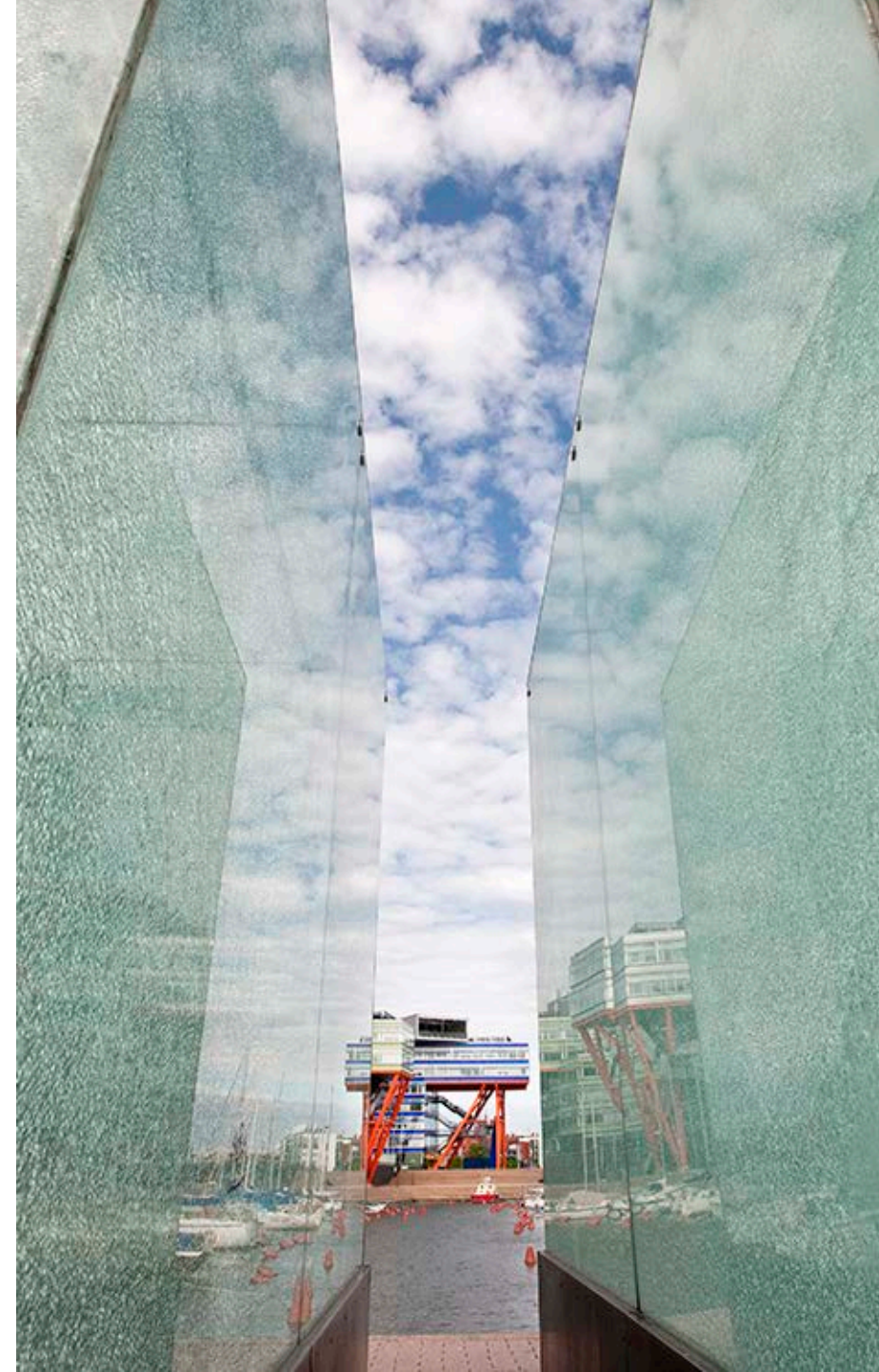
- Alkuvuoden sijoitustuotto oli 3,8 %
- Asiakashankinta hyvässä vedossa
- Wauhdittamosta uusia ideoita asiakkaiden palveluihin
- Osittainen varhennettu vanhuuseläke kiinnostaa: 1 766 eläkepäätotstä alkuvuonna
- Uusia askeleita vastuullisuustyössä:
 - Sijoitustoiminnan ilmastotyölle kv. tunnustusta
 - Kiinteistöjen ympäristösertifiointia laajennetaan
- Sopimus Eteran sulautumisesta Ilmariseen allekirjoitettiin kesäkuussa, edellyttää yhtiökokousten ja viranomaisten hyväksyntää



KESKEISIÄ HAVAINTOJA TOIMINTAYMPÄRISTÖSTÄ

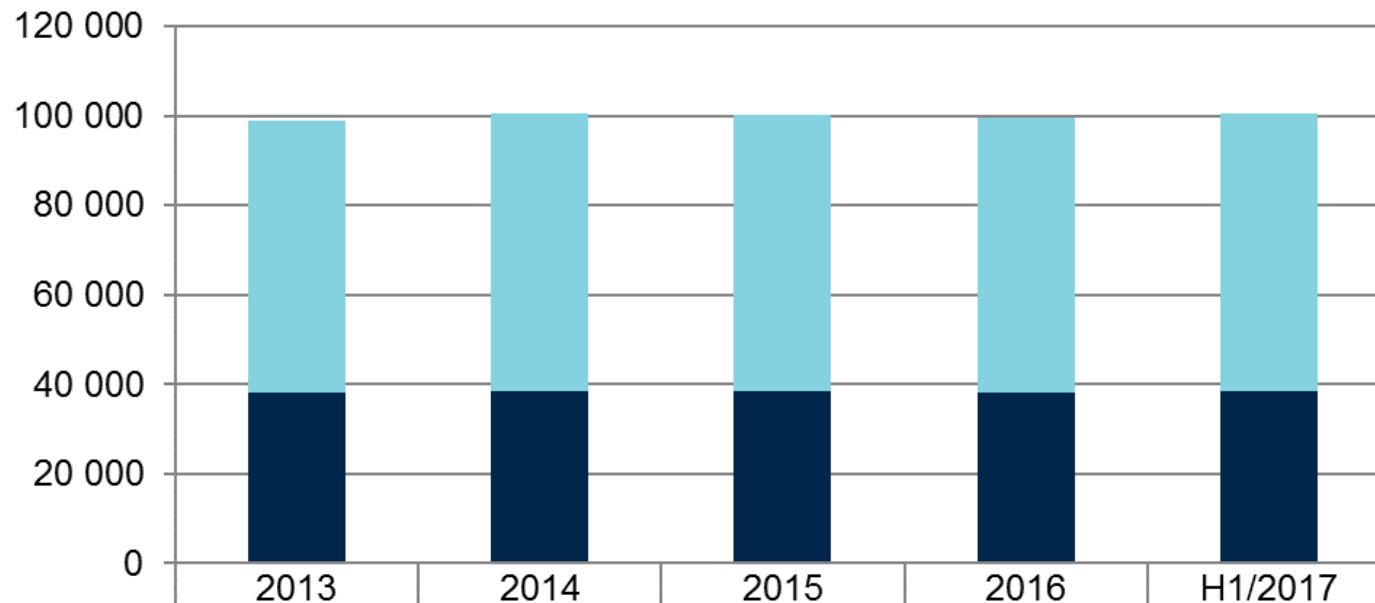
Tammi–kesäkuu 2017

- Osakekurssinousu jatkui positiivisten tulosityllätysten saattamana
- USA:n keskuspankki nosti ohjauskorkoaan
- Euroopan keskuspankki jatkoi elvytystä
- Maailman, Euroopan ja Suomen talouden kasvuennusteita korjattiin ylöspäin
- Euro vahvistui dollaria ja jeniä vastaan



VAKUUTUSKANTA KASVOI

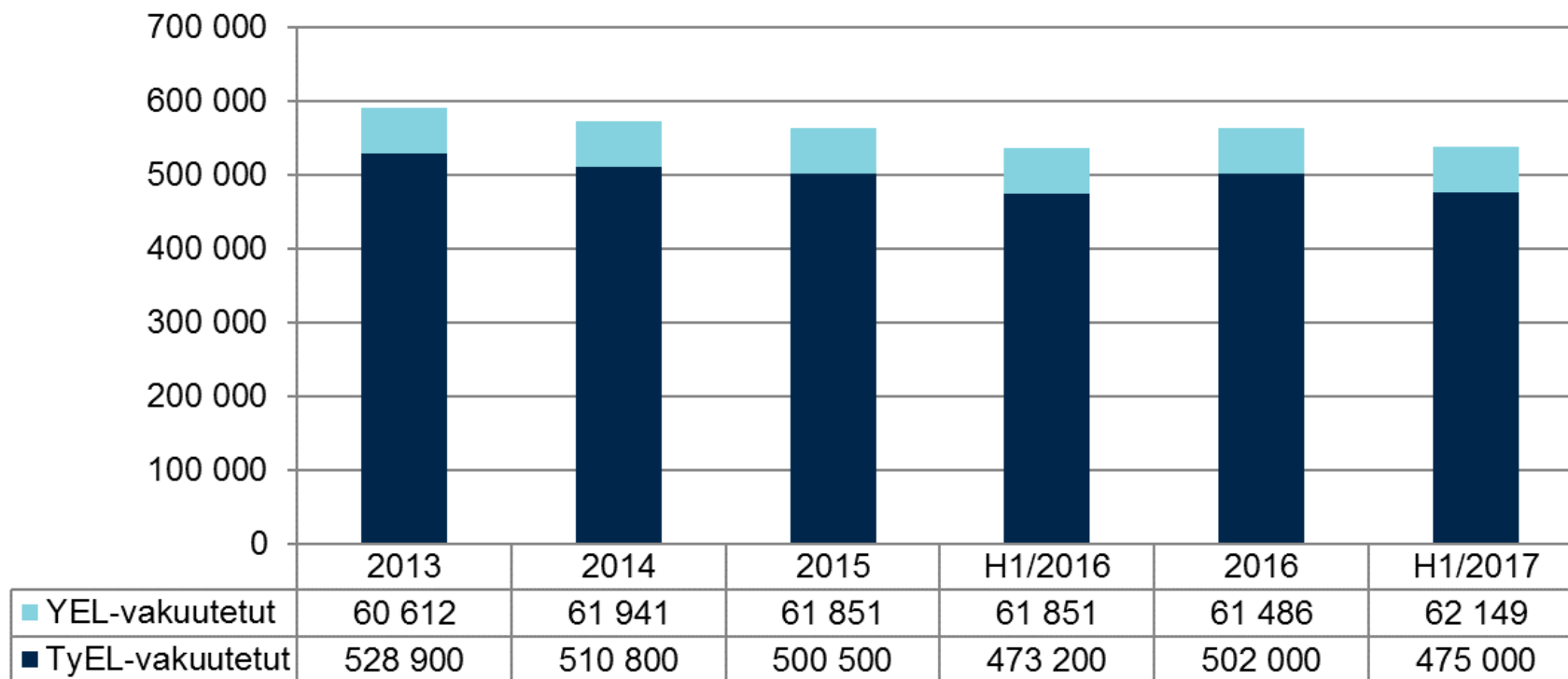
Vakuutusten lukumäärä



YEL-vakuutukset	60 612	61 941	61 851	61 486	62 149
TyEL-vakuutukset	38 237	38 487	38 354	38 131	38 519

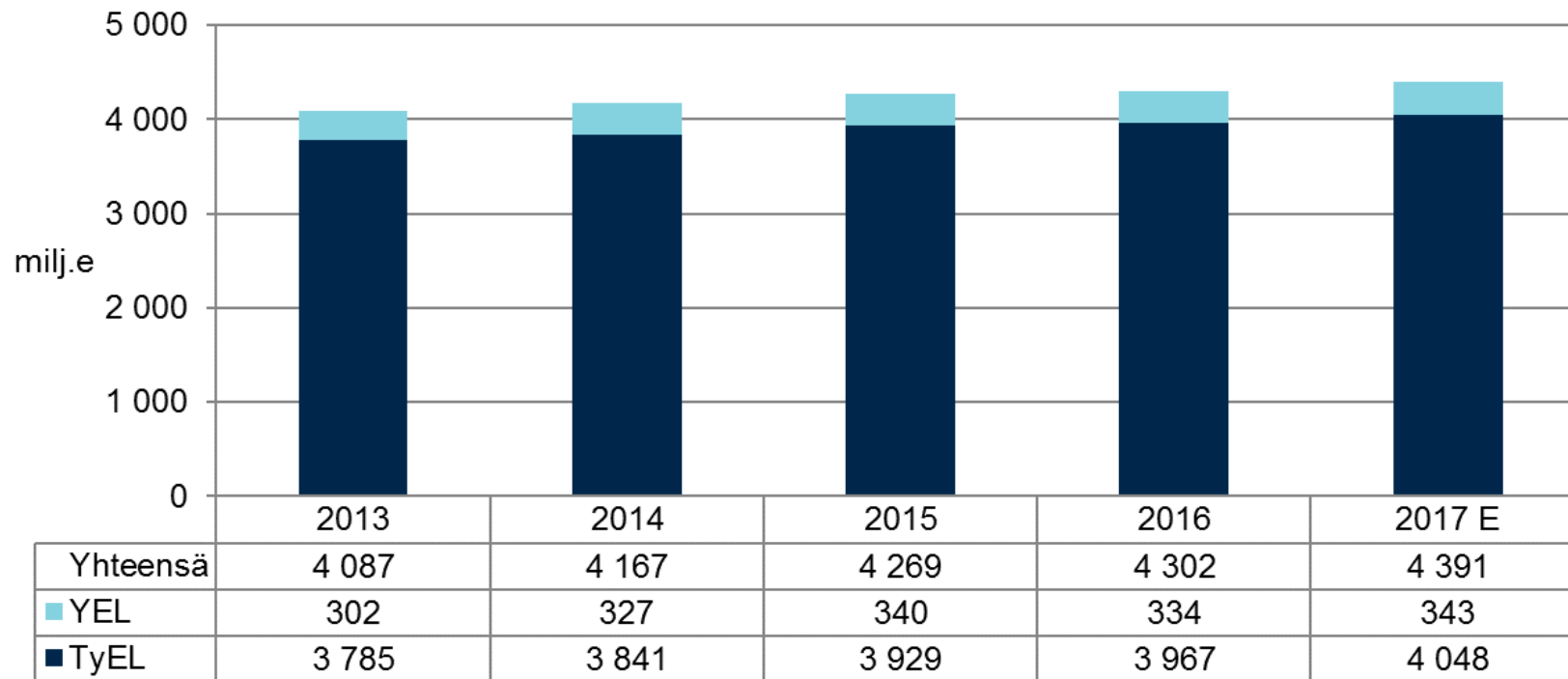
VAKUUTETTUJEN LUKUMÄÄRÄ VUODENTAKAISELLA TASOLLA

Vakuutettujen lukumäärä



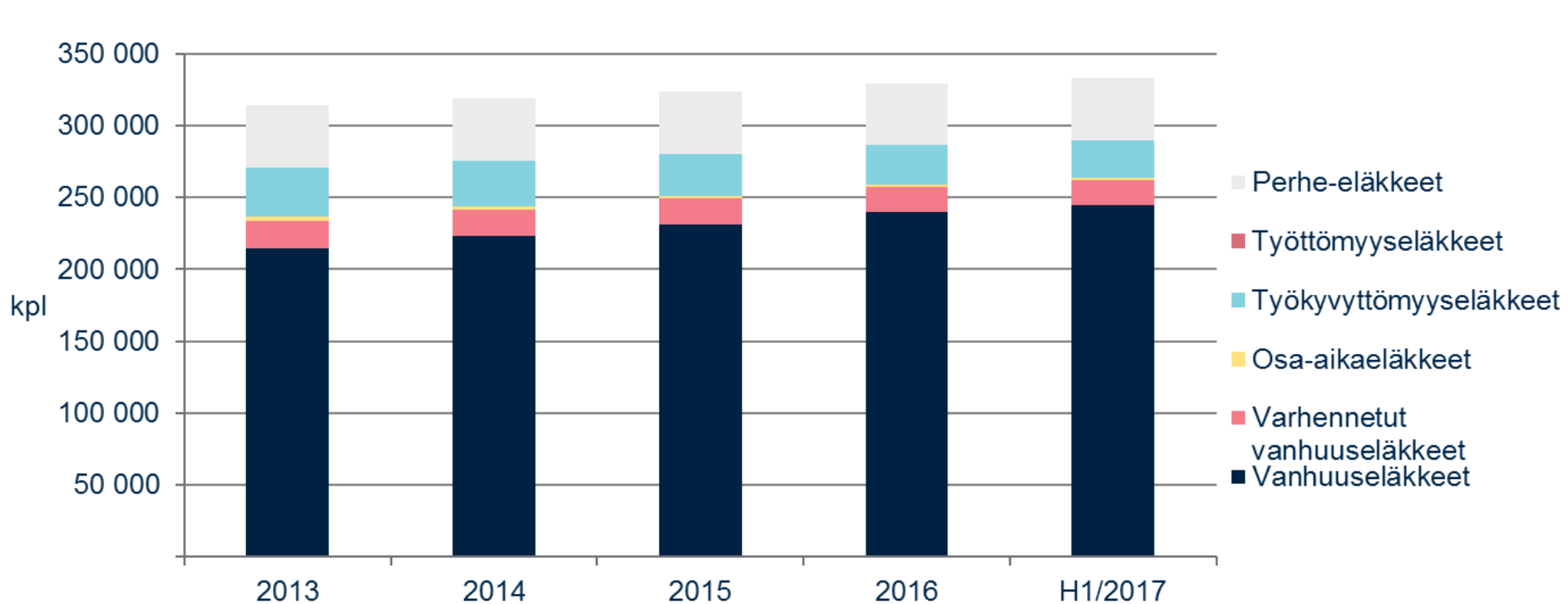
KOKO VUODEN MAKSUTULON ENNAKOIDAAN KASVAVAN

Vakuutusmaksutuloennuste



ELÄKKEENSAAJIA OLI YLI 330 000

Maksussa olevat eläkkeet



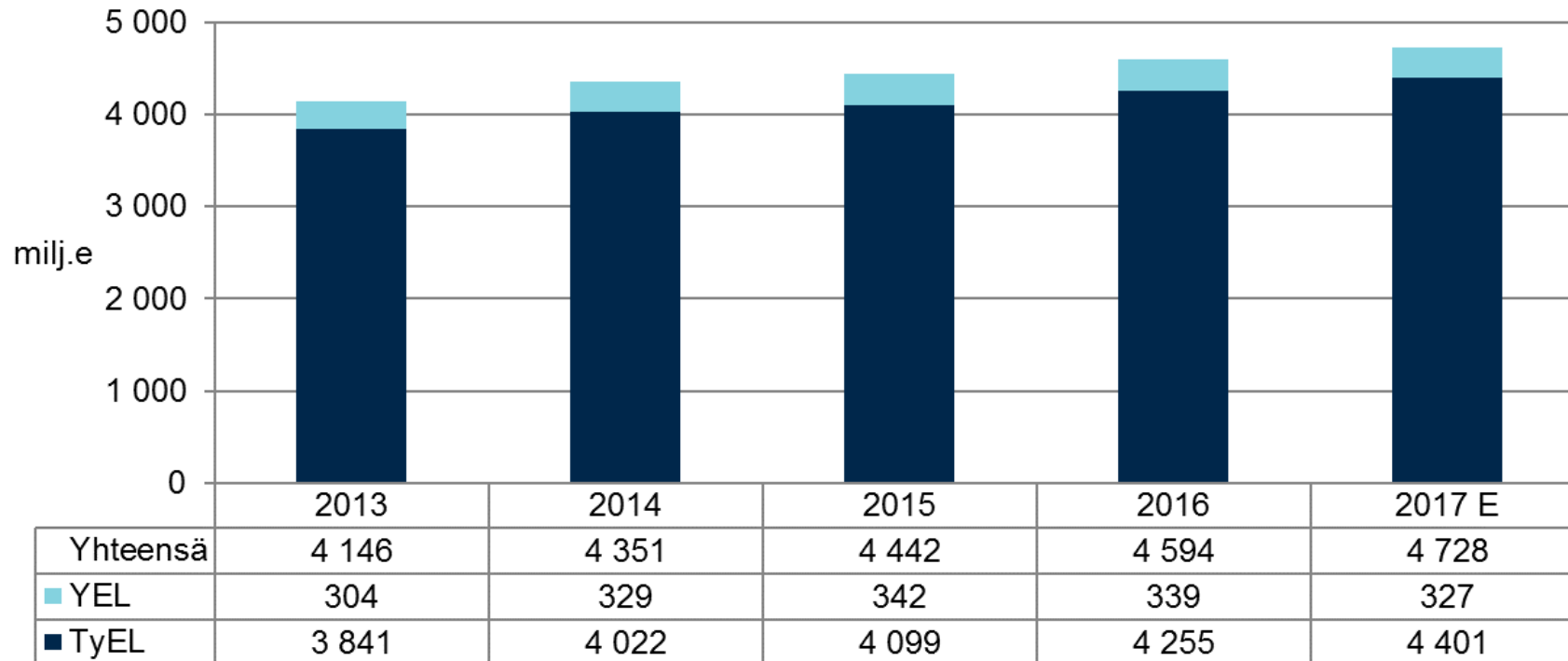
OSITTAINEN VARHENNETTU VANHUUSELÄKE KIINNOSTAA

Eläkepäättösten lukumäärä

	H1/2017	H1/2016	Muutos-%
Uudet eläkepäätyökset			
Vanhuuseläkkeet	6 191	5 978	3,6
Osittain varhennetut vanhuuseläkkeet	1 766	-	-
Osa-aikaeläkkeet	93	303	-69,3
Työkyvyttömyyseläkkeet	2 424	2 317	4,6
Perhe-eläkkeet	1 814	1 750	3,7
Kuntoutuksen päätökset	1 771	1 574	12,5
Yhteensä	14 059	11 922	17,9

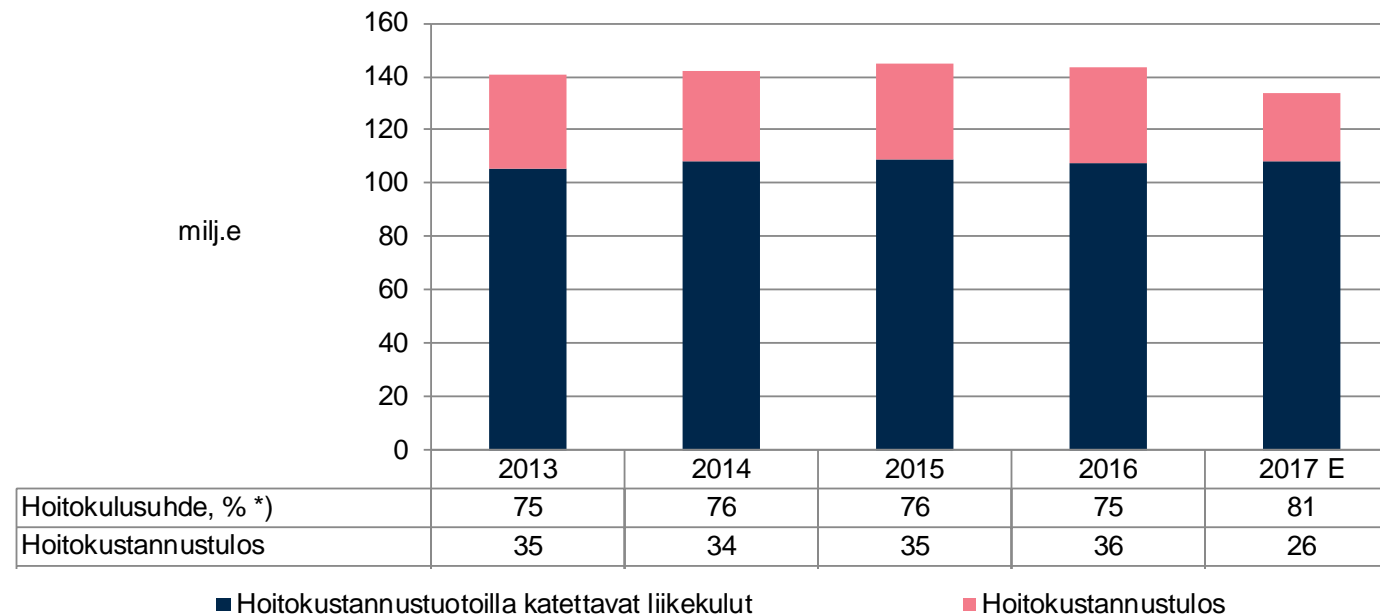
ELÄKEMENO JATKAA KASVUAAN

Maksetut eläkkeet, ennuste



TARIFFIMUUTOS PIENENTÄÄ HOITOKUSTANNUSOSAA VUONNA 2017

Hoitokustannustulos ja hoitokulusuhde



^{*)} Vuoden 2017 hoitokulusuhde-ennuste ei ole vertailukelpoinen aikaisempien vuosien kanssa hoitokustannusosaan tehtyjen tariffimuutosten takia.

Hoitokulusuhteen arvioidaan olevan tänä vuonna olevan noin 81 prosenttia, mikä vastaa 75 prosentin tasoa vanhalla hoitokuluperusteella.

HOITOKULUJEN ENNUSTETAAN OLEVAN VIIMEVUOTISELLA TASOLLA

Kokonaisliikekulut rahoituslähteittäin

Milj. euroa	2017 E	2016	2015	2014	2013
Hoitokustannustuotoilla katettavat	108,0	107,6	109,1	108,1	105,6
Sijoitustoiminnan tuotoilla katettavat	26,4	24,5	25,3	23,5	22,0
Työkyvyttömyysriskin hallintaosalla katettavat	5,0	4,7	5,1	5,7	4,3
Lakisääteisten maksujen osalla katettavat	10,5	10,3	11,1	12,5	11,4
Kokonaisliikekulut	149,9	147,2	150,7	149,8	143,4
Toteutuneet kokonaisliikekulut, % maksutulosta	3,4	3,4	3,5	3,6	3,5

PARAS TUOTTO

OSAKEMARKKINOILTA

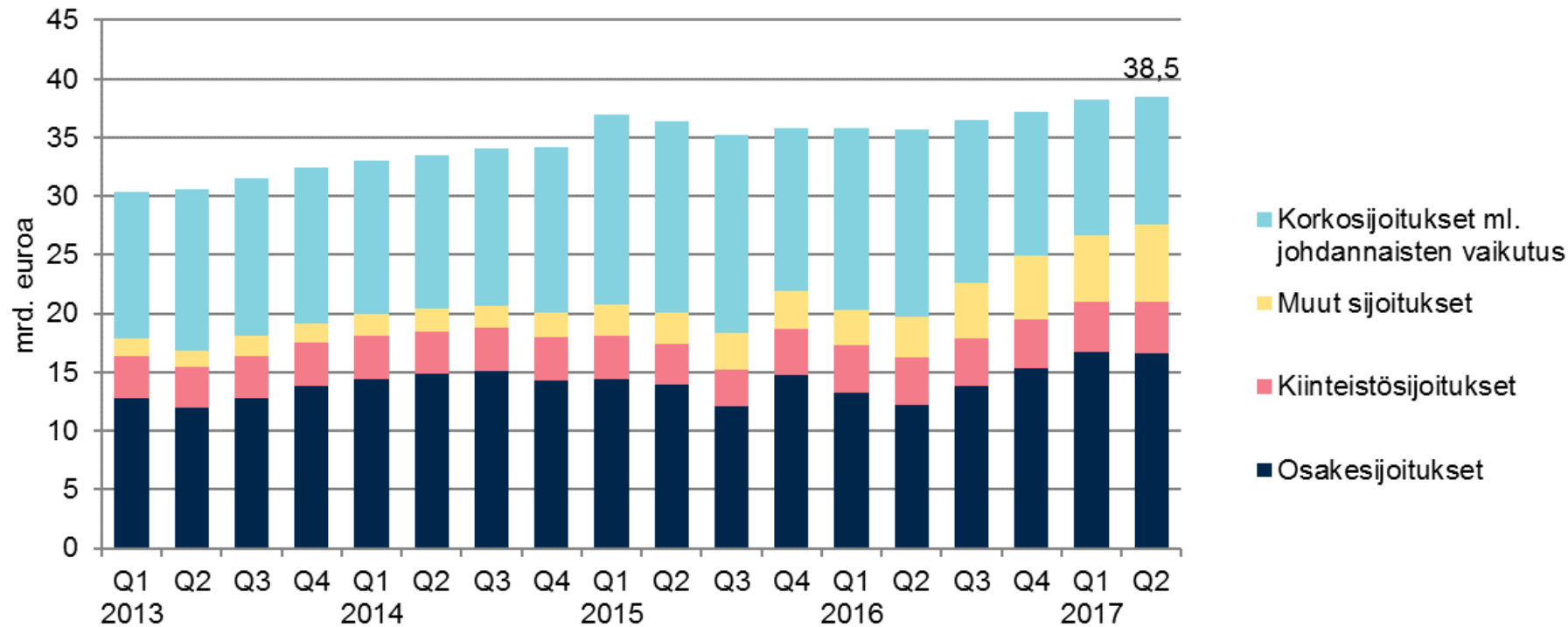
Tammi–kesäkuu 2017

- Sijoitustuotto 3,8 %
 - Osakesijoitusten tuotto 8,0 %
 - Korkosijoitusten tuotto 1,0 %
 - Kiinteistösijoitusten tuotto 1,6 %
- Pitkän aikavälin tuotto hyvällä tasolla
 - Nimellistuotto 5,9 %
 - Reaalituotto 4,2 %
- Vakavaraisuus pysyi vahvana
 - Vakavaraisuusaste 130,1 %



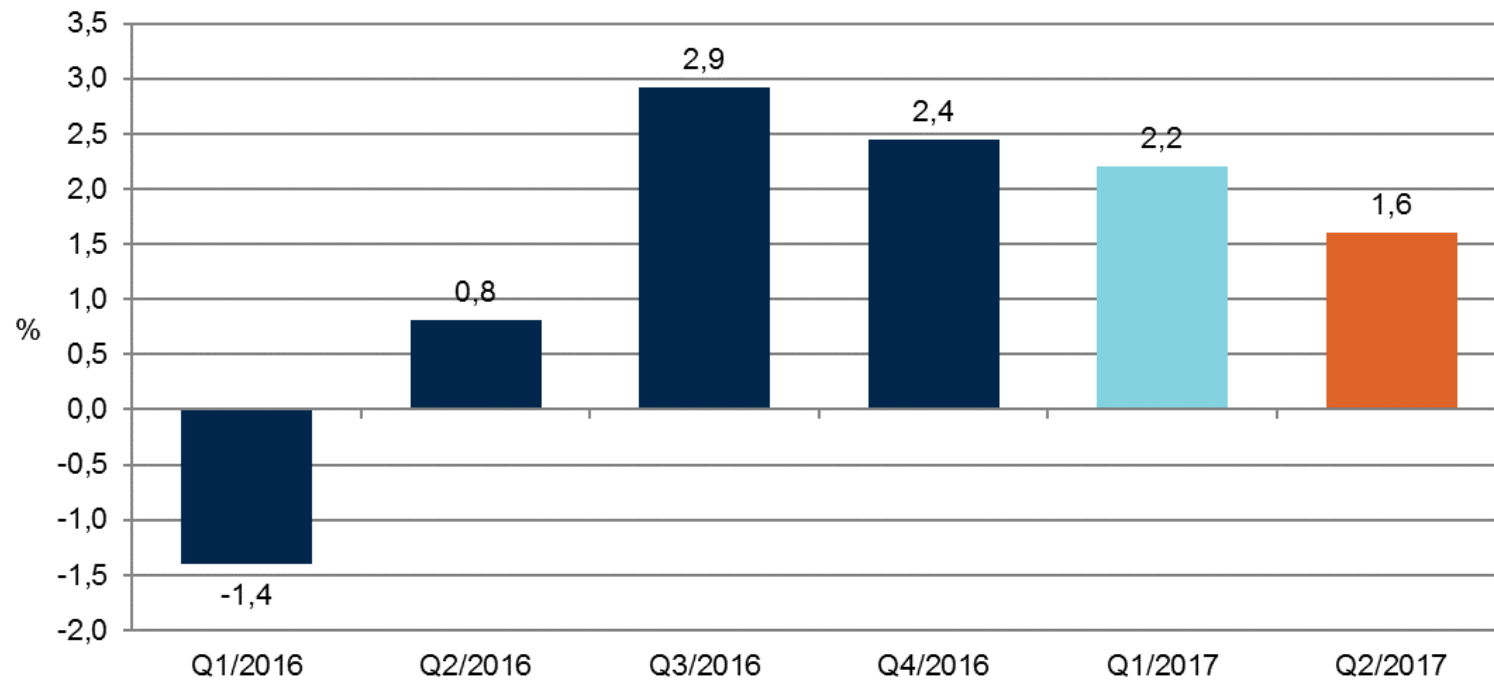
SIJOITUSTEN MARKKINA-ARVO YLI 38 MILJARDIA

Sijoitusjakauma riskin mukaan



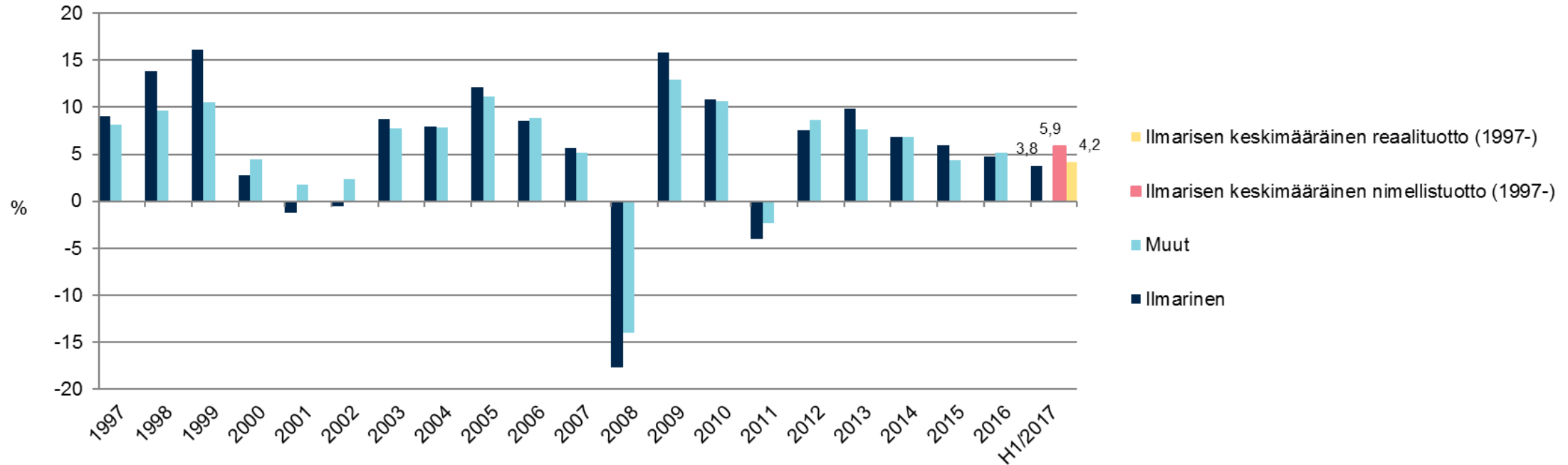
12 KUUKAUDEN SJOITUSTUOTTO 9,1 PROSENTTIA

Sijoitustuotot neljännesvuosittain



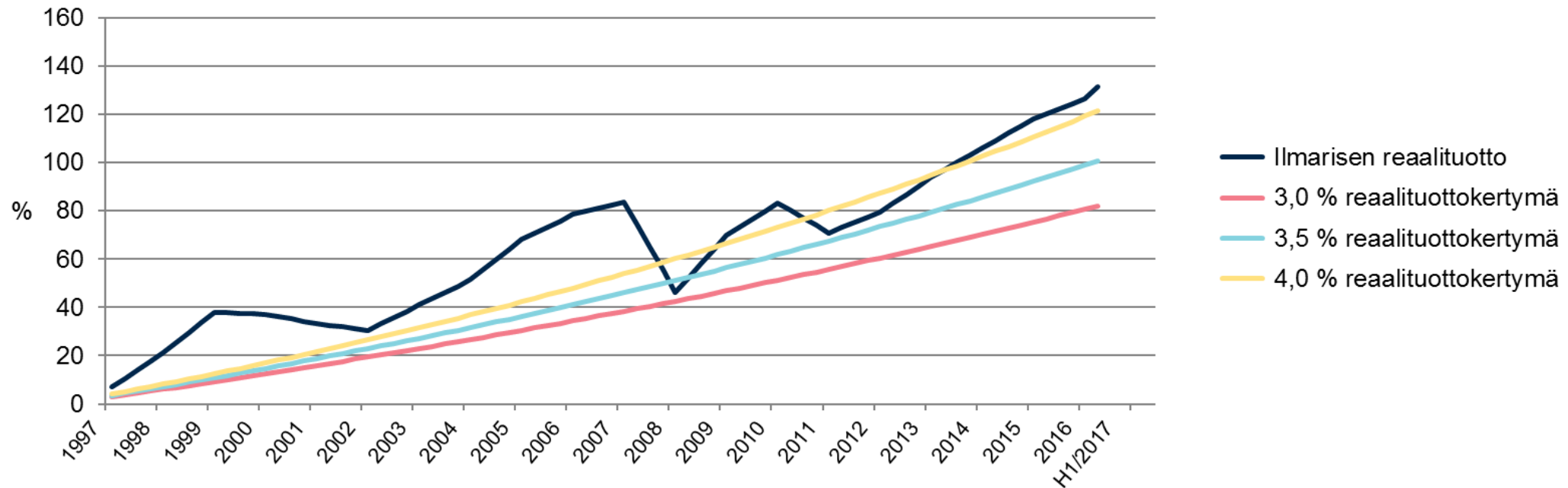
SIJOITUSTEN REAALITUOTTO PITKÄLLÄ AIKAVÄLILLÄ 4,2 %

Sijoitustoiminnan nettotuotto käyvin arvoin



REAALITUOTTO YLITTÄÄ 4 PROSENTIN TASON

Sijoitusten kumulatiivinen nettotuotto 1997-30.6.2017



VERTAILUSSA ILMARISEN JA MARKKINOIDEN TUOTTOJA

Pitkän aikavälin keskituottoja

%	Ilmarinen	Suomalaiset osakkeet ¹⁾	Eurooppalaiset osakkeet ²⁾	Euro valtionlainat ³⁾	Euro yrityslainat ⁴⁾
Q2	1,6	6,7	0,8	0,5	0,3
2017	3,8	11,4	7,0	-1,1	0,6
2016	4,8	13,3	1,7	3,3	4,7
Keskituotto 5 vuodelta	7,1	19,7	11,7	5,1	4,5
Keskituotto 10 vuodelta	4,0	5,3	2,6	5,1	4,6
Keskituotto vuodesta 1997	5,9	10,4	6,7	5,1	4,9
Reaalikeskituotto 5 vuodelta	6,4	18,9	10,9	4,4	3,8
Reaalikeskituotto 10 vuodelta	2,5	3,7	1,1	3,6	3,1
Reaalikeskituotto vuodesta 1997	4,2	8,6	5,0	3,4	3,2

¹⁾ Finland, OMX Helsinki Cap Index GI, Total Return, Close

²⁾ Europe, STOXX, 600 Index, Total Return, Close

³⁾ IBXX Euro Sovereign Overall Total Return Index

⁴⁾ IBXX Euro Corporates Overall Total Return Index (investment grade)

ALKUVUODEN SJOITUSTUOTTO OLI 3,8 %

Sijoitusten jakauma ja tuotto

	Perusjakauma milj. e	%	Riskijakauma milj. e	%	Tuotto %	Volatiliteetti
Korkosijoitukset	15 606,9	40,5	10 200,1	26,5	1,0	
Lainasaamiset	898,7	2,3	898,7	2,3	1,7	
Joukkovelkakirjalainat	13 407,1	34,8	6 069,0	15,8	1,0	1,6
Julkisyhteisöjen joukkovelkakirjalainat	4 094,3	10,6	3 477,4	9,0	0,2	
Muiden yhteisöjen joukkovelkakirjalainat	9 312,8	24,2	2 591,6	6,7	1,4	
Muut rahoitusmarkkinavälineet ja talletukset (ml. sijoituksiin kohdistuvat saamiset ja velat)	1 301,1	3,4	3 232,3	8,4	0,4	
Osakesijoitukset	16 696,7	43,4	16 587,0	43,1	8,0	
Noteeratut osakkeet	13 336,8	34,6	13 227,1	34,3	8,3	13,0
Pääomasijoitukset	2 392,9	6,2	2 392,9	6,2	6,9	
Noteeraamattomat osakesijoitukset	967,0	2,5	967,0	2,5	5,7	
Kiinteistösijoitukset	4 384,7	11,4	4 384,7	11,4	1,6	
Suorat kiinteistösijoitukset	3 954,3	10,3	3 954,3	10,3	1,3	
Kiinteistösijoitusrahastot ja yhteissijoitukset	430,4	1,1	430,4	1,1	4,5	
Muut sijoitukset	1 818,9	4,7	6 661,6	17,3	-2,9	
Hedge-rahastosijoitukset	774,7	2,0	774,7	2,0	-1,8	5,6
Hyödykesijoitukset	7,2	0,0	93,6	0,2	-	
Muut sijoitukset	1 037,0	2,7	5 793,4	15,0	-2,3	
Sijoitukset yhteensä	38 507,2	100,0	37 833,4	98,3	3,8	4,5
Johdannaisten vaikutus			673,8	1,7		
Sijoitukset käyvin arvo in yhteensä	38 507,2		38 507,2	100,0		

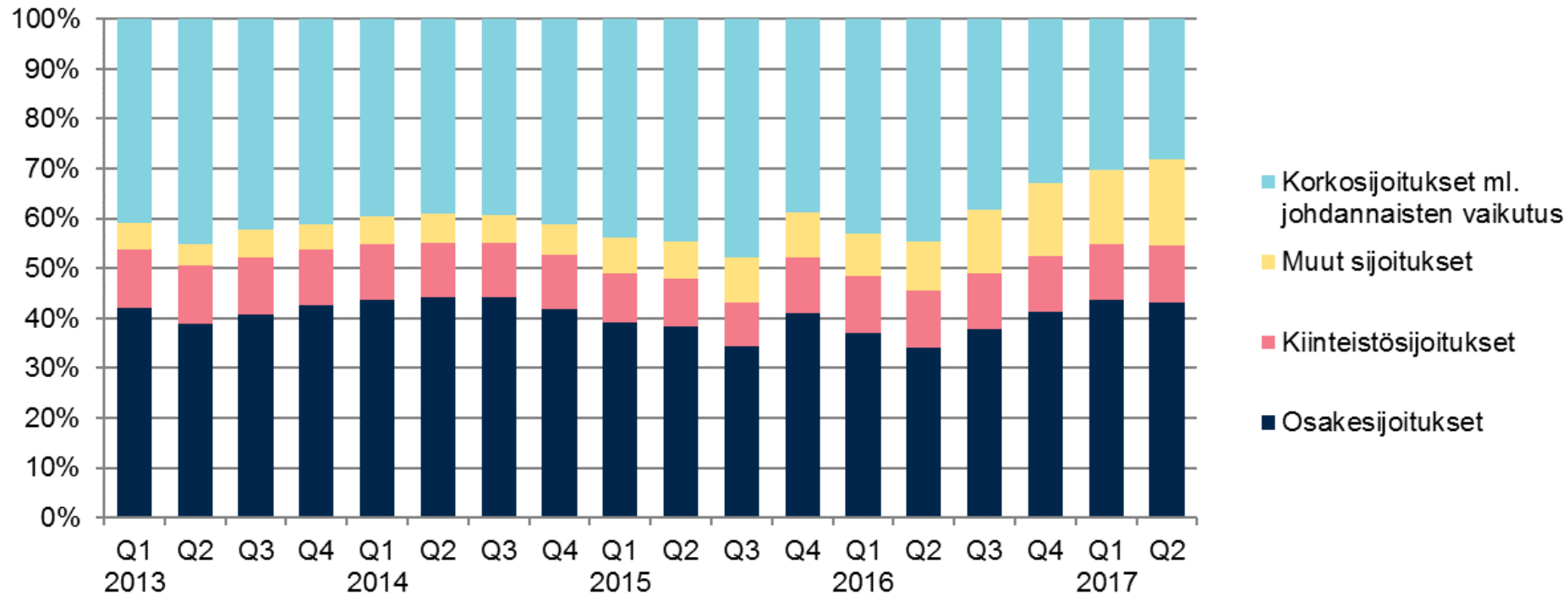
Joukkovelkakirjalainojen modifioitu duraatio on 0,3 vuotta.

Avoin valuuttapositio on 22,7 % sijoitusten markkina-arvosta.

Kokonaistuotto prosentti sisältää sijoituslajeille kohdistamattomat tuotot, kulut ja liikekulut.

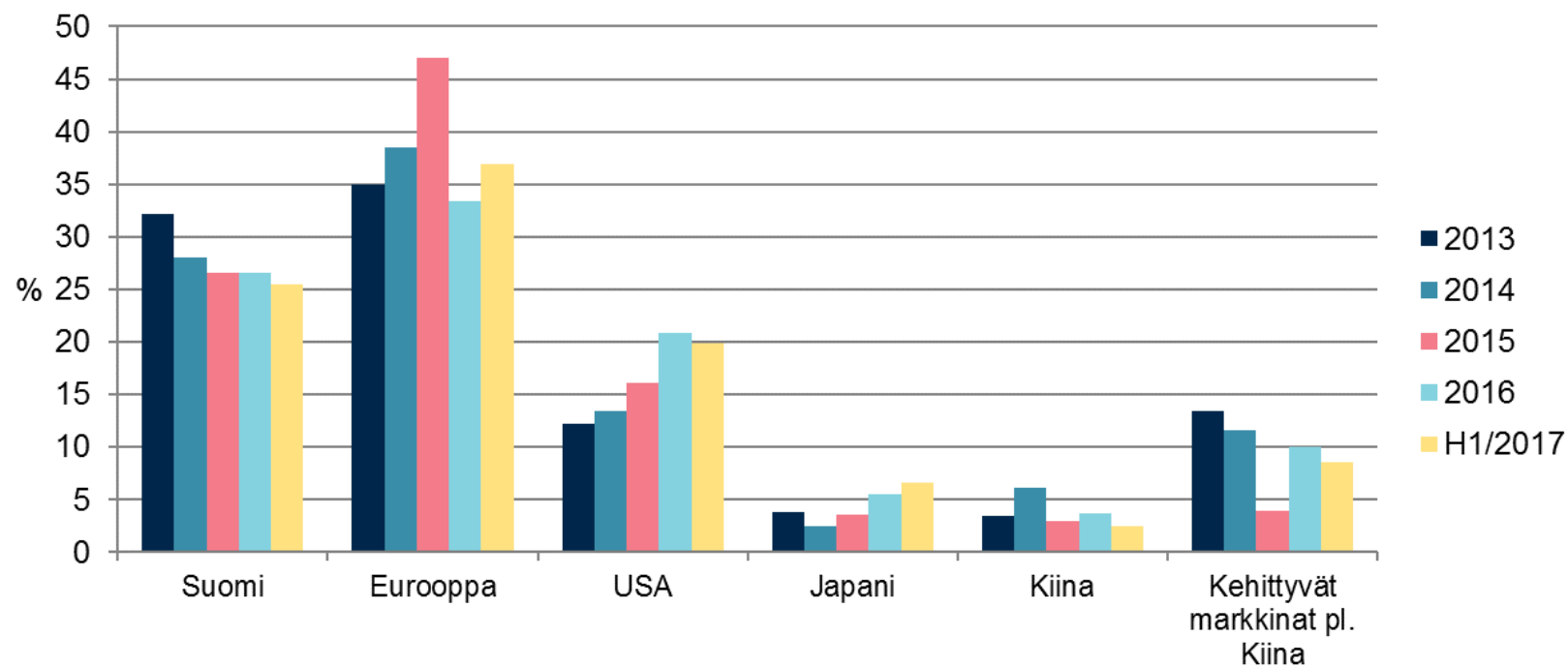
KORKOSIJOITUSTEN MÄÄRÄ LASKUSSA

Sijoitusjakauman kehitys



SIJOITUKSET EUROOPPAAN KÄÄNTYIVÄT KASVUUN

Noteerattujen osakkeiden maantieteellinen jakauma



OMISTUS SUOMALAISYHTIÖISSÄ 3,4 MILJARDIA EUROA

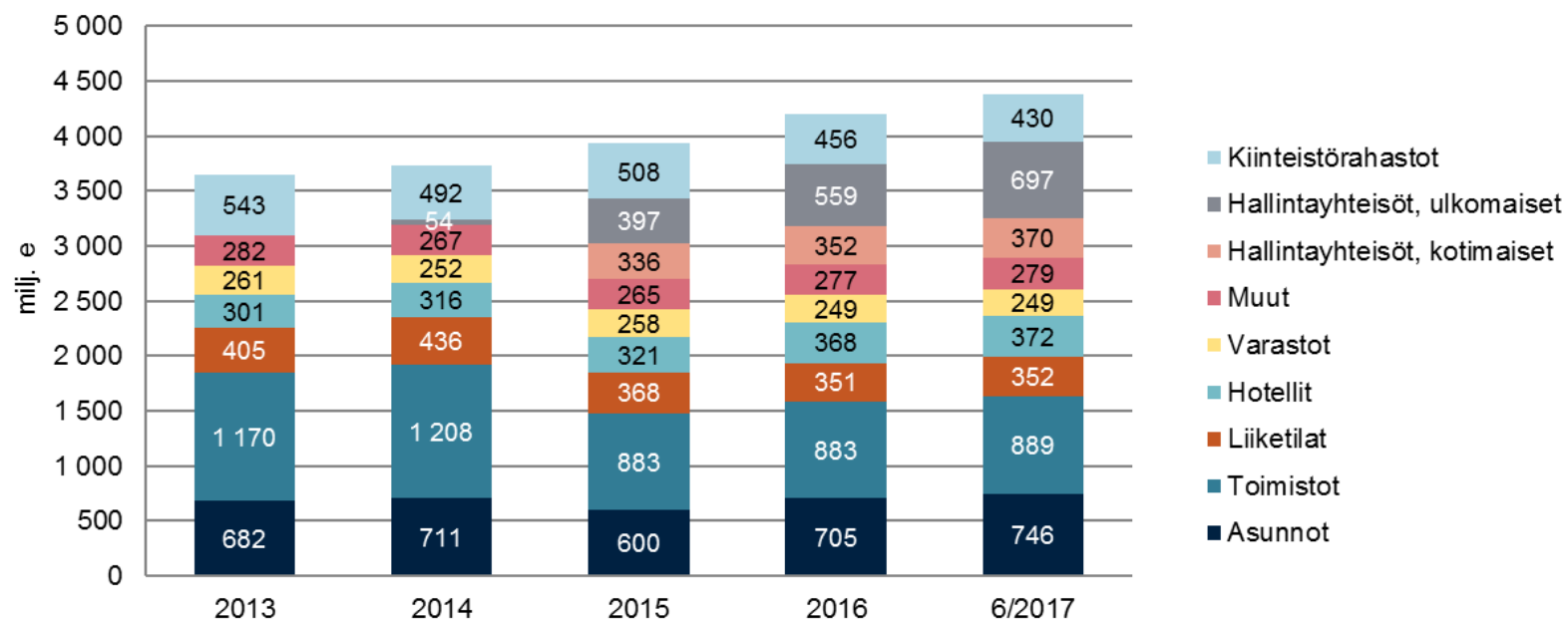
Suurimmat kotimaiset noteeratut osakeomistukset

Milj.e	30.6.2017	31.12.2016
Stora Enso Oyj	205	177
KONE Oyj	196	183
UPM-Kymmene Oyj	190	171
Nokia Oyj	167	136
Neste Oyj	166	176
Sampo Oyj	164	161
Citycon Oyj	146	148
Wärtsilä Oyj	132	94
Orion Oyj	114	83
Nokian Renkaat Oyj	99	100

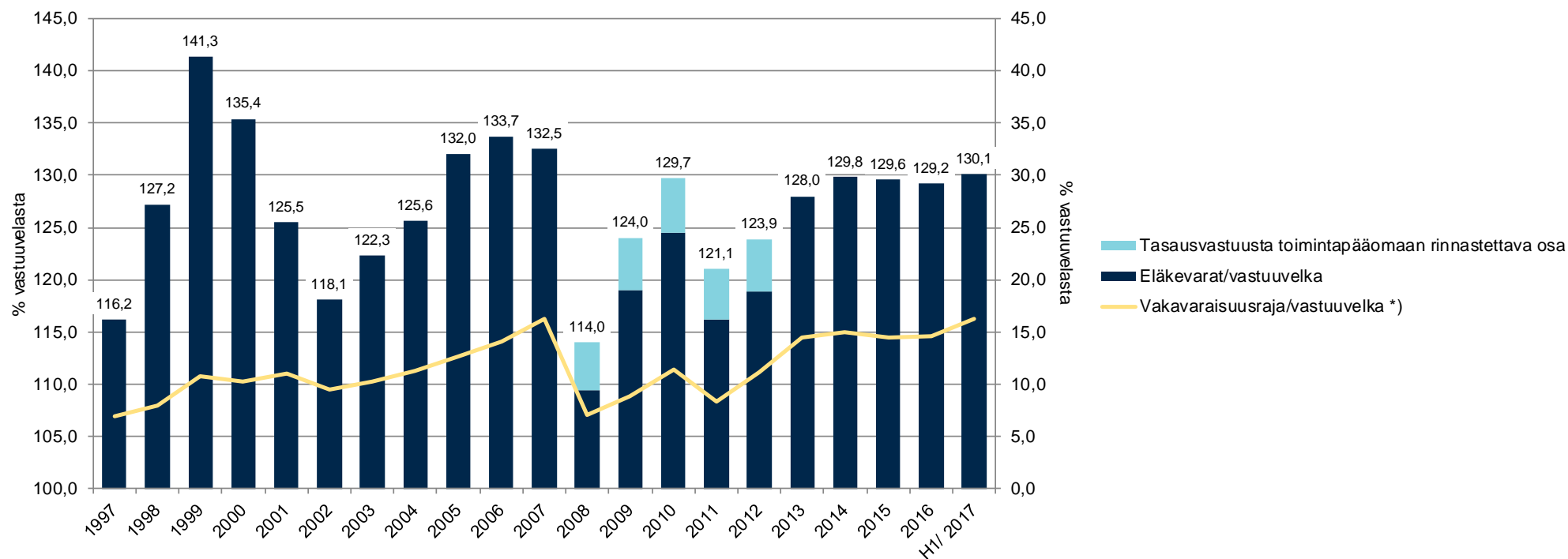
Prosentteina	30.6.2017	31.12.2016
Qt Group Oyj	14,62	14,62
↑ Digia Oyj	14,59	14,58
Technopolis Oyj	10,48	10,48
↓ Basware Oyj	9,56	11,18
Martela Oyj	8,07	8,07
↓ Componenta Oyj	7,87	7,92
Incap Oyj	7,61	7,61
↓ CapMan Oyj	7,52	7,60
Citycon Oyj	7,13	7,13
Tulikivi Oyj	6,21	6,21

ULKOMAISTEN KIINTEISTÖSJOITUSTEN MÄÄRÄ KASVUSSA

Kiinteistösijoitusten jakauma



VAKAVARAISUUS ON EDELLEEN HYVÄLLÄ TASOLLA



Vakavaraisuusasema oli 1,9 (2,2).

Eläkevarat vasemman ja vakavaraisuusraja oikean asteikon mukaan.

Aikaisempien vuosien osalta sovelletaan vuoden 2017 esitystapaa.

*) Vakavaraisuusraja muuttui 1.1.2017 uuden lainsäädännön tultua voimaan. Vakavaraisuuspääoman määrä pysyi lähes ennallaan, mutta vakavaraisuusrajan laskentaperiaatteet muuttuivat.

Tämän seurauksena vakavaraisuusasemaa kuvaava suhdeluku vakavaraisuuspääoma/vakavaraisuusraja pieneni.

A photograph of two men in business attire standing on a balcony, looking at a document held by the man on the left. The man on the right is pointing at the document. The background shows a modern building with a glass facade and a staircase railing. The entire image has a blue color overlay.

LIITTEET

ILMARISEN ALKUVUOSI 2017

Tiivistelmä tunnusluvuihin

	1.1.-30.6.2017	1.1.-30.6.2016	1.1.-31.12.2016
Vakuutusmaksutulo, milj.e	2 124	2 131	4 302
Sijoitustoiminnan nettotuotto käyvin arvo-in, milj.e	1 405	-213	1 743
Sijoitustoiminnan nettotuotto sitoutuneelle pääomalle, %	3,8	-0,6	4,8
	30.6.2017	30.6.2016	31.12.2016
Vastuovelka, milj.e	32 555	30 204	31 459
Vakavaraisuuspääoma, milj.e ¹⁾	8 949	7 386	8 460
suhteessa vakavaraisuusrajaan	1,9	2,2	2,0
Eläkevarat , milj.e ²⁾	38 636	35 692	37 423
% vastuovelasta	130,1	126,1	129,2
TYEL-palkkasumma, milj.e ³⁾	16 675	16 604	16 788
YEL-työtulosumma, milj.e ³⁾	1 462	1 492	1 471

1) Laskettuna kunakin ajankohtana voimassa olleiden säädösten mukaisesti (vastaava periaate koskee myös muita vakavaraisuustunnuslukuja)

2) STM asetuksen (614/2008) 11 §:n 10 kohdan mukainen vastuovelka + vakavaraisuuspääoma. 2016 asti vastuovelka + arvostuserot.

3) Arvio vakuutettujen koko vuoden palkka- ja työtulosummasta

SIJOITUSTOIMINNAN NETTOTUOTTO

	Sijoitustoiminnan nettotuotot markkina-arvo 30.6.2017 milj. e	Sitoutunut pääoma 30.6.2017 milj. e	Tuotto- % sitoutuneelle pääomalle 30.6.2017 %	Tuotto- % sitoutuneelle pääomalle 30.6.2016 %	Tuotto- % sitoutuneelle pääomalle 31.12.2016 %
Korkosijoitukset yhteensä	159,2	15 624,6	1,0	0,3	3,6
Lainasaamiset ¹	16,2	967,2	1,7	1,9	3,3
Joukkovelkakirjalainat	137,7	13 420,3	1,0	0,0	3,6
Muut rahoitusmarkkinavälineet ja talletukset ^{1 2}	5,3	1 237,2	0,4	3,3	5,8
Osakesijoitukset yhteensä	1 246,1	15 666,3	8,0	-3,6	6,5
Noteeratut osakkeet ³	1 034,9	12 437,9	8,3	-5,8	3,5
Pääomasijoitukset	156,8	2 279,2	6,9	5,5	16,9
Noteeraamattomat osakkeet	54,4	949,2	5,7	3,5	20,5
Kiinteistösijoitukset yhteensä	68,7	4 205,1	1,6	1,7	6,4
Suorat kiinteistösijoitukset	49,1	3 767,4	1,3	1,8	6,7
Kiinteistösijoitusrahastot ja yhteissijoitukset	19,6	437,8	4,5	0,9	3,6
Muut sijoitukset	-56,5	1 946,1	-2,9	10,6	-0,9
Hedge-rahastosijoitukset	-14,6	791,1	-1,8	-1,3	5,6
Hyödykesijoitukset	-16,1	13,3	-	-14,3	-
Muut sijoitukset	-25,8	1 141,7	-2,3	18,4	-6,0
Sijoitukset yhteensä	1 417,5	37 442,2	3,8	-0,6	4,9
Sijoituslajeille kohdistamattomat tuotot, kulut ja liikekulut	-12,2	0,0	0,0	0,0	0,0
Sijoitustoiminnan nettotuotto käyvin arvoin	1 405,3	37 442,2	3,8	-0,6	4,8

1) Sisältää kertyneet korot

2) Sisältää rahat ja pankkisaamiset sekä kauppahintasaamiset ja -velat

3) Sisältää myös sekarahastot, jos niitä ei voida kohdistaa muualle

4) Sisältää pääomarahastot ja mezzanine-rahastot sekä infratruktuurisijoitukset

5) Sisältää myös noteeraamattomat kiinteistösijoitusyhtiöt

6) Sisältää kaikentyyppiset hedge-rahasto-osuudet riippumatta rahaston strategiasta

7) Sisältää erät, joita ei voida kohdistaa muihin sijoituslajeihin

8) Raportointikauden lopun ja alun markkina-arvojen muutos - kauden aikana tapahtuneet kassavirrat

Kassavirralla tarkoitetaan myyntien/tuottojen ja ostojen/kulujen erotusta

9) Sitoutunut pääoma = Markkina-arvo raportointikauden alussa + päivittäin / kuukausittain aikapainotetut kassavirrat

SIJOITUSJAKAUMA KÄYVIN ARVOIN

SIJOITUSJAKAUMA (KÄYVIN ARVOIN)	Perusjakauma					Riskijakauma			
	30.6.2017 milj.eur	30.6.2017 %	30.6.2016 milj.eur	30.6.2016 %	31.12.2016 milj.eur	30.6.2017 milj.eur	30.6.2017 %	30.6.2016 %	31.12.2016 %
Korkosijoitukset yhteensä	15 606,9	40,5	15 995,3	44,7	15 720,7	10 200,1	26,5	47,6	35,4
Lainasaamiset ¹	898,7	2,3	1 193,1	3,3	1 007,4	898,7	2,3	3,3	2,7
Joukkovelkakirjalainat	13 407,1	34,8	14 522,2	40,6	13 722,0	6 069,0	15,8	20,8	19,2
Muut rahoitusmarkkinavälineet ja talletukset ^{1 2}	1 301,1	3,4	280,0	0,8	991,3	3 232,3	8,4	23,4	13,5
Osakesijoitukset yhteensä	16 696,7	43,4	13 806,7	38,6	15 321,8	16 587,0	43,1	34,2	41,2
Noteeratut osakkeet ³	13 336,8	34,6	10 740,9	30,0	12 053,5	13 227,1	34,3	25,6	32,4
Pääomasijoitukset	2 392,9	6,2	2 079,9	5,8	2 303,5	2 392,9	6,2	5,8	6,2
Noteeraamattomat osakkeet	967,0	2,5	985,9	2,8	964,8	967,0	2,5	2,8	2,6
Kiinteistösijoitukset yhteensä	4 384,7	11,4	4 042,8	11,3	4 199,6	4 384,7	11,4	11,3	11,3
Suorat kiinteistösijoitukset	3 954,3	10,3	3 558,2	10,0	3 744,0	3 954,3	10,3	10,0	10,1
Kiinteistösijoitusrahastot ja yhteissijoitukset	430,4	1,1	484,6	1,4	455,6	430,4	1,1	1,4	1,2
Muut sijoitukset	1 818,9	4,7	1 899,6	5,3	1 972,2	6 661,6	17,3	9,7	14,5
Hedge-rahastosijoitukset	774,7	2,0	811,0	2,3	1 063,0	774,7	2,0	2,3	2,9
Hyödykesijoitukset	7,2	0,0	-1,4	0,0	-9,9	93,6	0,2	-0,2	0,4
Muut sijoitukset	1 037,0	2,7	1 090,0	3,0	919,1	5 793,4	15,0	7,7	11,3
Sijoitukset yhteensä	38 507,2	100,0	35 744,5	100,0	37 214,4	37 833,4	98,3	102,8	102,3
Johdannaisten vaikutus						673,8	1,7	-2,8	-2,3
Sijoitukset käyvin arvoin yhteensä	38 507,2	100,0	35 744,5	100,0	37 214,4	38 507,2	100,0	100,0	100,0

Joukkovelkakirjalainojen modifioitu duraatio oli 0,3 vuotta

- 1) Sisältää kertyneet korot
- 2) Sisältää rahat ja pankkisaamiset sekä kauppahintasaamiset ja -velat
- 3) Sisältää myös sekarahastot, jos niitä ei voida kohdistaa muualla
- 4) Sisältää pääomarahastot ja mezzanine-rahastot sekä infratruktuurisijoitukset
- 5) Sisältää myös noteeraamattomat kiinteistösijoitusyhtiöt
- 6) Sisältää kaikentyyppiset hedge-rahasto-osuudet riippumatta rahaston strategiasta
- 7) Sisältää erät, joita ei voida kohdistaa muihin sijoituslajeihin

VAKAVARAISUUSPÄÄOMA

Vakavaraisuuspääoma ja sen rajat

	30.6.2017	30.6.2016	31.12.2016
Vakavaraisuusraja, milj.e	4 796,9	3 404,0	4 228,5
Vakavaraisuuspääoman enimmäismäärä, milj.e	19 187,7	13 616,2	16 914,1
Vakavaraisuuspääoma, milj.e	8 948,6	7 386,2	8 460,0
Vakavaraisuusaste % ¹⁾	130,1	126,1	129,2
Vakavaraisuusasema ²⁾	1,9	2,2	2,0

1) Eläkevarat suhteessa STM asetuksen (614/2008) 11 §:n 10 kohdan mukaiseen vastuovelkaan. Esitetään kaikki vuodet uudessa esitysmuodossa.

2) Vakavaraisuuspääoma suhteessa vakavaraisuusrajaan