

ILMARISEN VUOSI 2016

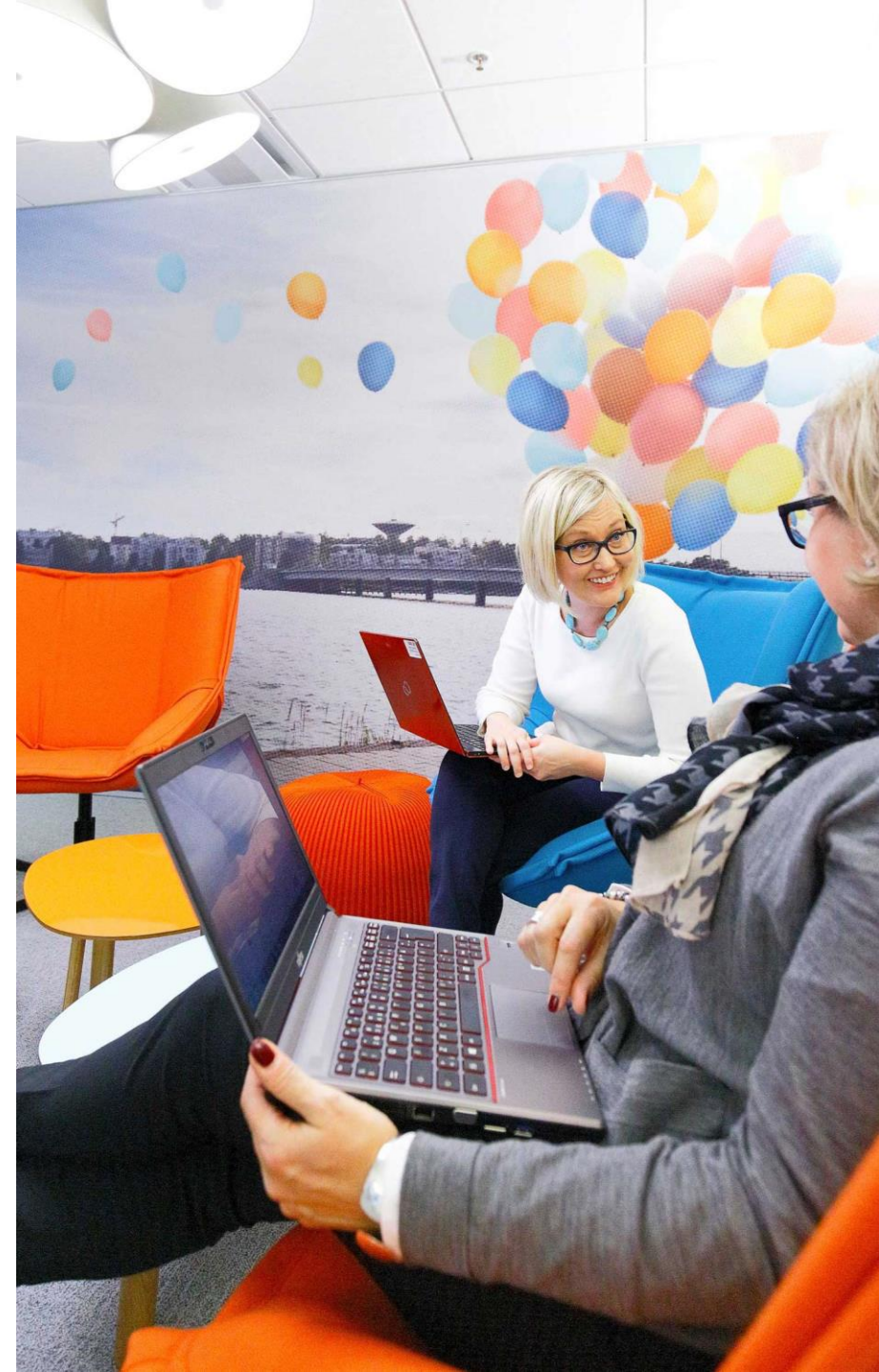


ILMARINEN

PAREMPAA
ELÄMÄÄ,
OLE HYVÄ.

ILMARINEN VUONNA 2016

- Hyvä sijoitustuotto epävarmoissa markkinaolosuhteissa
- Vakavaraisuus säilyi vahvana, kustannustehokkuus parani. Asiakashyvykset ennätystasolla.
- Asiakasmäärä ja vakuutusmaksutulo kasvoivat hieman
- Eläkemeno kasvoi, eläkepäättöksiä 16 % enemmän kuin edellisvuonna
- Uusi eläkekäsittelyjärjestelmä käyttöön, ruuhkautti hakemuksia alkuun mutta tilanne parani loppuvuonna
- Vauhditimme kehittämistä, toimimme asiakkaille uusia digitaalisia palveluja työhyvinvointiin ja työkykyjohtamiseen
- Eläkeuudistus käyntiin sujuvasti



HUOLEHDIMME LÄHES 900 000 SUOMALAISEN ELÄKETURVASTA



502 000
TYÖNTEKIJÄÄ



38 100
TYEL-YRITYSTÄ



61 500
YEL-YRITTÄJÄÄ

TYÖELÄKEMAKSUT

ELÄKKEIDEN MAKSUUN
329 000
ELÄKKEENSAAJALLE

SIJOITUKSIIN TULEVIA
ELÄKKEITÄ VARTEN

ILMARISEN VUOSI 2016

**HYVÄ SIOITUSTUOTTO
EPÄVARMOISSA MARKKINAOLOSUHTEISSA**

4,8%

**SIOITUSTEN
MARKKINA-ARVO**

37,2
MRD €

VAKAVARAISUUTEMME SÄILYI VAHVANA

**VAKAVARAISUUS-
PÄÄOMA**

8,5
MRD €

**VAKAVARAISUUS-
ASTE**

29,2%

**MAKSOIMME
ASIAKASHYVITYKSIÄ
ENNÄTYSMÄÄRÄN**

102 M€
(0,6 % PALKKA-
SUMMASTA)

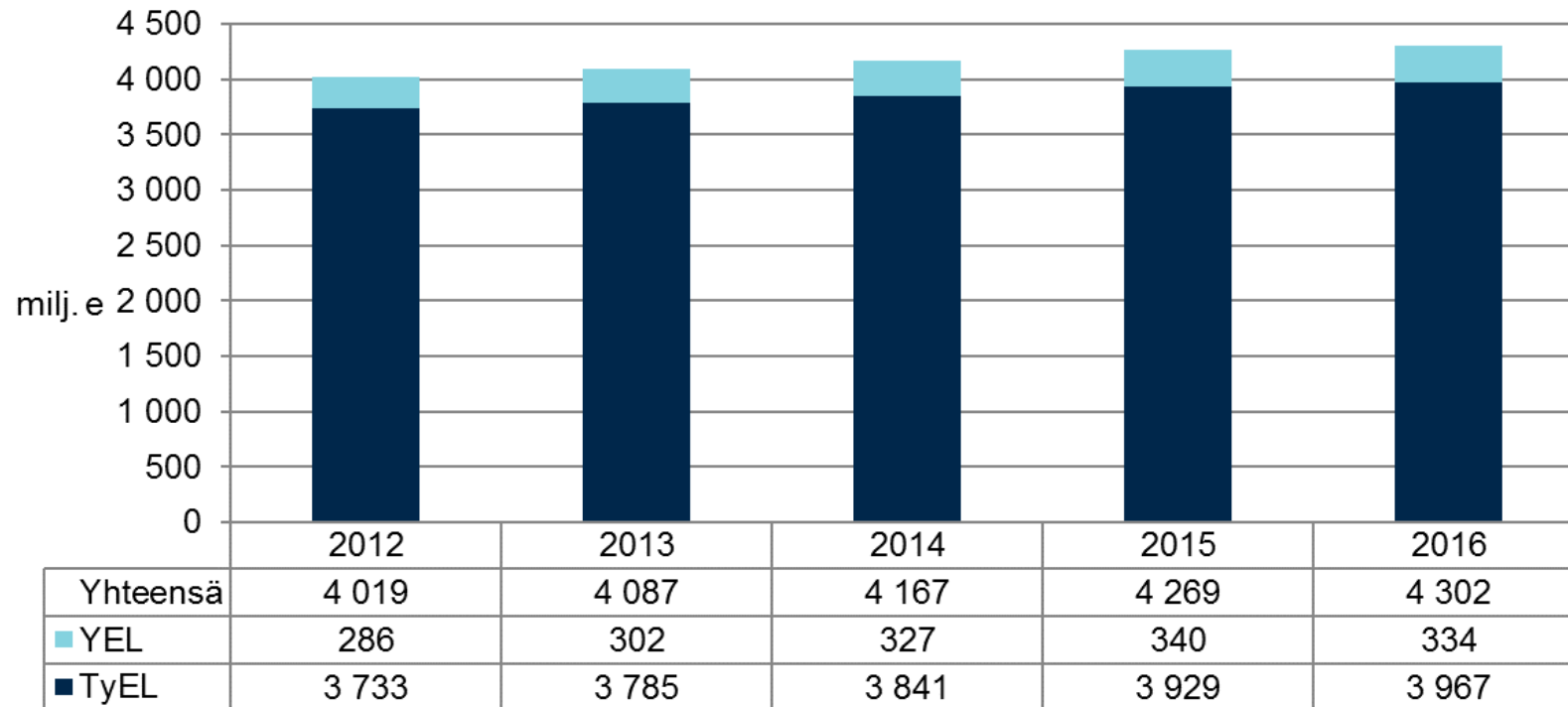
**KUSTANNUS-
TEHOKKUUTEMME
PARANI ENTISESTÄÄN**

**HOITOKULU-
SUHDE**

74,9%

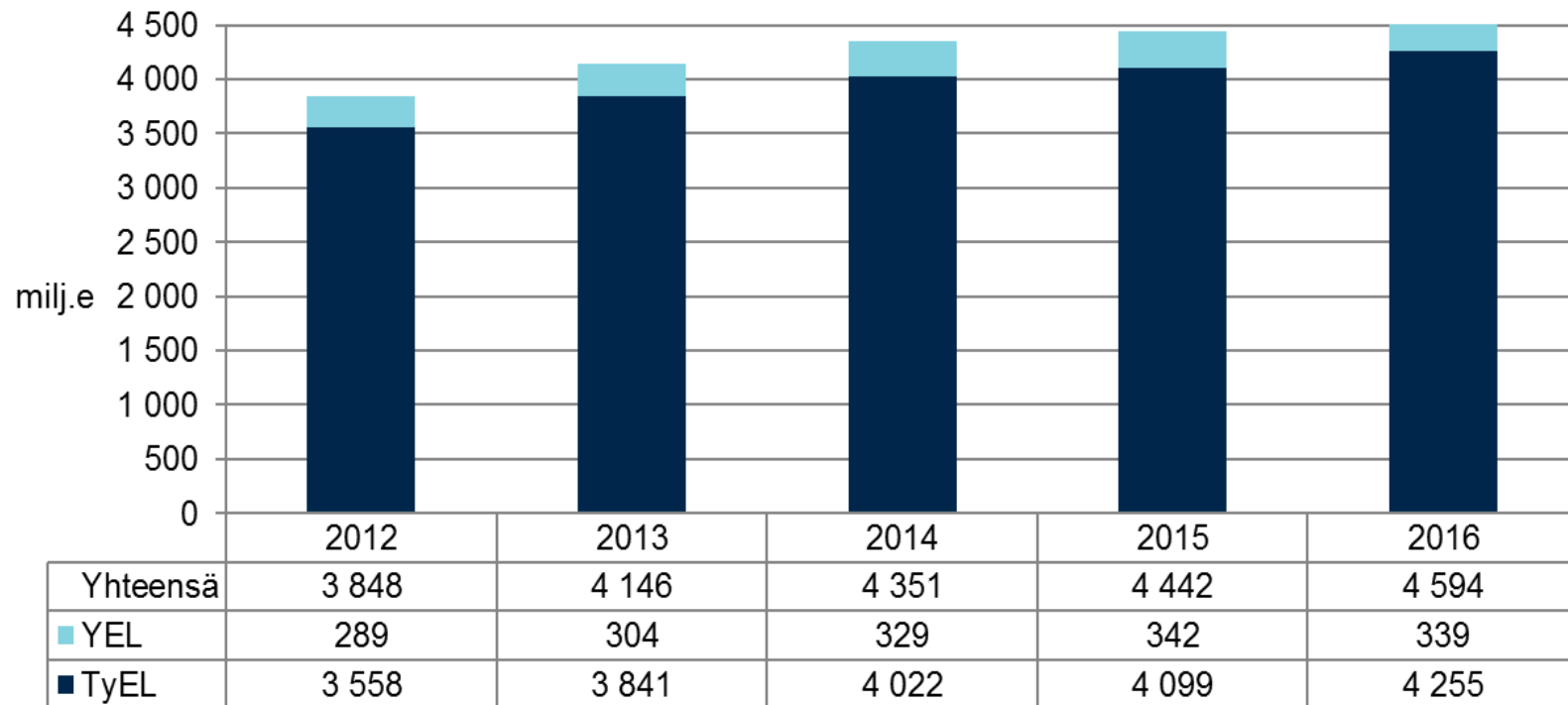
VAKUUTUSMAKSUTULON KASVU HIDASTUI

Vakuutusmaksutulo



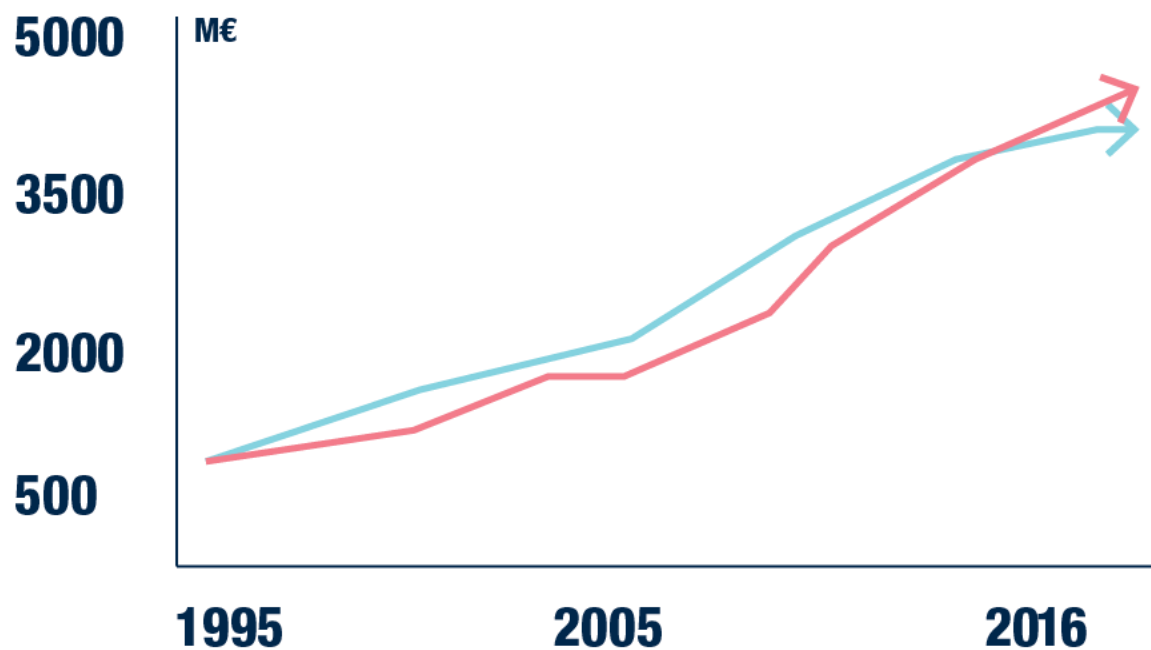
ELÄKEMENO JATKOI KASVUAAN

Maksetut eläkkeet



ELÄKEMENO ON KASVANUT MAKSUTULOJA SUUREMMAKSI

TyEL-maksutulon ja -eläkkeiden kehitys



 TyEL-maksutulo  TyEL-eläkkeet



4,6
MRD €

Maksoimme
ulos eläkkeitä

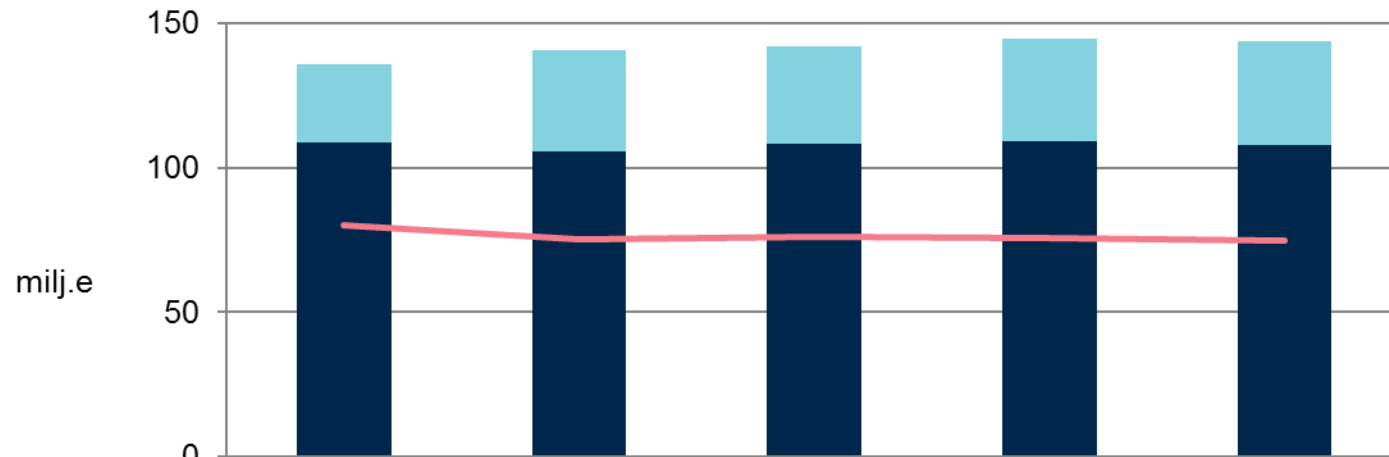
4,3
MRD €

Saimme sisään
eläkemaksuja

ILMARINEN

KUSTANNUSTEHOKKUUS PARANI

Hoitokustannustulos ja hoitokulusuhde



	2012	2013	2014	2015	2016
Hoitokustannustulos	27,0	35,1	34,0	35,4	36,1
Hoitokustannustuotoilla katettavat liikekulut	108,7	105,6	108,1	109,1	107,6
Hoitokulusuhde, %	80,1	75,0	76,0	75,5	74,9

ASIAKASHYVITYKSET ENNÄTYSTASOLLA

Asiakashyvitykset

	2016	2015	2014	2013	2012
Vakavaraisuuspääoma, milj.e	8 460	8 244	7 904	7 123	5 752
Hoitokustannustulos, milj.e	36	35	34	35	27
Siirto asiakashyvityksiin, milj.e	102	98	93	86	62
Siirto asiakashyvityksiin/TyEL- palkkasumma, %	0,6	0,6	0,6	0,5	0,4
Siirto asiakashyvityksiin TyEL- vakuutettua kohden, euroa	205	196	182	163	117



VAIKUTTAVAA TYÖHYVINVOINTI- YHTEISTYÖTÄ 2016

- Yli **2 100** asiakkaiden kanssa toteutettua työhyvinvointihanketta
- Hankkeiden piirissä **150 000** henkilöä
- **43** valtakunnallista Parempaa työelämää -seminaaria, joihin osallistui yli **2 500** henkilöä
- **Asiakastyytyväisyys korkealla:**
 - Halukkuus suositella 9 (asteikolla 1 – 10)
 - Koettu hyöty yhteistyöstä 4 (asteikolla 1 – 5)

ILMARINEN JA SUOMI100: SATA TEKOJA PAREMMAN TYÖELÄMÄN PUOLESTA



- Suomen juhlavuonna Ilmarinen haluaa tehdä kunniaa työn sankareille ja lisätä suomalaiseen työelämään menestystä, tuottavuutta sekä työkykyä - **jotta työelämämme olisi maailman parasta!**
- Suomi100-juhlavuoden virallisessa yrityskumppanihakkeessa haastamme yritykset tekemään näkyväksi paremman työelämän teot, jotka

Luovat
positiivista
energiaa ja
parantavat
jaksamista

Lisäävät
henkilöstön
hyvinvointia ja
työvirettä

Tehdään
YHDESSÄ

- Teot kootaan kampanjasivustolle www.ilmarinen.fi/100tekoa. Hyviä tekoja nostetaan esille kuukausittain, parhaat palkitaan vuoden lopussa
- Kampanjasivusto toimii juhlavuoden jälkeen kaikille avoimena Paremman työelämän portaalina, josta löytyy vinkkejä työelämän ja työhyvinvoinnin kehittämiseen
- Ilmarisen oma teko on **liikuttajan** palkkaaminen vuodeksi
- 11 Kampanjaan kuuluu myös lahjoitus suomalaisen työelämän tutkimukseen

ELÄKEUUDISTUS PÄHKINÄNKUORESSA

Mikä muuttuu



ELÄKEIKÄ

Eläkeikä nousee portaittain 65 vuoteen

v. 2030 alkaen: joka ikäluokalle lasketaan oma eläkeikä.

Alin eläkeikä



Tavoite-eläkeikä



ELÄKELAJIT

Osa-aikaeläke poistuu - tilalle osittainen vanhuuseläke (25% - 50%)

Raskaiden töiden tekijöille työraueläke (38 v raskasta työtä)

Työkyvyttömyyseläke paranee hieman



ELÄKKEEN KARTTUMINEN

Eläke karttuu samalla tavalla kaiken ikäisille (1,5 % vuodessa)

Pidempään työssä jatkamisesta palkitaan lykkäyskorotuksella (4,8 % vuodessa)

Mikä säilyy



TURVA, VARMUUS YHTEINEN KAIKILLE

Työeläke kasvaa työstä. Mitä enemmän palkkaa, sen enemmän eläkettä.

Eläkeiän joustavuus

Eläkemaksujen taso

OSITTAINEN VARHENNETTU VANHUUSELÄKE

KIINNOSTAA

- Uusia osittaisen varhennetun vanhuuseläkkeen (ove) hakemuksia vastaanotettu helmikuun puoliväliin mennessä lähes **700 kpl**
- Vuonna 2016 osa-aikaeläkehakemuksia oli koko vuonna 873 kpl
- Ensimmäisistä hakijoista:
 - **48 %** on jatkuvassa työsuhteessa
 - **25 %** on yrittäjiä
 - **27 %** on työttömiä
- Osittainen varhennettu vanhuuseläke tuo **joustoa työuran loppuun**. Rinnalla **voi jatkaa töissä kokonaan tai osittain**.
- **Varhennusvähennys** vaikuttaa lopulliseen vanhuuseläkkeeseen pysyvästi (vähennys 0,4 % / varhennettu kuukausi)



SIJOITUSTULOS 2016

KESKEISIÄ HAVAINTOJA TOIMINTAYMPÄRISTÖSTÄ

- Sijoitusvuosi kaksijakoinen: alkuvuosi heikko, loppuvuosi erittäin hyvä
- Poliittinen epävarmuus näkyi osakekurssien heilahteluna niin Euroopassa kuin USA:ssa
- Korkotasoa historiallisen alhaalla, myös pitkän aikavälin korot negatiivisia ensimmäistä kertaa historiassa
- Maailmantalouden kasvu vaatimatonta
- Suomen talouden elpyminen vauhdittui hieman
- Eurooppalaisten pankkien tilanne huolestutti



HYVÄ SJOITUSTULOS EPÄVARMASSA MARKKINAYMPÄRISTÖSSÄ

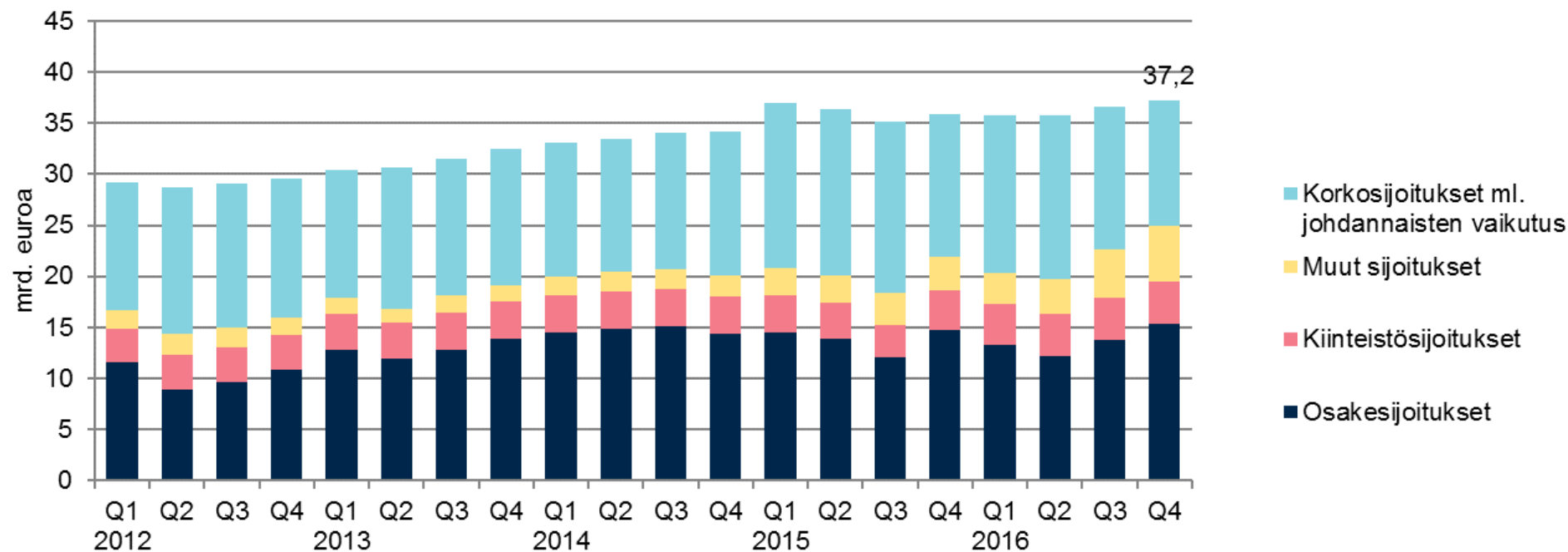
Tammi–joulukuu 2016

- Sijoitustuotto 4,8 %
 - Osakesijoitusten tuotto 6,5 %
 - Korkosijoitusten tuotto 3,6 %
 - Kiinteistösijoitusten tuotto 6,4 %
- Pitkän aikavälin tuotto hyvällä tasolla
 - Nimellistuotto 5,8 %
 - Reaalituotto 4,2 %
- Vahva vakavaraisuus
 - Vakavaraisuusaste 29,2 %



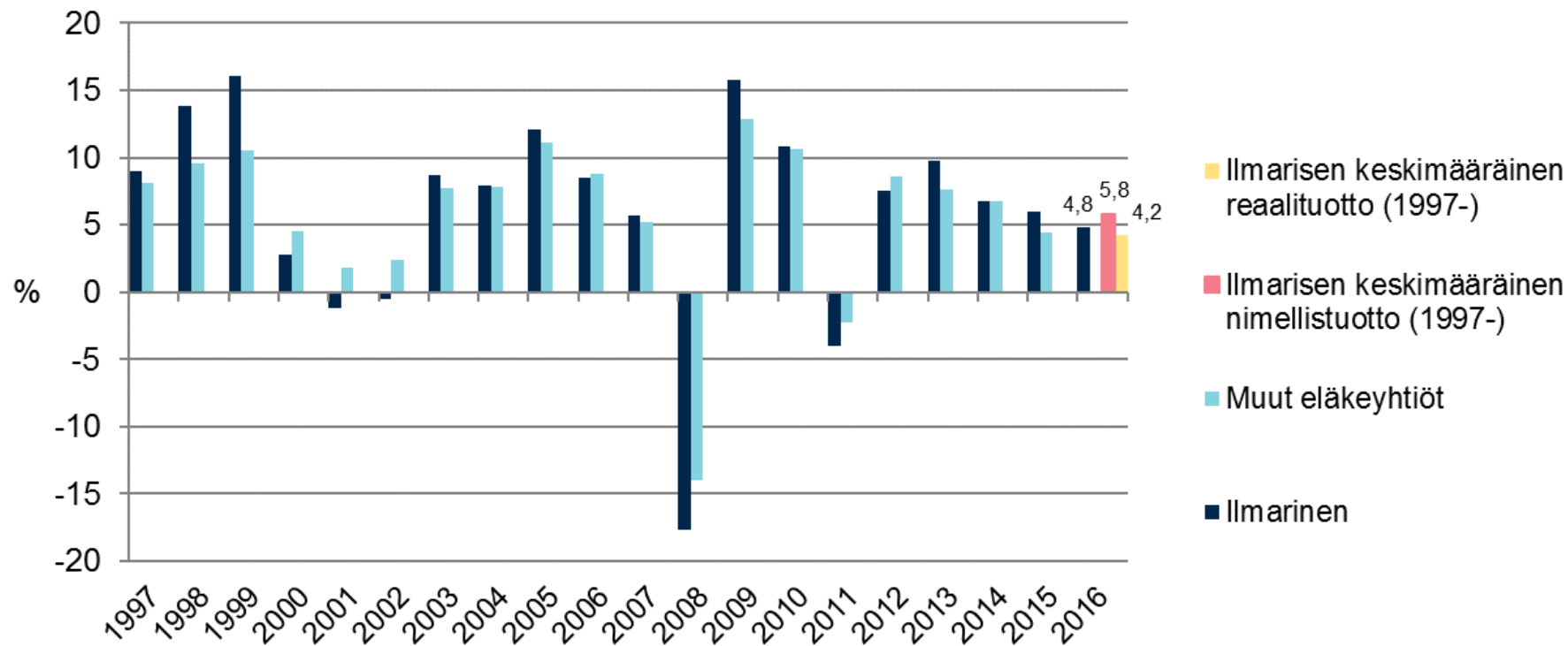
SIJOITUSTEN MARKKINA-ARVO KASVOI 37,2 MILJARDIIN

Sijoitusten riskinmukaisen jakauman kehitys, mrd. euroa



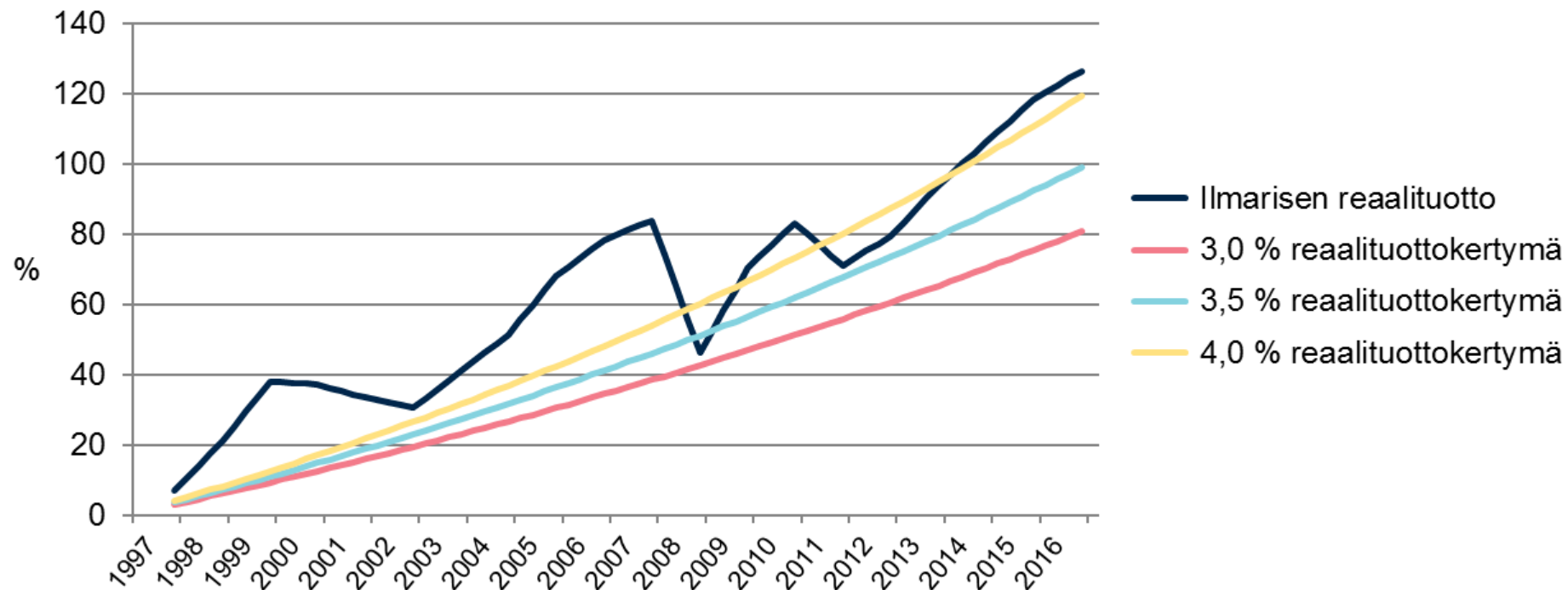
PITKÄN AIKAVÄLIN KESKIMÄÄRÄINEN REAALITUOTTO 4,2 %

Sijoitustoiminnan nettotuotto käyvin arvo



PITKÄN AIKAVÄLIN KESKIMÄÄRÄISEN REAALITUOTON KEHITYS

Sijoitusten kumulatiivinen nettotuotto 1997–31.12.2016



VERTAILUSSA ILMARISEN JA MARKKINOIDEN TUOTTOJA

Pitkän aikavälin keskituottoja

%	Ilmarinen	Suomalaiset osakkeet ¹⁾	Eurooppalaiset osakkeet ²⁾	Euro valtionlainat ³⁾	Euro yrityslainat ⁴⁾
Q4/2016	2,4	4,2	5,8	-2,9	-1,2
2016	4,8	13,3	1,7	3,3	4,7
2015	6,0	15,9	9,6	1,6	-0,7
Keskituotto 5 vuodelta	7,0	17,2	11,3	6,1	5,5
Keskituotto 10 vuodelta	4,1	5,9	2,9	5,0	4,5
Keskituotto vuodesta 1997	5,8	10,0	6,5	5,3	4,9
Reaalikeskituotto 5 vuodelta	5,9	15,9	10,1	5,0	4,4
Reaalikeskituotto 10 vuodelta	2,5	4,2	1,2	3,3	2,8
Reaalikeskituotto vuodesta 1997	4,2	8,3	4,8	3,6	3,3

¹⁾ Finland, OMX Helsinki Cap Index GI, Total Return, Close

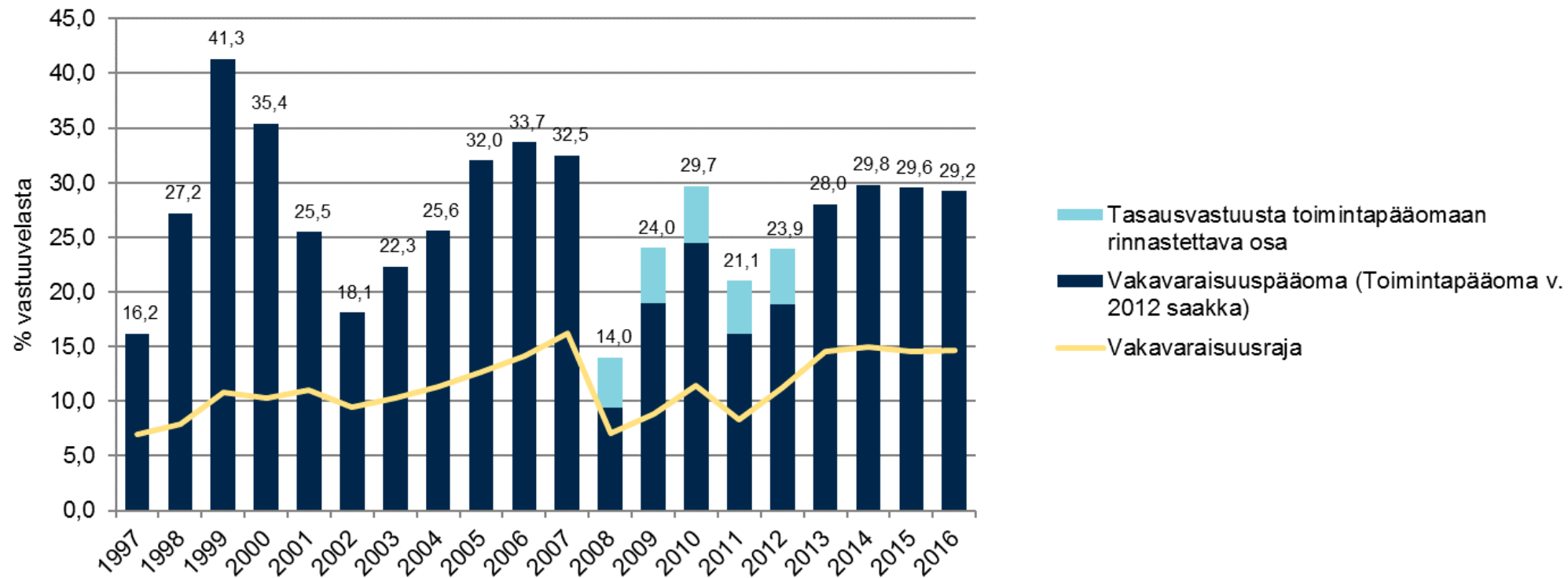
²⁾ Europe, STOXX, 600 Index, Total Return, Close

³⁾ IBOXX Euro Sovereign Overall Total Return Index

⁴⁾ IBOXX Euro Corporates Overall Total Return Index (investment grade)

VAKAVARAISUUSASTE PYSYI VAHVANA

Vakavaraisuuden kehitys





SIJOITUSSALKUN RAKENNE

SIJOITUKSET TUOTTIVAT 4,8 %

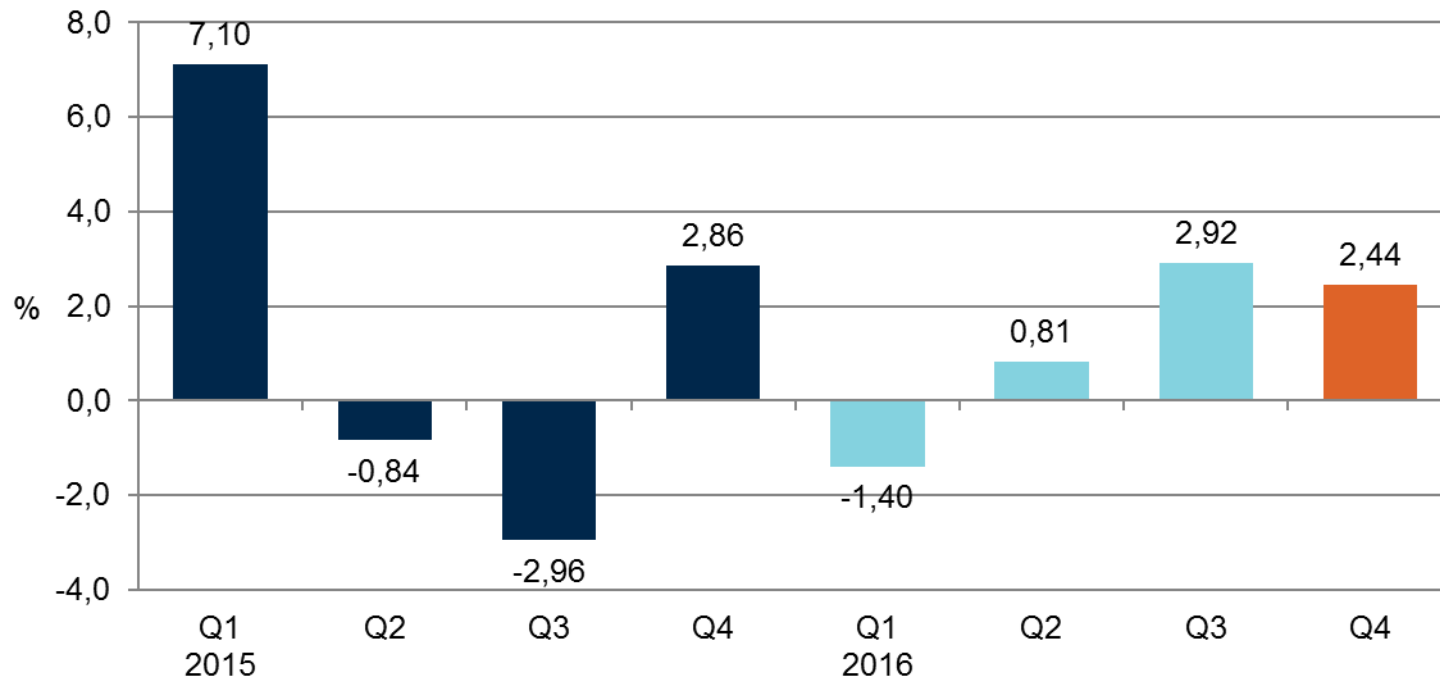
	Perusjakauma		Riskijakauma		Tuotto	
	milj. e	%	milj. e	%	%	Volatiliteetti
Korkosijoitukset	15 720,7	42,2	13 161,1	35,4	3,6	
Lainasaamiset	1 007,4	2,7	1 007,4	2,7	3,3	
Joukkovelkakirjalainat	13 722,0	36,9	7 146,1	19,2	3,6	1,8
Julkisyhteisöjen joukkovelkakirjalainat	4 139,8	11,1	3 081,8	8,3	1,7	
Muiden yhteisöjen joukkovelkakirjalainat	9 582,3	25,7	4 064,3	10,9	4,3	
Muut rahoitusmarkkinavälineet ja talletukset (ml. sijoituksiin kohdistuvat saamiset ja velat)	991,3	2,7	5 007,6	13,5	5,8	
Osakesijoitukset	15 321,8	41,2	15 326,8	41,2	6,5	
Noteeratut osakkeet	12 053,5	32,4	12 058,4	32,4	3,5	14,7
Pääomasijoitukset	2 303,5	6,2	2 303,5	6,2	16,9	
Noteeraamattomat osakesijoitukset	964,8	2,6	964,8	2,6	20,5	
Kiinteistösisijoitukset	4 199,6	11,3	4 199,6	11,3	6,4	
Suorat kiinteistösisijoitukset	3 744,0	10,1	3 744,0	10,1	6,7	
Kiinteistösisijoitusrahastot ja yhteissijoitukset	455,6	1,2	455,6	1,2	3,6	
Muut sijoitukset	1 972,2	5,3	5 392,4	14,5	-0,9	
Hedge-rahastosijoitukset	1 063,0	2,9	1 063,0	2,9	5,6	7,9
Hyödykesijoitukset	-9,9	0,0	136,5	0,4	-	
Muut sijoitukset	919,1	2,5	4 193,0	11,3	-6,0	
Sijoitukset yhteensä	37 214,4	100,0	38 079,9	102,3	4,8	5,1
Johdannaisten vaikutus			-865,5	-2,3		
Sijoitukset käyvin arvoin yhteensä	37 214,4		37 214,4	100,0		

Joukkovelkakirjalainojen modifioitu duraatio on 0,6 vuotta

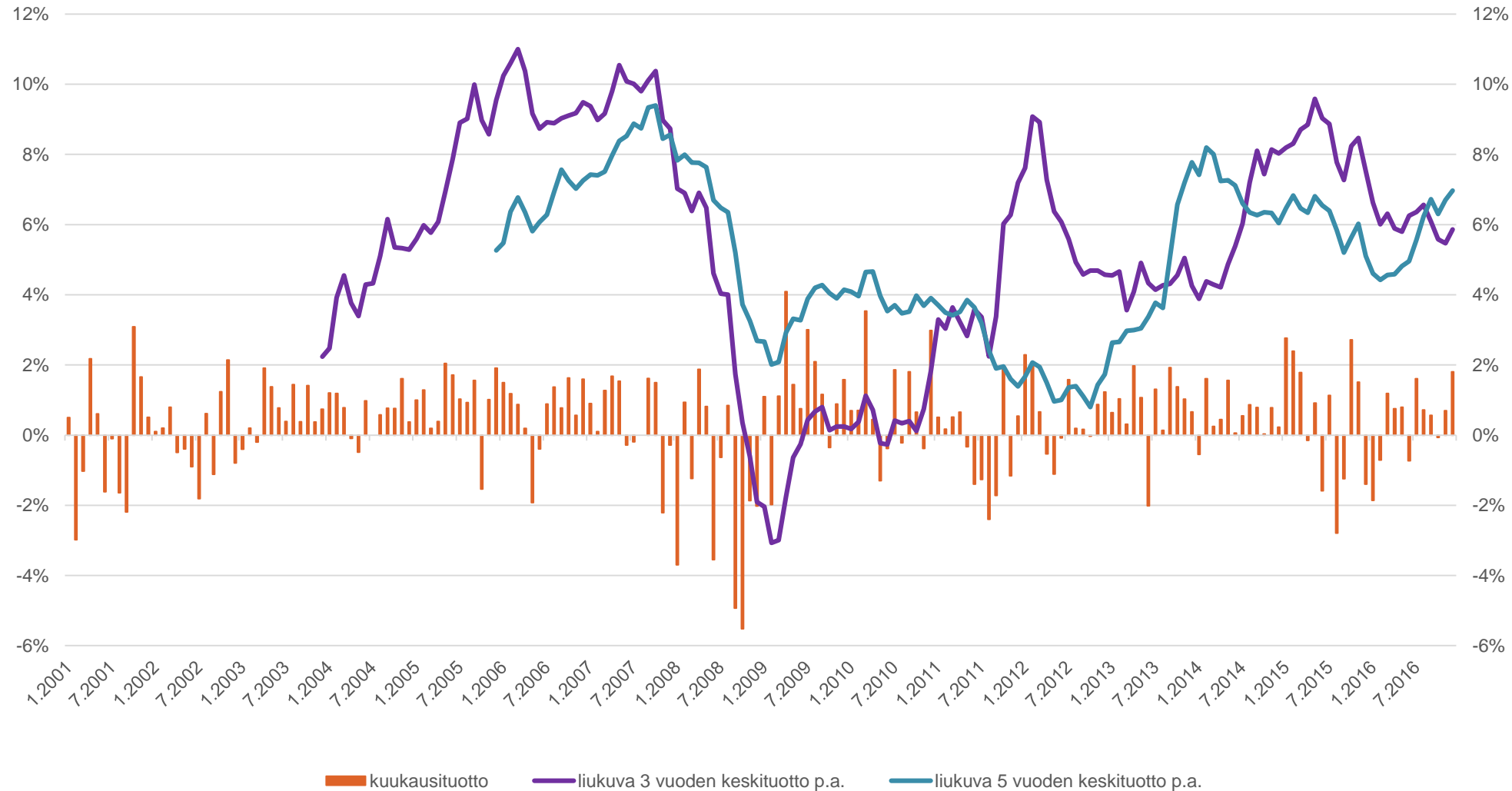
Kokonaistuotto prosentti sisältää sijoituslajeille kohdistamattomat tuotot, kulut ja liikekulut

NELJÄNNEN VUOSINELJÄNNEKSEN TUOTTO 2,4 %

Sijoitustuotot neljännesvuosittain

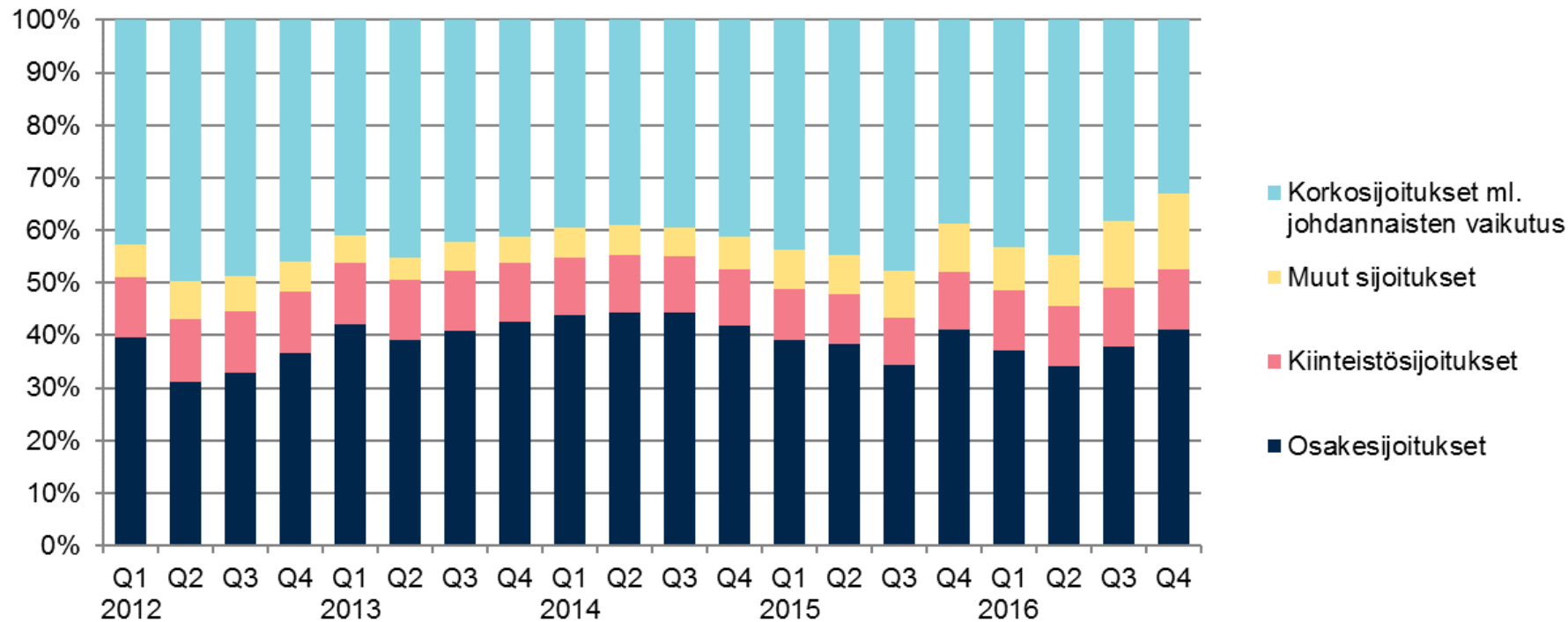


RULLAAVIA PIDEMMÄN AIKAVÄLIN TUOTTOJA



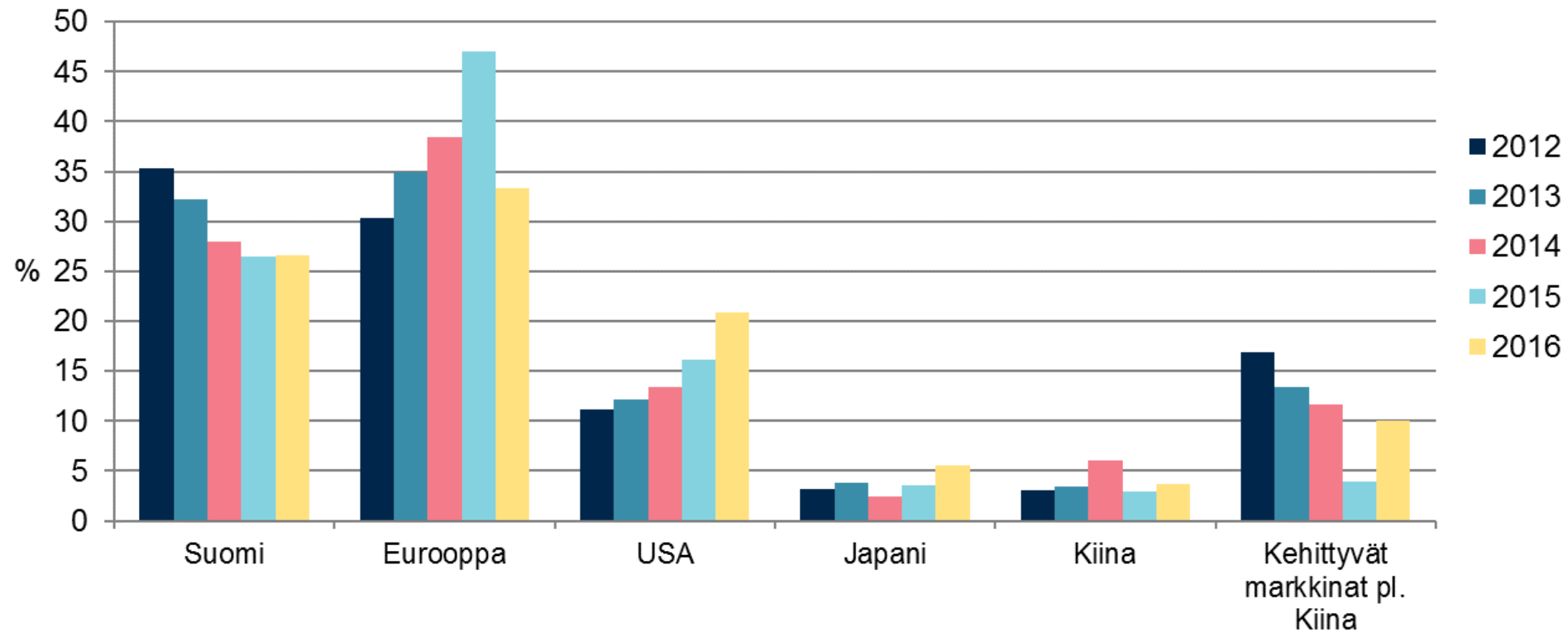
KORKOSIJOITUSTEN OSUUS PIENENI

Sijoitusten riskinmukaisen jakauman kehitys,%



EUROOPPALAISTEN OSAKKEIDEN OSUUS LASKI

Noteerattujen osakkeiden maantieteellinen jakauma



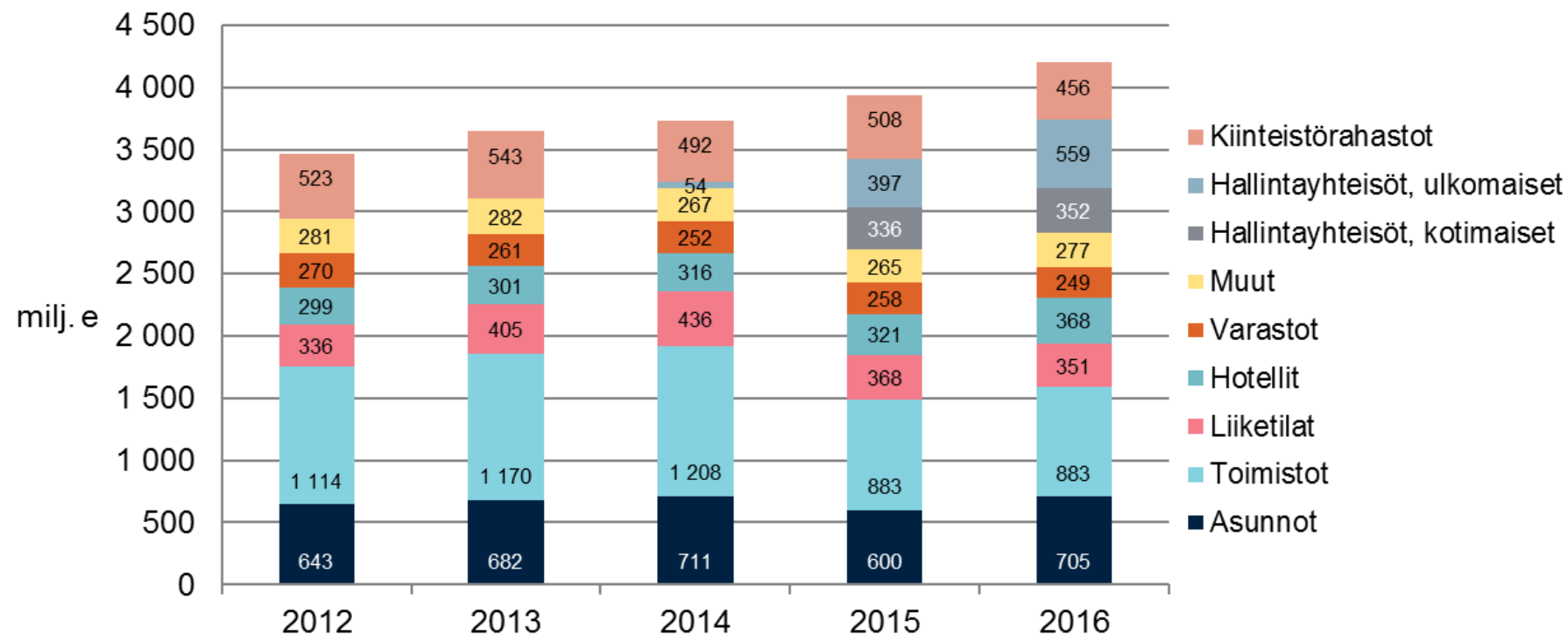
SUURIMMAT KOTIMAISET NOTEERATUT OSAKEOMISTUKSET

	Milj.e	31.12.2016	31.12.2015
↓	Kone Oyj	183	188
↑	Stora Enso Oyj	177	143
↓	Neste Oyj	176	181
↑	UPM-Kymmene Oyj	171	123
↓	Sampo Oyj	161	218
↓	Citycon Oyj	148	152
↓	Nokia Oyj	136	184
↓	Fortum Oyj	116	143
↓	Metsä Board Oyj	111	112
↓	Nokian Renkaat Oyj	100	105

	Prosentteina	31.12.2016	31.12.2015
↑	QT Group Oyj	14,62	
	Digia Oyj	14,58	14,58
↓	PKC Group Oyj	12,15	12,16
↑	Basware Oyj	11,18	10,76
↑	Technopolis Oyj	10,48	10,41
	Martela Oyj	8,07	8,07
	Munksjö Oyj	8,03	8,03
↑	Componenta Oyj	7,92	7,15
	Incap Oyj	7,61	7,61
↓	CapMan Oyj	7,60	8,32

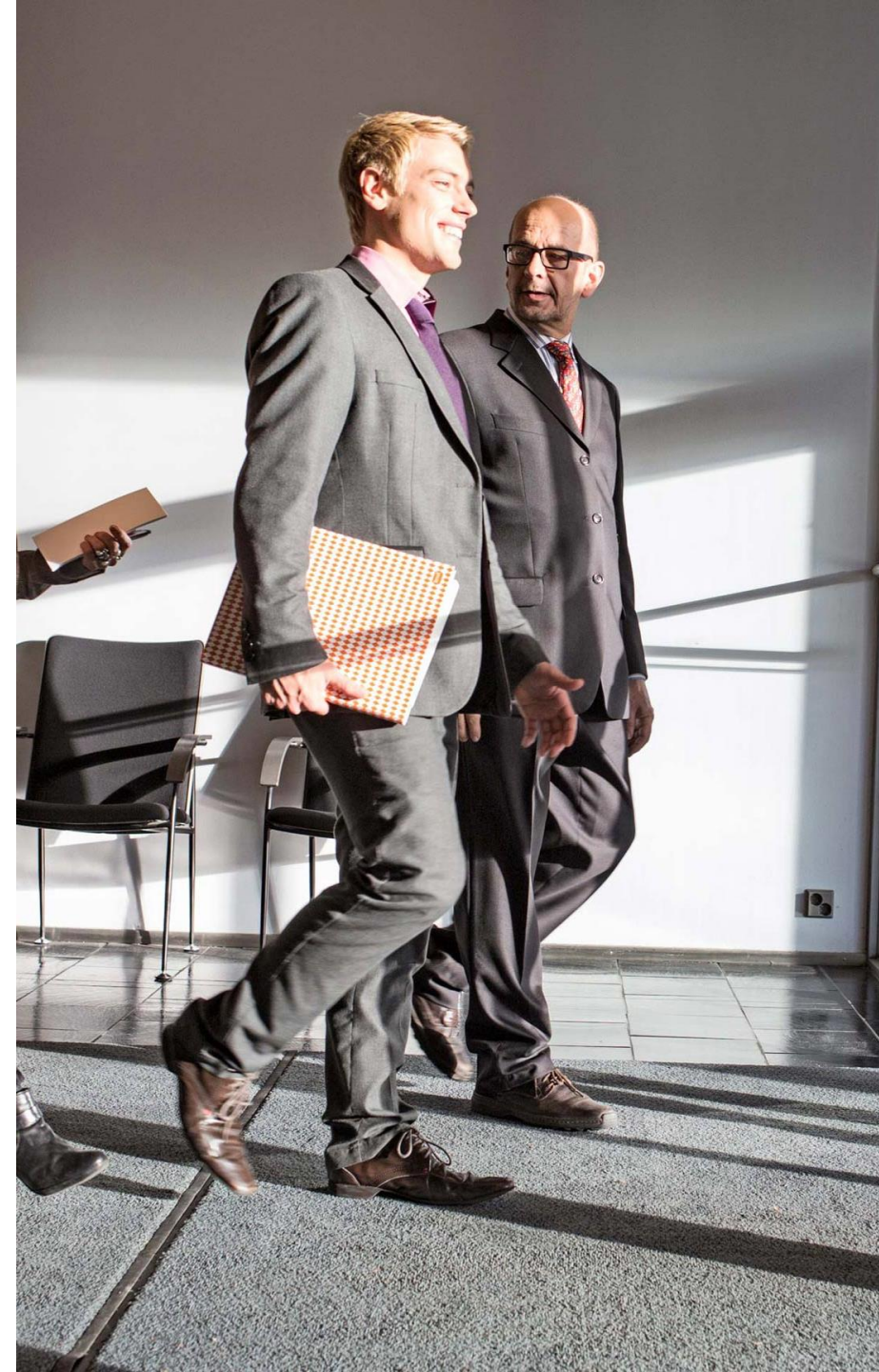
ULKOMAISET KIINTEISTÖSIIJOITUKSET EDELLEEN KASVUSSA

Kiinteistösijoitusten jakauma



MILTÄ NÄYTTÄÄ SIJOITUSVUOSI 2017

- Alhainen korkotaso tukee osake- ja reaaliomaisuusluokkia
 - Euroopan pitkien valtionlainojen odotettu tuotto/riskisuhde edelleen ennätysuono
- Talouden näkymien piristymisen nostaa tulosennusteita ja tukee osakemarkkinaa
- EKP elvyttää/FED kiristää
- USA hallinnon linjaukset huomion keskipisteessä; talouskasvu vs. protektionismi
- Euroopan vaalit ja Brexit neuvottelut



KIITOS

ILMARINEN

PAREMPAA
ELÄMÄÄ,
OLE HYVÄ.