



# ILMARINEN TAMMI- MAALISKUU 2016

Lehdistötilaisuus 29.4.2016



ILMARINEN

# Q1/2016: NÄIN SIJOITUKSET TUOTTIVAT

Toimitusjohtaja Timo Ritakallio



ILMARINEN

# OSAKEKURSSIEN LASKU PAINOI SJOITUSTUOTTOA

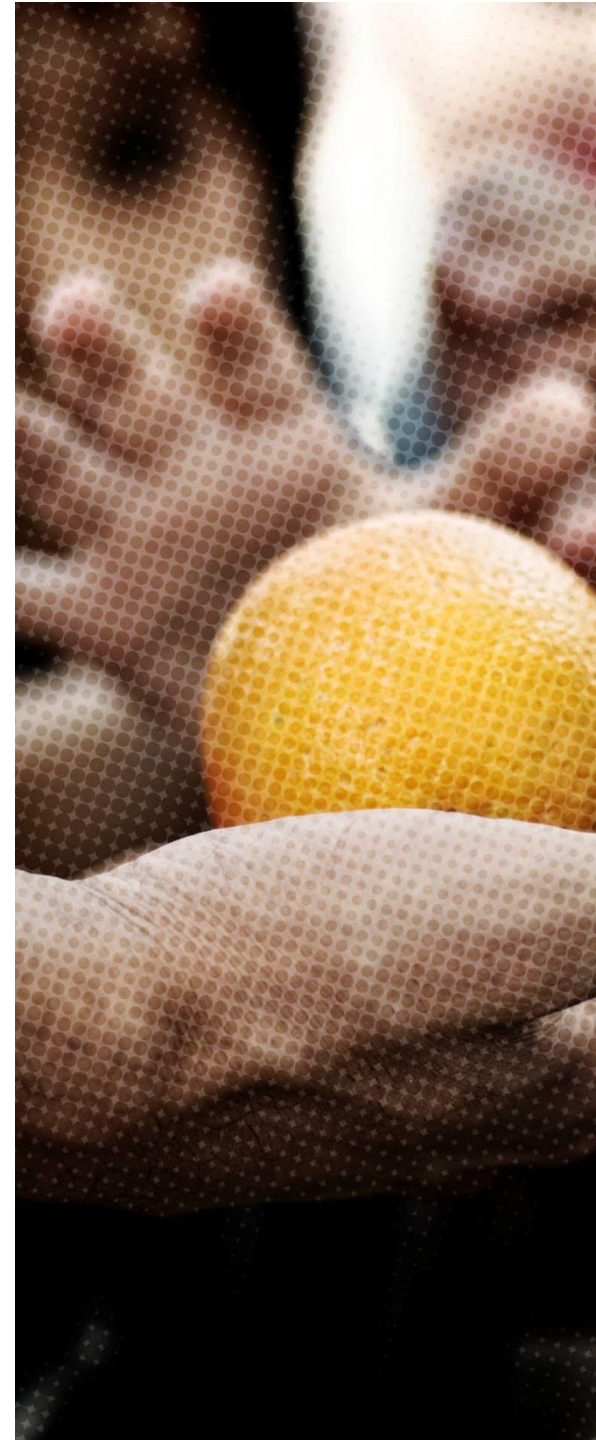
Tammi-maaliskuu 2016

- Sijoitustuotto **-1,4 %**
  - Osakesijoitusten tuotto **-3,7 %**
  - Korkosijoitusten tuotto **-0,5 %**
  - Kiinteistösijoitusten tuotto **0,7 %**
- Pitkän aikavälin tuotto hyvällä tasolla
  - Nimellistuotto **5,7 %**
  - Reaalituotto **4,1 %**
- Vakavaraisuus **26,6 %**

# KESKEISIÄ HAVAINTOJA TOIMINTAYMPÄRISTÖSTÄ

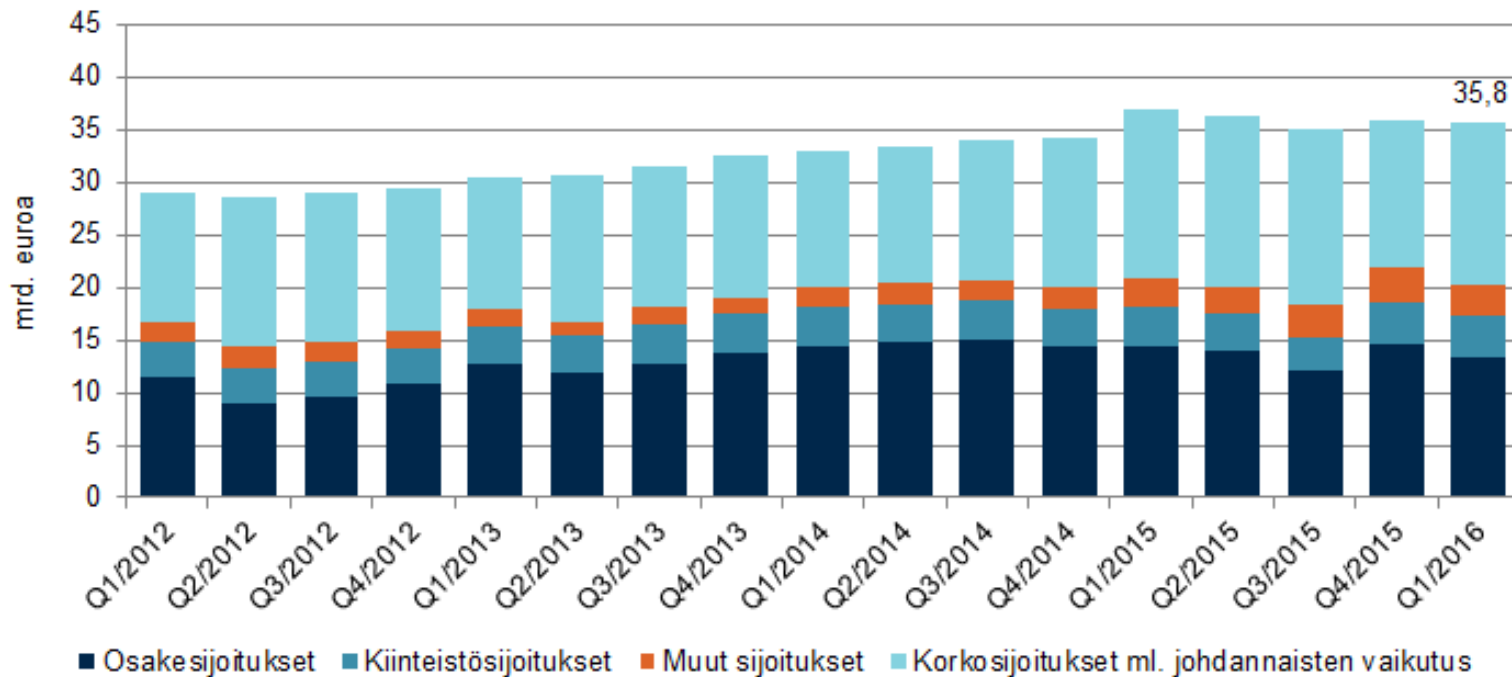
Tammi–maaliskuu 2016

- Osakekurssit laskivat Euroopassa ja Japanissa
- Korkotasot laski takaisin ennätysalhaiselle tasolle
- Talouden elpyminen edelleen heikkoa Suomessa ja Euroopassa
- Alhaiset raaka-ainehinnat ja deflaation pelko lisäsivät markkinoiden epävarmuutta



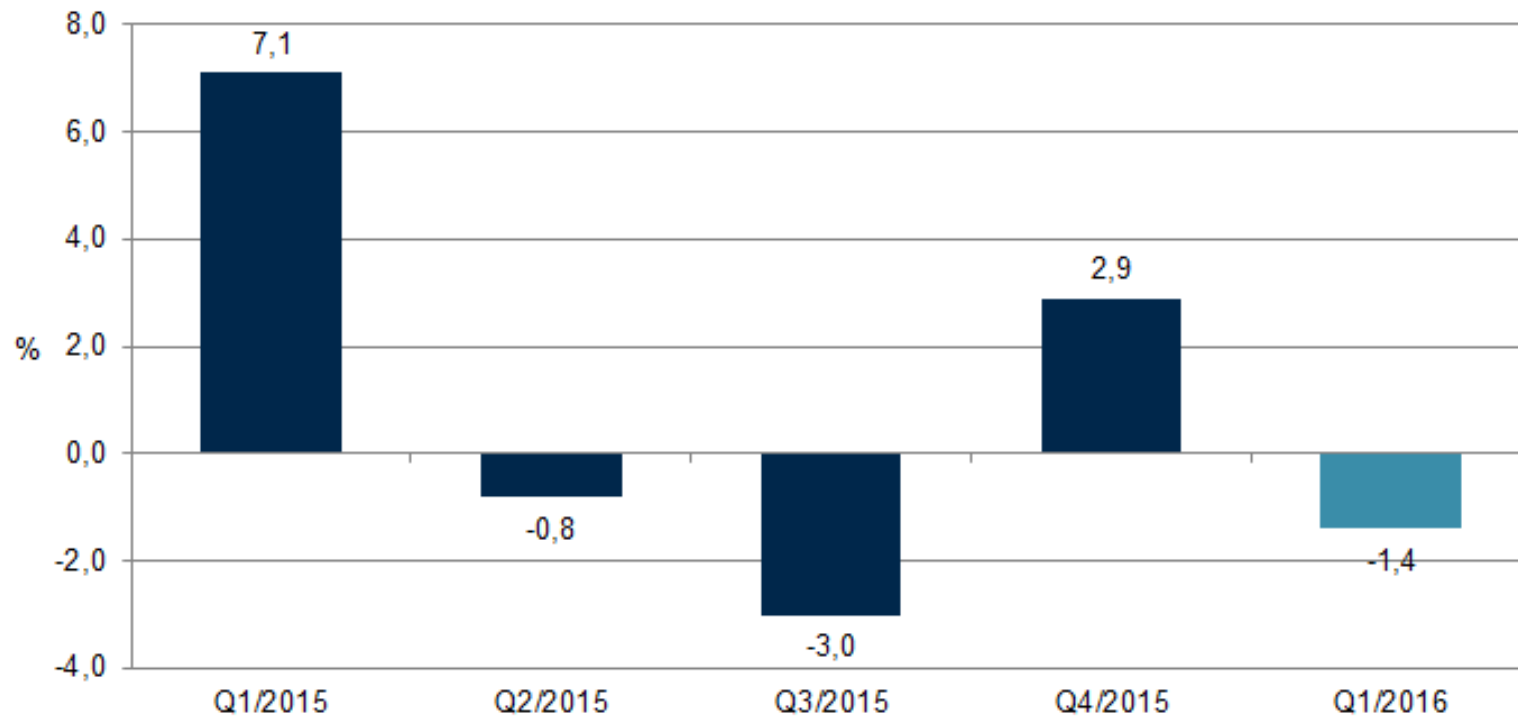
# SIJOITUSTEN MARKKINA-ARVO PYSYI ENNALLAAN LÄHES 36 MILJARDISSA

Sijoitusjakauma riskin mukaan



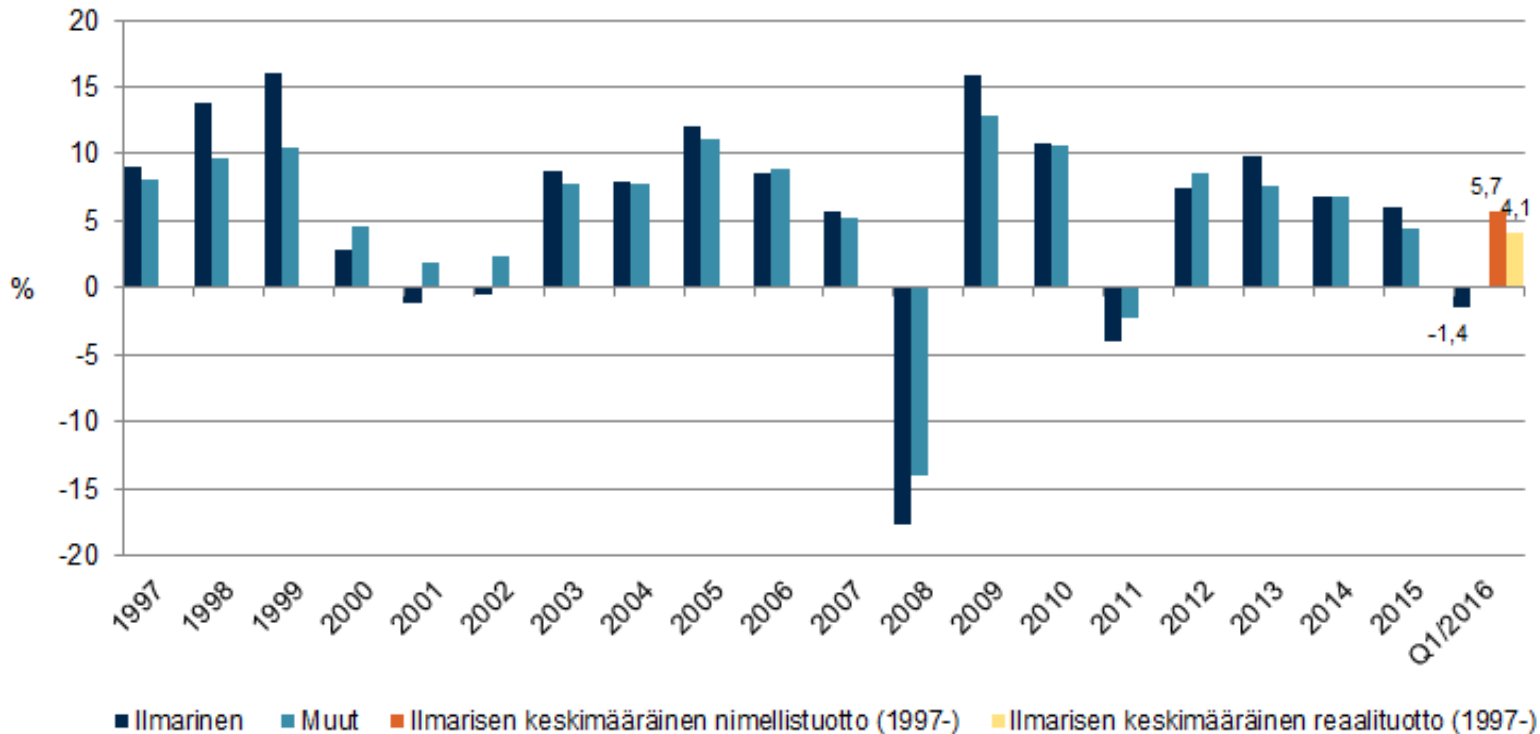
# OSAKEMARKKINOIDEN LASKU PAINOI TUOTTOA

Sijoitustuotot neljännesvuosittain Q1/2015–Q1/2016



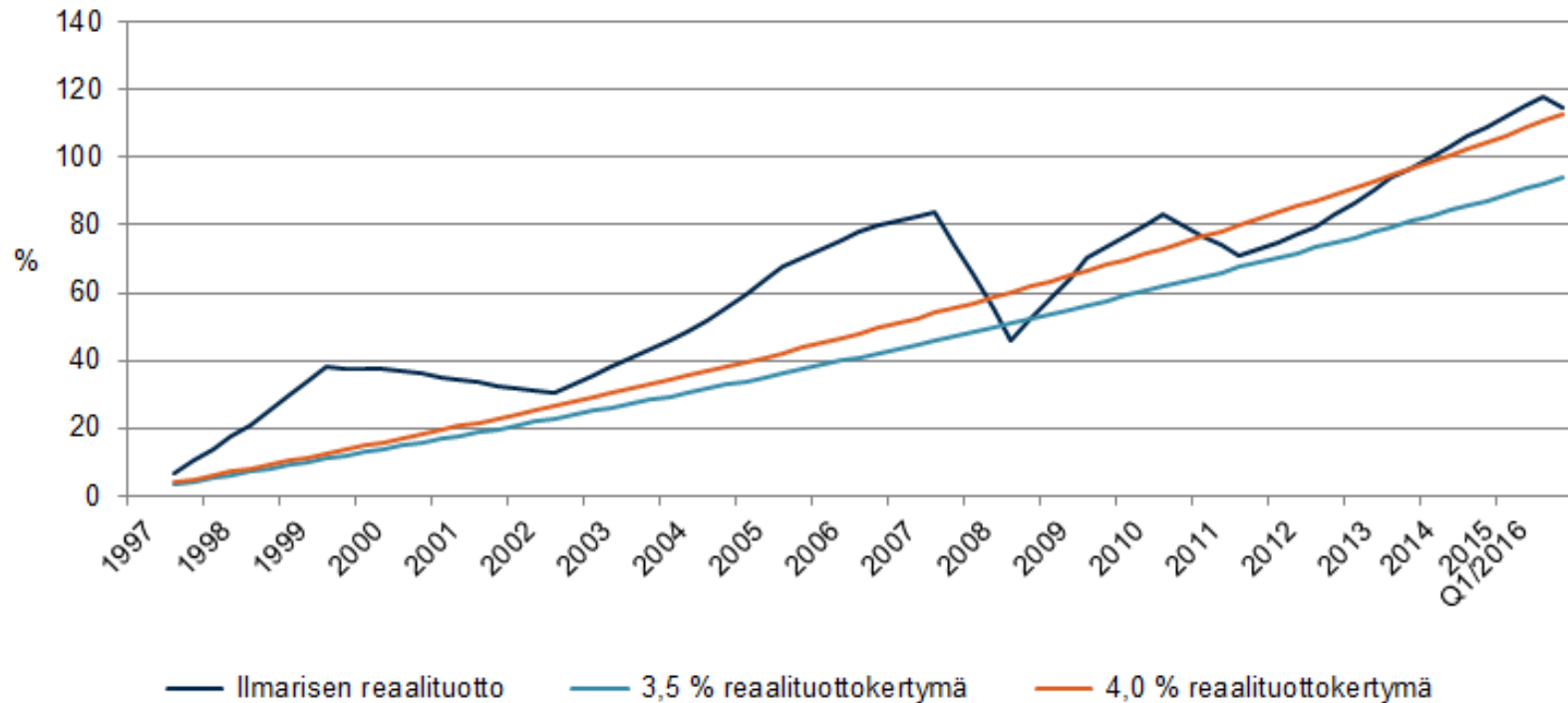
# SIJOITUSTEN REAALITUOTTO PITKÄLLÄ AIKAVÄLILLÄ 4,1 %

Sijoitustoiminnan nettotuotto käyvin arvoin



# REAAALITUOTTO EDELLEEN 4 PROSENTIN TRENDILLÄ

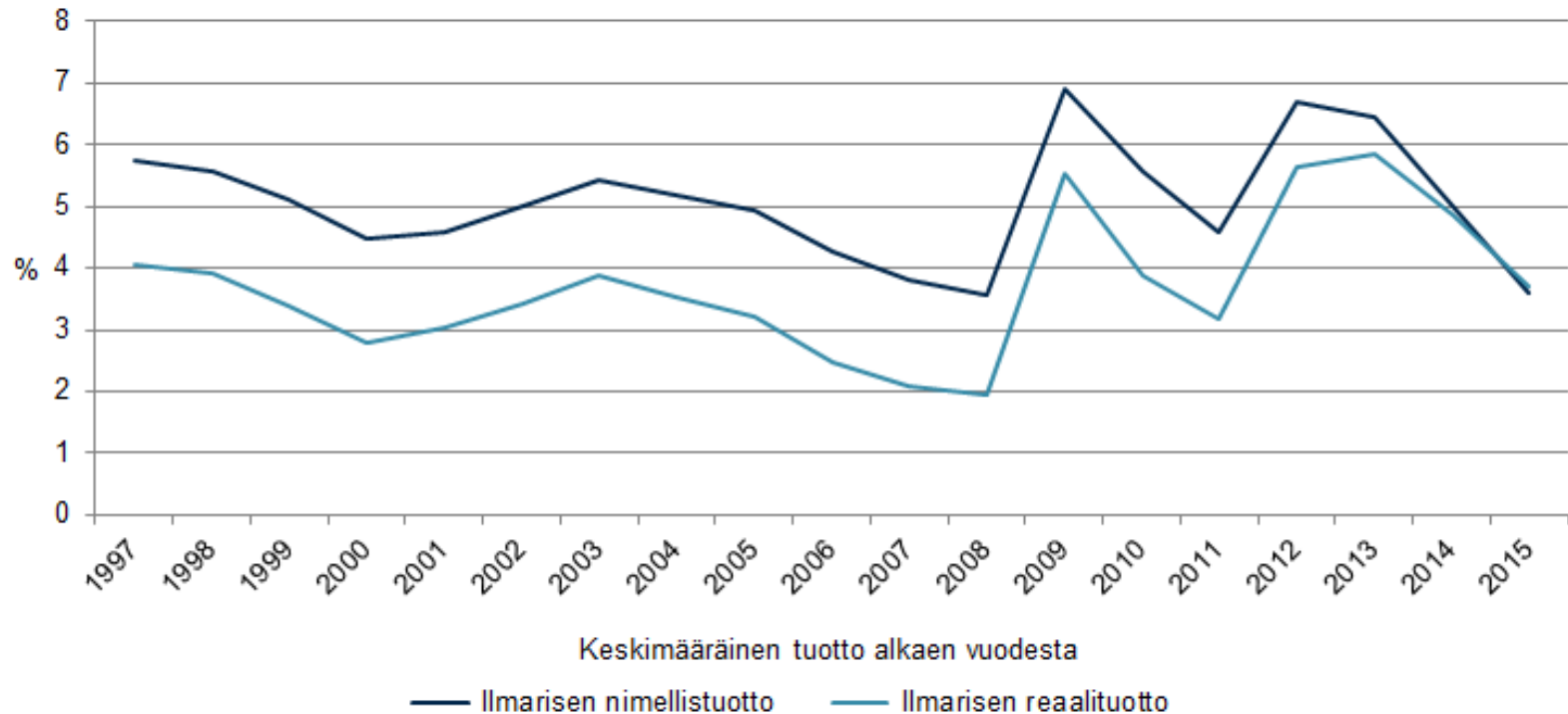
Sijoitusten kumulatiivinen nettotuotto 1997–31.3.2016





# SIJOITUSTUOTOT VAIHTELEVAT RIIPPUEN AIKAPERIODISTA

Sijoitusten tuotto eri ajanjaksoina



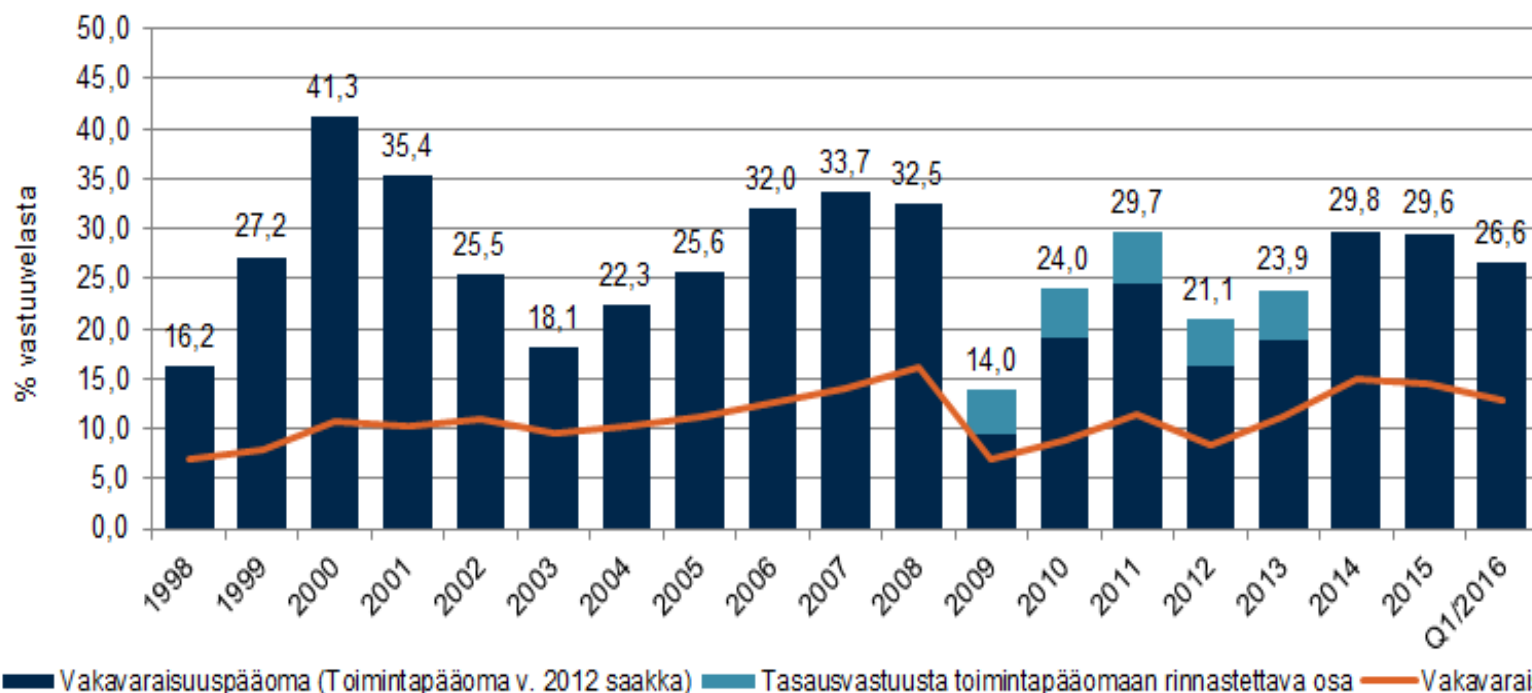
# VERTAILUSSA ILMARISEN JA MARKKINOIDEN TUOTTOJA

Pitkän aikavälin keskituottoja

%	Ilmarinen	Suomalaiset osakkeet	Eurooppalaiset osakkeet	Euro valtionlainat	Euro yrityslainat
Q1/2016	-1,4	-3,3	-7,2	3,4	2,4
2015	6,0	15,9	9,6	1,6	-0,7
Keskituotto 5 vuodelta	4,6	6,9	7,2	7,1	5,4
Keskituotto 10 vuodelta	4,0	5,0	3,0	5,2	4,4
Keskituotto vuodesta 1997	5,7	9,5	6,3	5,5	5,0
Reaalikeskituotto 5 vuodelta	3,4	5,7	6,0	5,9	4,2
Reaalikeskituotto 10 vuodelta	2,3	3,3	1,3	3,5	2,7
Reaalikeskituotto vuodesta 1997	4,1	7,8	4,6	3,8	3,3

# VAKAVARAISUUS PYSYI VAHVANA

## Vakavaraisuuden kehitys



Vakavaraisuusaste oli 2,1-kertainen verrattuna vakavaraisuusrajaan.

# AJANKOHTAISTA ILMARISESSA

- Asiakashankinnan osalta vuosi on käynnistynyt hyvin, liiketoiminnan kulut pysyneet kurissa ja toimintaa uudistettu
- Strategiasta johdetut kehityshankkeet käynnissä: mm. **Wauhdittamossa** ideoidaan henkilöstön & asiakkaiden kanssa digitaalisia palveluja
- Fivalta uusi ohjeistus työhyvinvointitoiminnalle ja sen rahoitukselle



# Q1: MARKKINAKEHITYS, SJOITUSSALKUN RAKENNE & MARKKINANÄKYMÄT

Sijoitusjohtaja Mikko Mursula



ILMARINEN

# SIJOITUKSET TUOTTIVAT -1,4 % TAMMI-MAALISKUUSSA 2016

## Sijoitusten jakauma ja tuotto

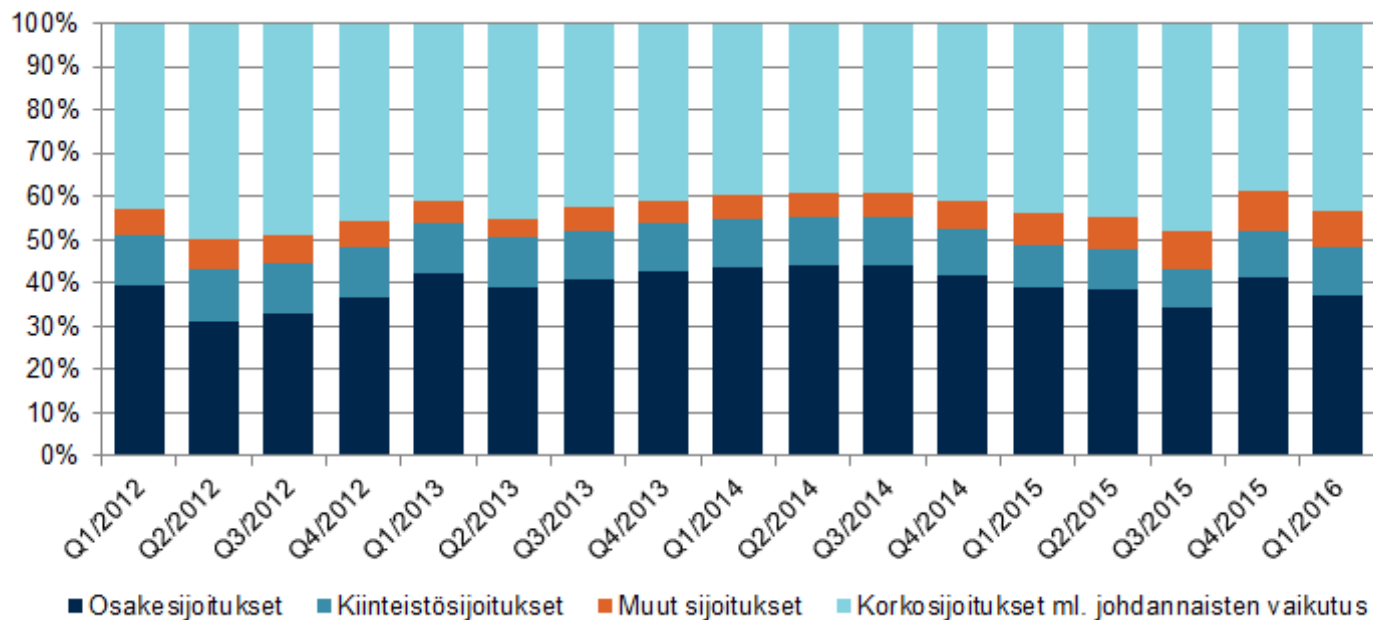
	Perusjakauma		Riskijakauma		Tuotto		Volatiliteetti
	milj. e	%	milj. e	%	%	%	
<b>Korkosijoitukset</b>	<b>16 147,4</b>	<b>45,2</b>	<b>11 735,3</b>	<b>32,8</b>	<b>-0,5</b>		
Lainasaamiset	1 108,8	3,1	1 108,8	3,1	0,9		
Joukkovelkakirjalainat	14 329,0	40,1	9 545,4	26,7	-0,7		
Julkisyhteisöjen joukkovelkakirjalainat	4 451,0	12,4	4 346,1	12,2	0,5		
Muiden yhteisöjen joukkovelkakirjalainat	9 878,0	27,6	5 199,3	14,5	-1,3		1,7
Muut rahoitusmarkkinavälineet ja talletukset (ml. Sijoituksiin kohdistuvat saamiset ja velat)	710,0	2,0	1 081,2	3,0	2,0		
<b>Osakesijoitukset</b>	<b>13 721,7</b>	<b>38,4</b>	<b>13 276,1</b>	<b>37,1</b>	<b>-3,7</b>		
Noteeratut osakkeet	10 688,5	29,9	10 242,5	28,6	-5,5		14,3
Pääomasijoitukset	2 033,3	5,7	2 033,3	5,7	3,5		
Noteeraamattomat osakesijoitukset	999,9	2,8	1 000,4	2,8	2,0		
<b>Kiinteistösijoitukset</b>	<b>4 053,5</b>	<b>11,3</b>	<b>4 053,5</b>	<b>11,3</b>	<b>0,7</b>		
Suorat kiinteistösijoitukset	3 556,4	9,9	3 556,4	9,9	0,8		
Kiinteistösijoitusrahastot ja yhteissijoitukset	497,1	1,4	497,1	1,4	0,2		
<b>Muut sijoitukset</b>	<b>1 836,8</b>	<b>5,1</b>	<b>2 997,1</b>	<b>8,4</b>	<b>4,9</b>		
Hedge-rahastosijoitukset	651,5	1,8	651,5	1,8	-4,6		7,7
Hyödykesijoitukset	-8,7	0,0	58,2	0,2	-		
Muut sijoitukset	1 194,0	3,3	2 287,4	6,4	11,3		
<b>Sijoitukset yhteensä</b>	<b>35 759,3</b>	<b>100,0</b>	<b>32 062,0</b>	<b>89,7</b>	<b>-1,4</b>		<b>5,0</b>
Johdannaisten vaikutus			3 697,3	10,3			
<b>Sijoitukset käyvin arvoin yhteensä</b>			<b>35 759,3</b>	<b>100,0</b>			

Joukkovelkakirjalainojen modifioitu duraatio on 0,6 vuotta

Kokonaistuottoprosentti sisältää sijoituslajeille kohdistamattomat tuotot, kulut ja liikekulut

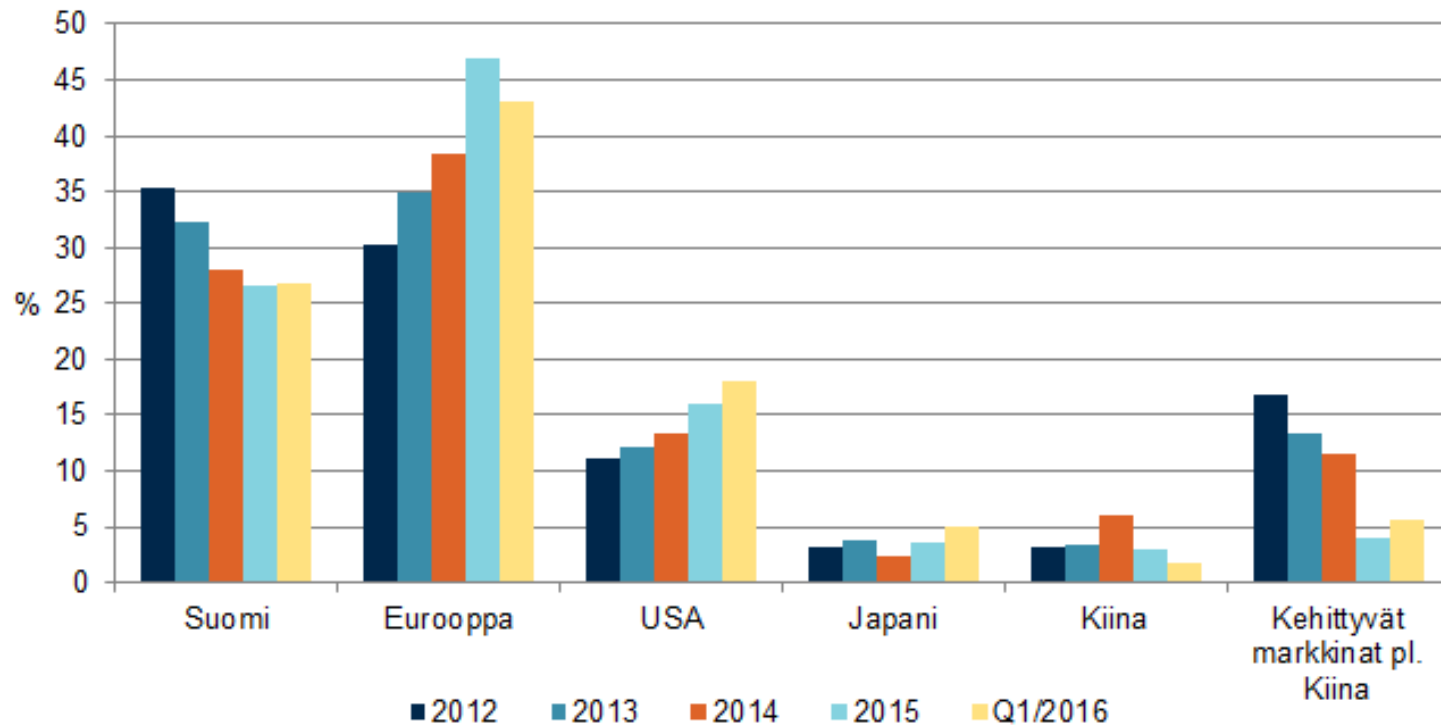
# OSAKKEIDEN OSUUS LASKUSSA

## Sijoitusjakauman kehitys



# ALUEELLISET EROT KURSSIKEHITYKSESSÄ HEIJASTUIVAT OSAKEJAKAUMAAN

Noteerattujen osakkeiden maantieteellinen jakauma





# OMISTUS SUOMALAISYHTIÖISSÄ

## 2,9 MILJARDIA EUROA

Suurimmat kotimaiset noteeratut osakeomistukset

	Milj. euroa	31.3.2016	31.12.2015
↑	Kone Oyj	202	188
↑	Neste Oyj	190	181
↓	Nokia Oyj	164	184
↓	Sampo Oyj A	161	218
↓	Citycon Oyj	140	152
↓	Stora Enso Oyj	134	143
↓	Wärtsilä Oyj Abp	127	168
↓	Fortum Oyj	124	143
↓	UPM-Kymmene Oyj	116	123
↑	Kesko Oyj	108	63

	Prosentteina	31.3.2016	31.12.2015
	Digia Oyj	14,58	14,58
	PKC Group Oyj	12,16	12,16
↑	Basware Oyj	11,46	10,76
	Technopolis Oyj	10,41	10,41
	CapMan Oyj	8,32	8,32
	Martela Oyj	8,07	8,07
	Munksjö Oyj	8,03	8,03
	Incap Oyj	7,61	7,61
	Componenta Oyj	7,15	7,15
	Citycon Oyj	7,13	7,13



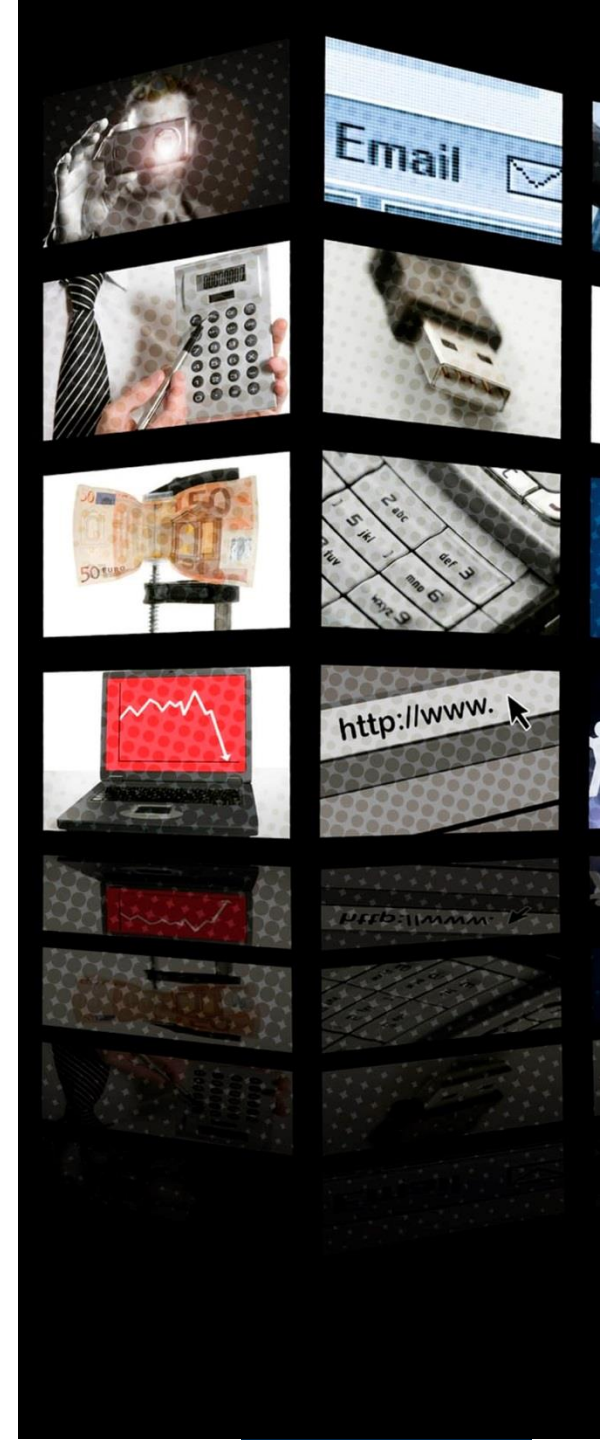
## *Sijoitusmarkkina- ja talousnäkymät*

# MARKKINOILLA AJANKOHTAISTA TÄNÄÄN

- Maailmantalouden kasvuvauhti
  - Yritysten tuloksentekeyky
  - Investointiaktiiviteetti
- EKP:n elvytysohjelma
  - Yrityslainaostot
  - Valtionlainaostot
- Euroopan unioni ja Brexit
- Negatiiviset korot ja rahoitussektori

# SIJOITUSNÄKYMÄT VUODELLE 2016

- Epävarmuus ja markkinaheilunta jatkuu
  - Korkotasoa pysyy matalana ja EKP jatkaa elvyttämistä
  - Negatiivisten korkojen ympäristö aiheuttaa kipuilua
  - Keskuspankkien rooli korostuu MUTTA rakenteellisiakin uudistuksia tarvitaan
- Ennätysalhainen korkotasoa ohjaa edelleen etsimään vaihtoehtoja!



# PAREMPAA ELÄMÄÄ, OLE HYVÄ.

[www.ilmarinen.fi/uutishuone](http://www.ilmarinen.fi/uutishuone)

Twitter: [ilmarinen\\_media](#)

Blogi: [www.parempaaelamaa.org](http://www.parempaaelamaa.org)



ILMARINEN